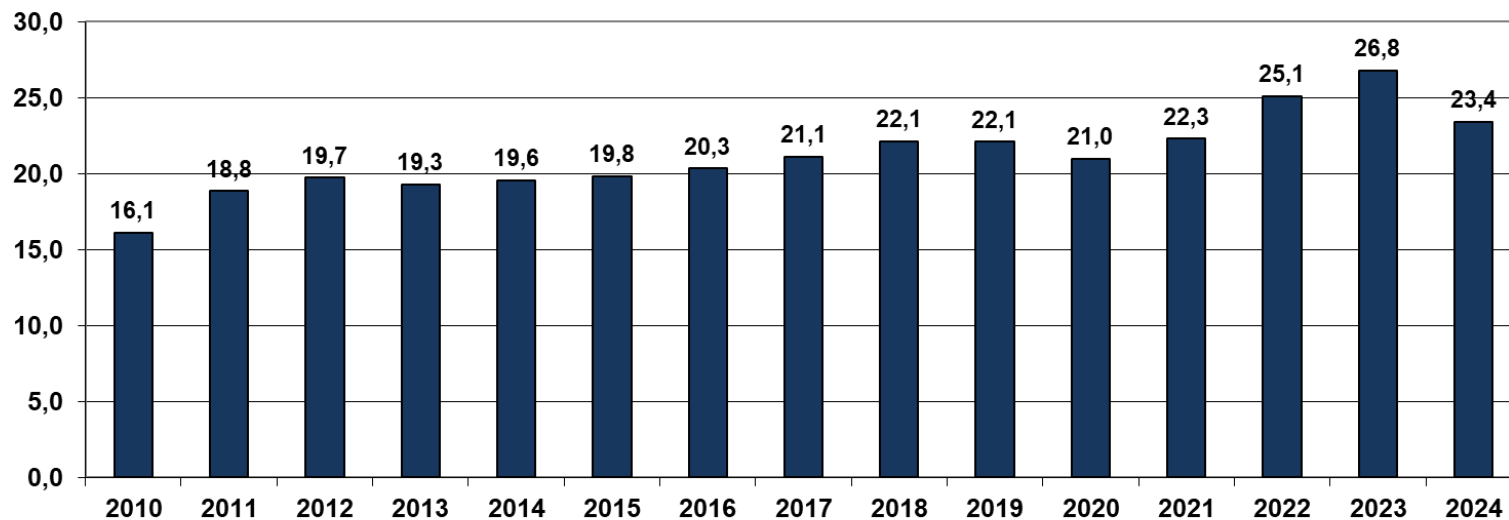


- Zeitraum: Januar – Juni 2024

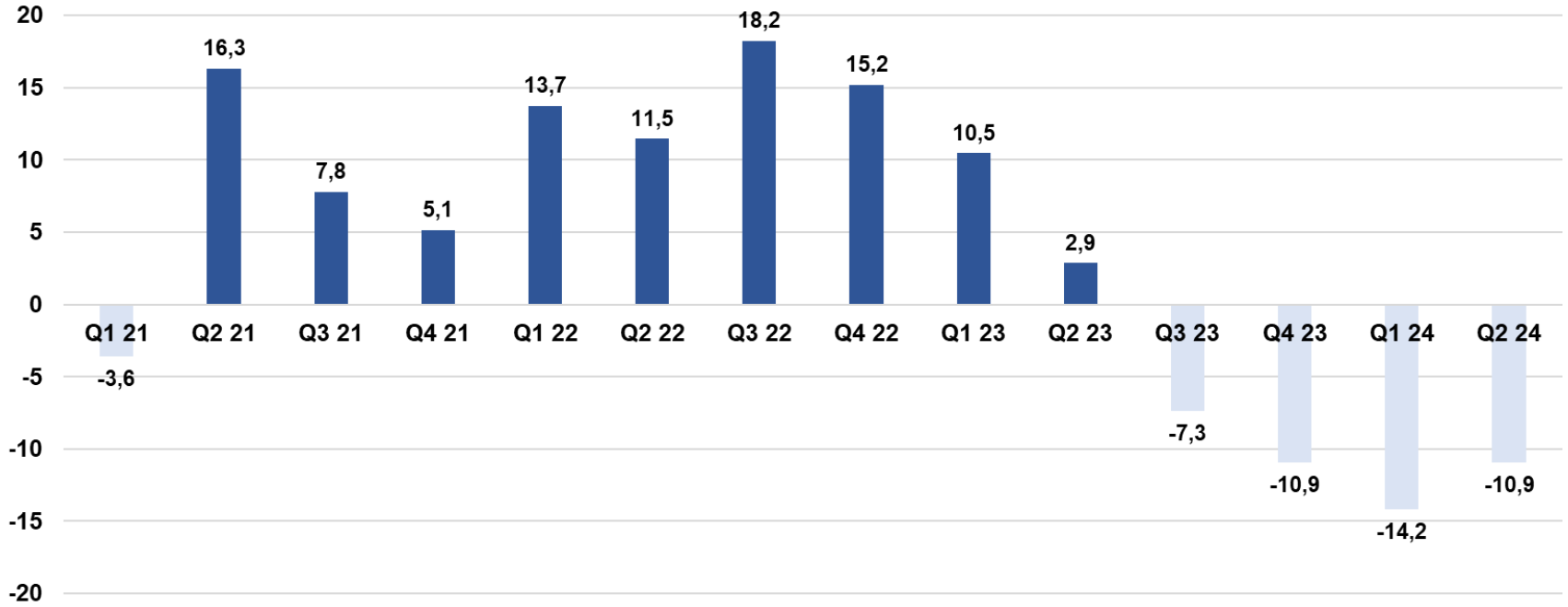


Gesamtumsätze des Verarbeitenden Gewerbes in Ostwestfalen Januar - Juni in Mrd. Euro

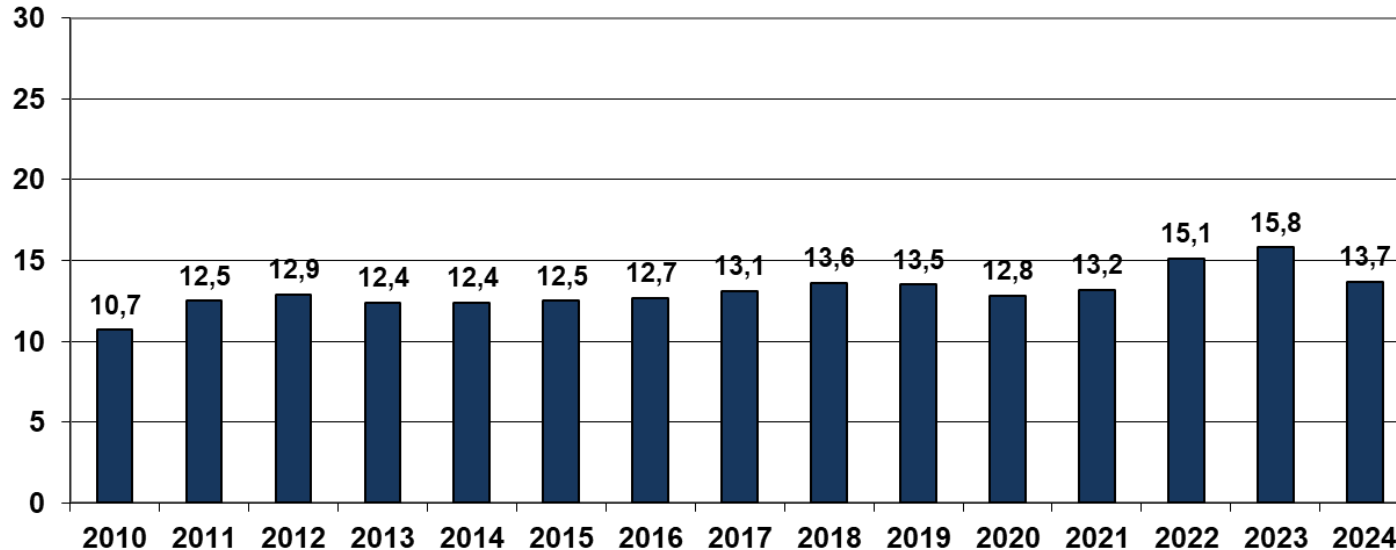


-12,6%

Ostwestfalen: Umsätze im VG, quartalsweise (jew. Veränderung zum Vorjahr (in %))

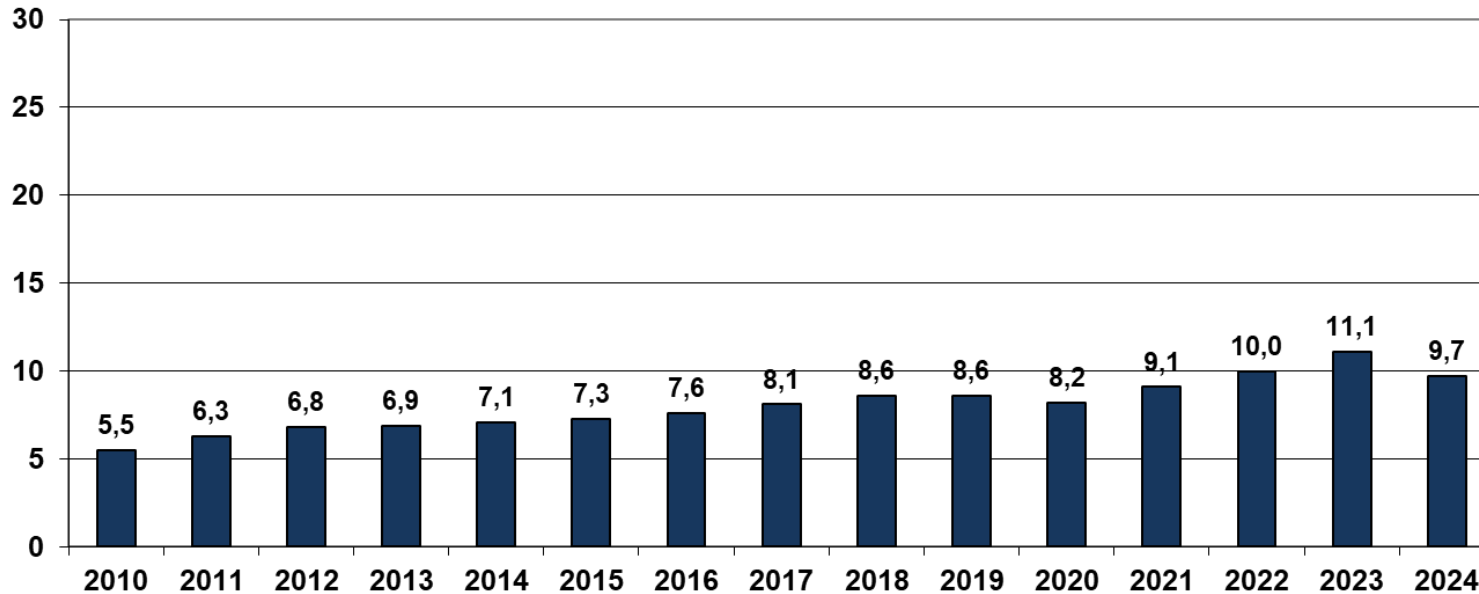


Inlandsumsätze des Verarbeitenden Gewerbes in Ostwestfalen Januar - Juni in Mrd. Euro



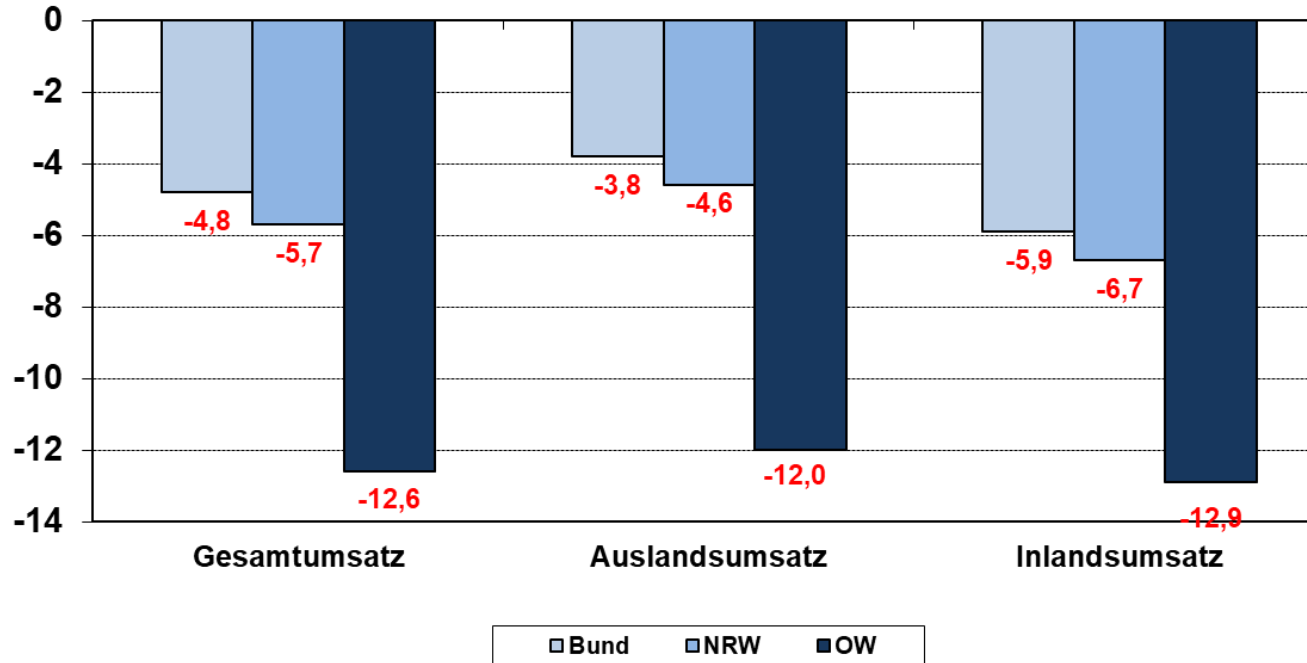
-12,9%

Auslandsumsätze des Verarbeitenden Gewerbes in Ostwestfalen Januar - Juni in Mrd. Euro

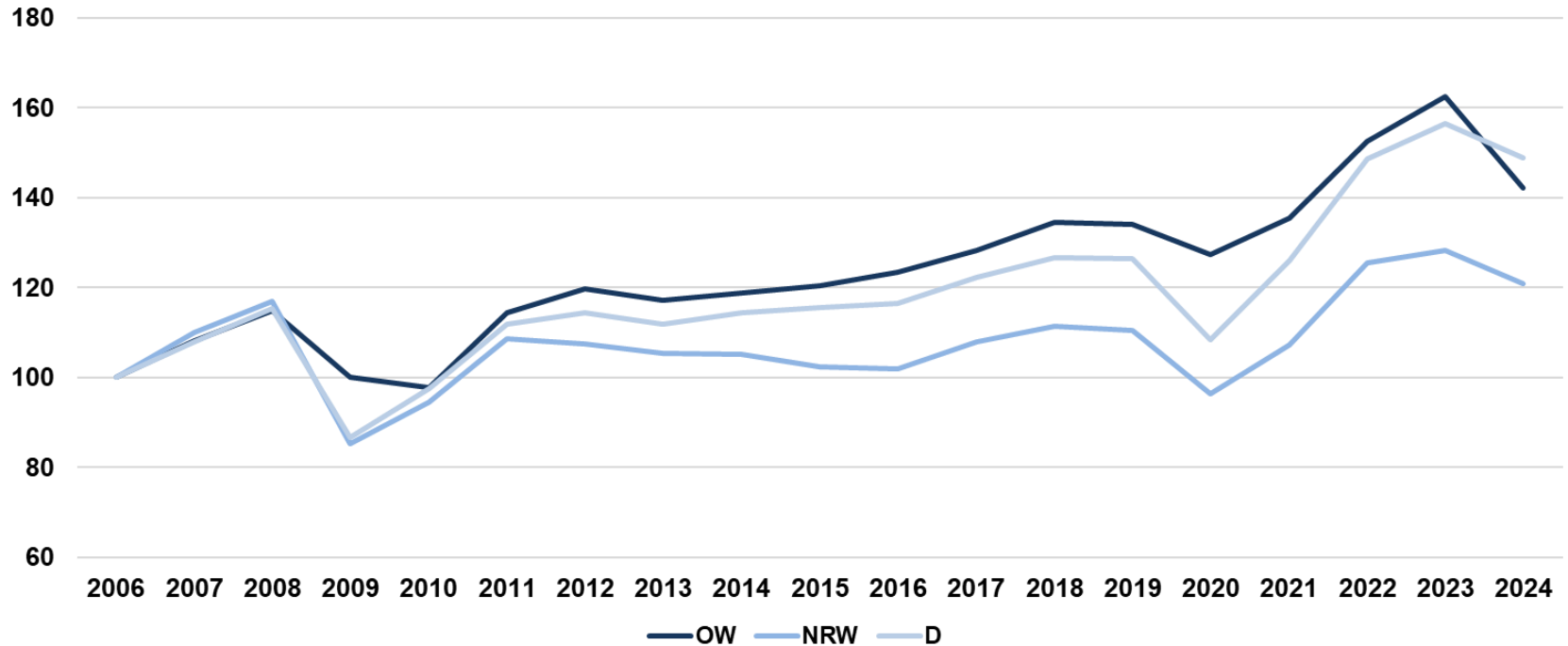


-12,0%

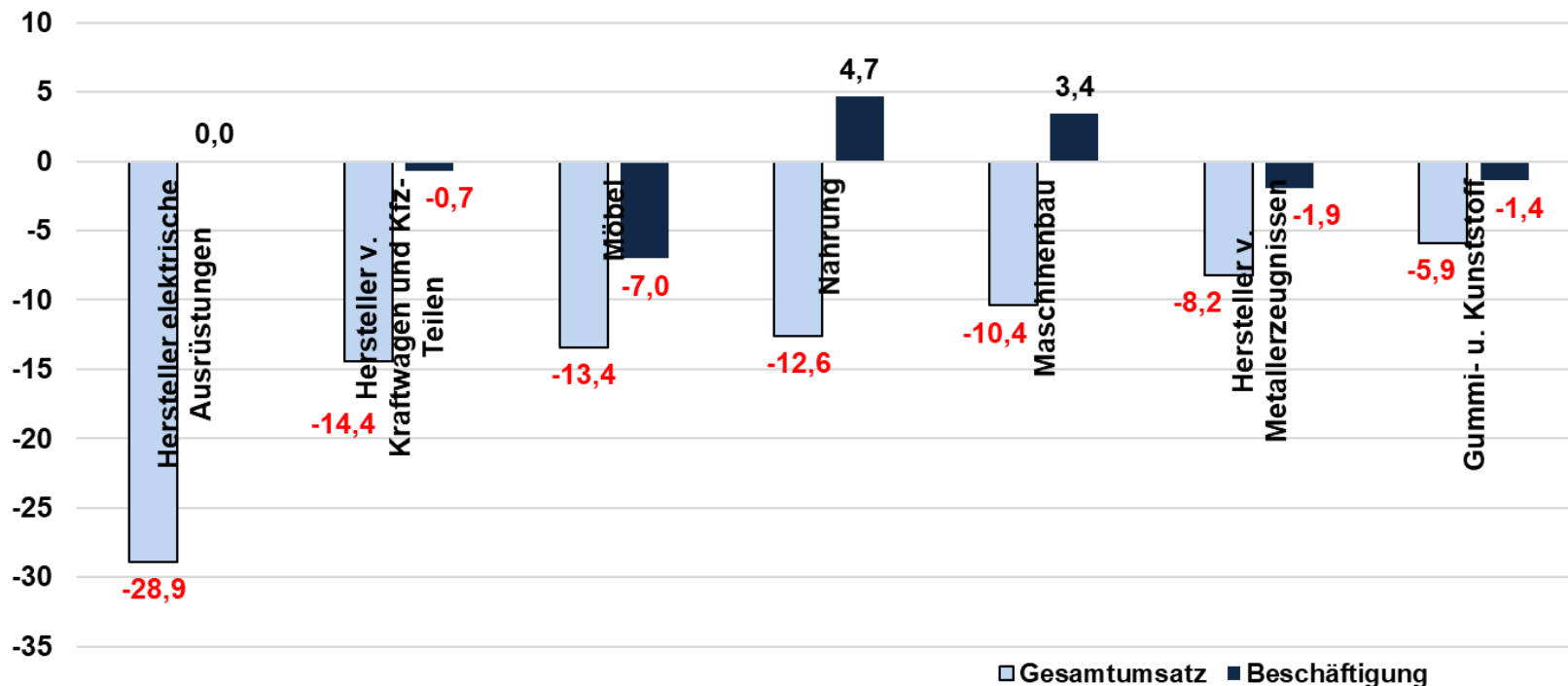
Veränderungen im Verarbeitenden Gewerbe Januar - Juni 2024 zum Vorjahreszeitraum (in %)



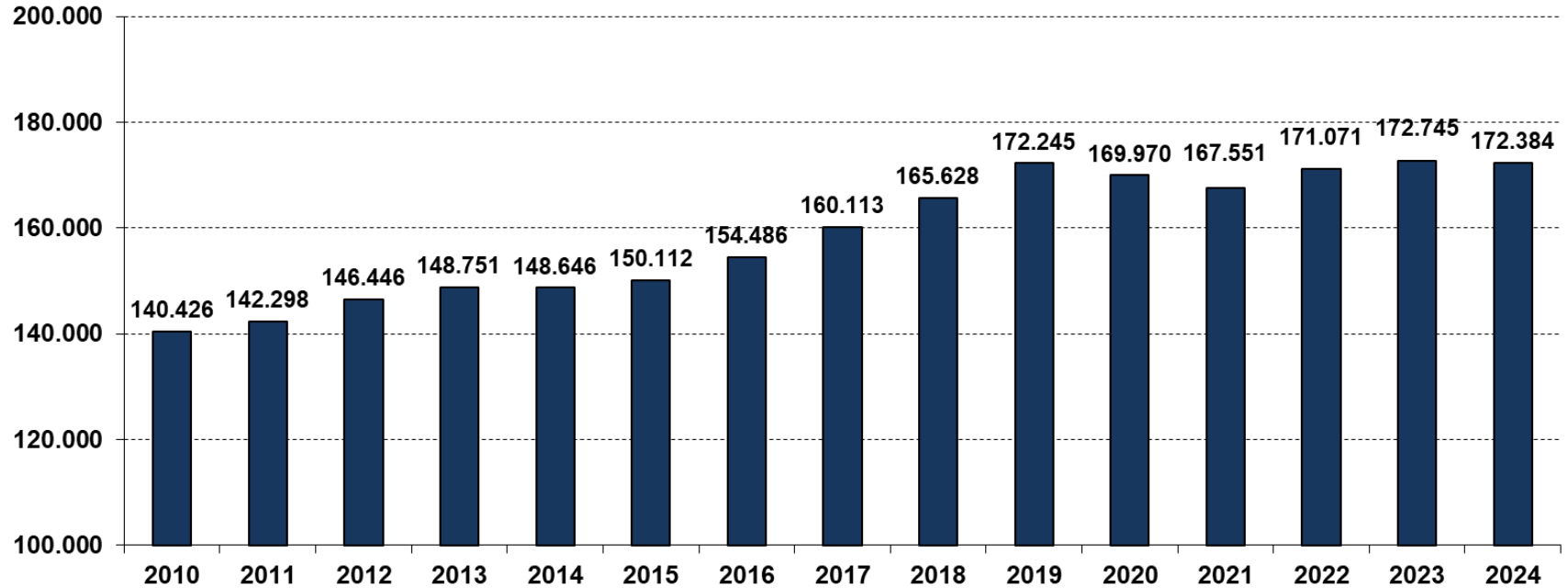
Umsatzentwicklungen im Verarbeitenden Gewerbe seit 2006
(2006 = 100, Betriebe mit 50 und mehr Beschäftigten)



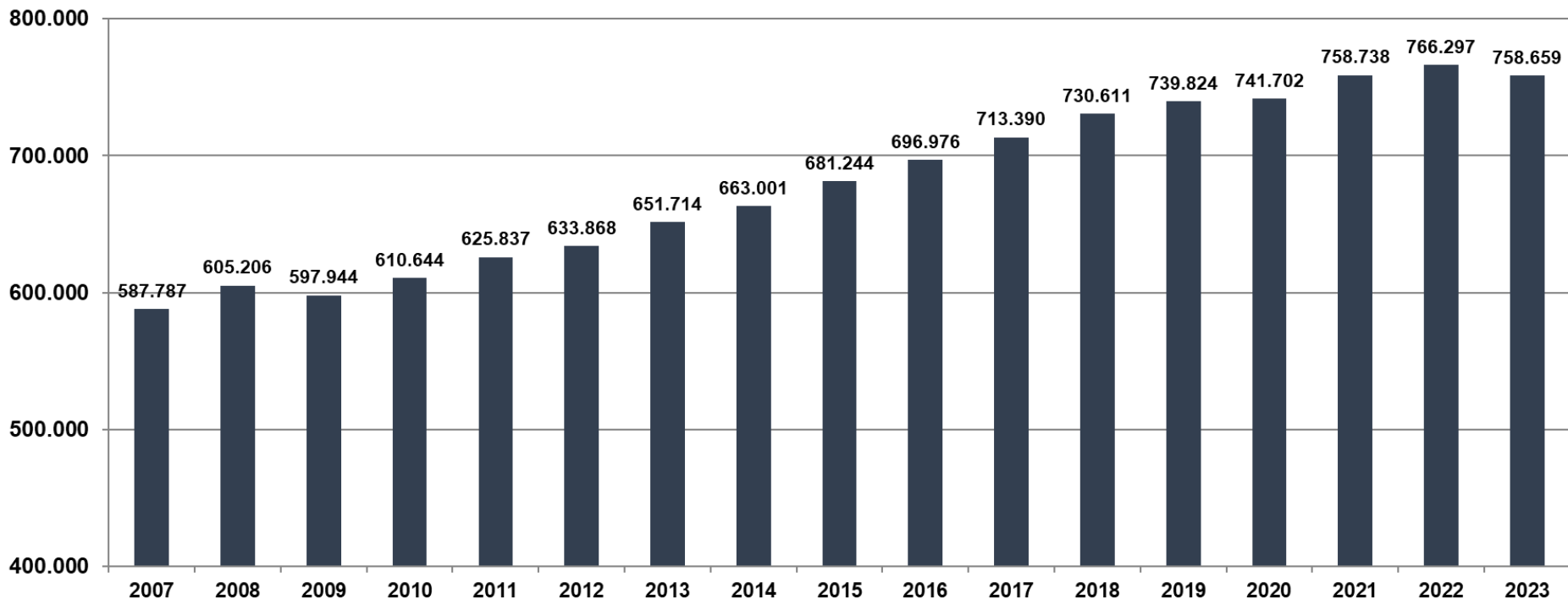
Entwicklung des Gesamtumsatzes und der Beschäftigung in ausgewählten Branchen des Verarbeitenden Gewerbes (Januar - Juni 2024)



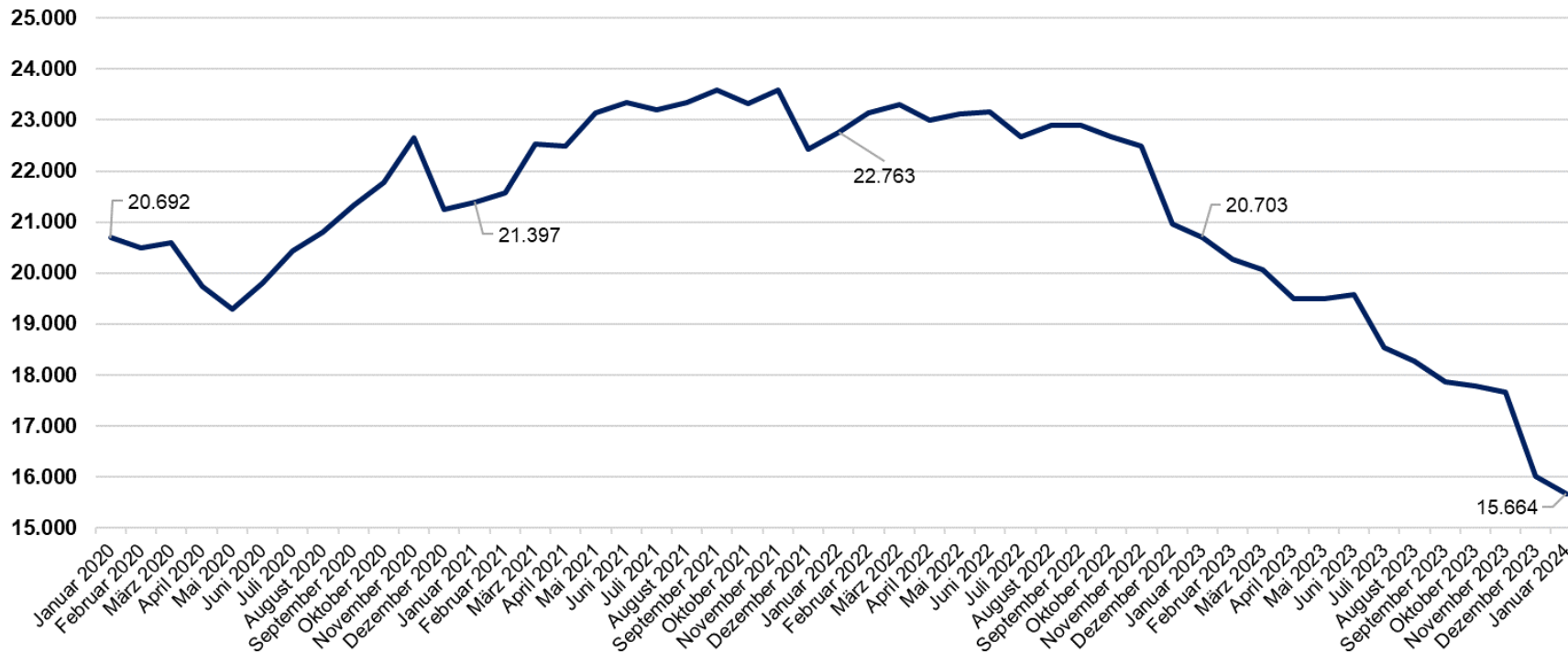
Entwicklung der Beschäftigung im Verarbeitenden Gewerbe Januar - Juni



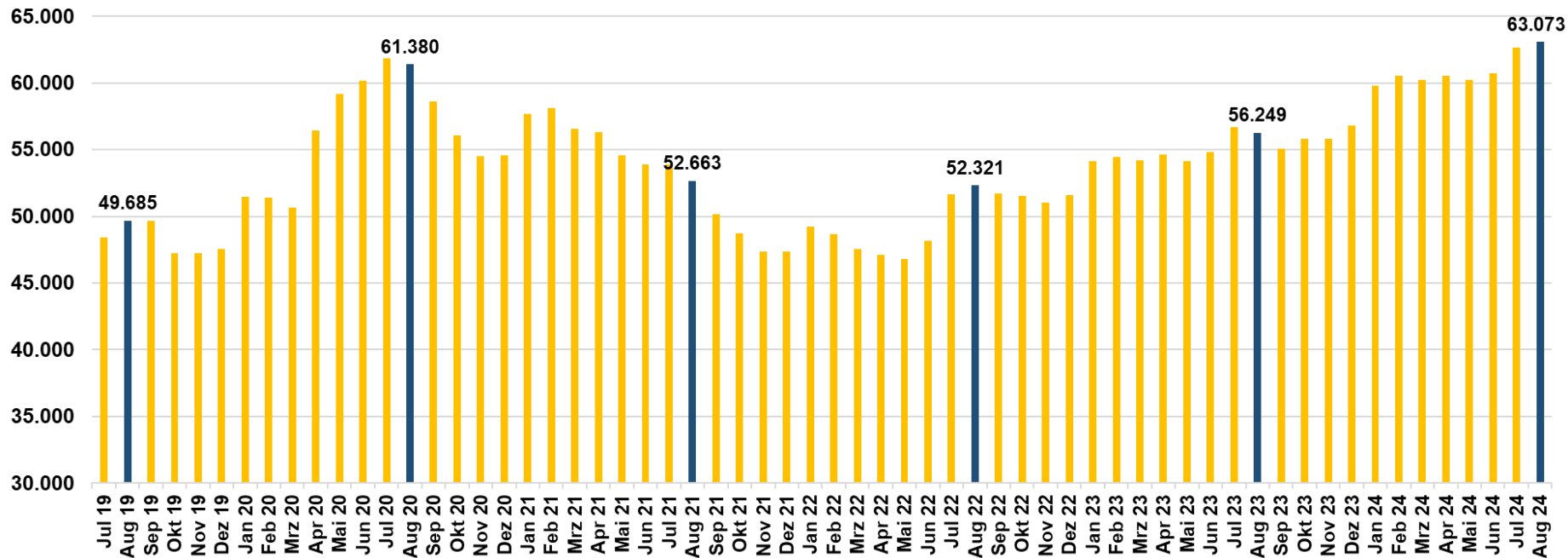
Zahl der Sozialversicherungspflichtig Beschäftigten in Ostwestfalen (jew. 31.12.)



OW: Bestand an SVB im Wirtschaftszweig Arbeitnehmerüberlassung



Zahl der Arbeitslosen in Ostwestfalen



Das Verarbeitende Gewerbe* in den Kreisen Ostwestfalens Januar - Juni 2024

Betriebe mit 50 und mehr Beschäftigten

	Betriebe			Beschäftigte			Gesamtumsatz in Mio Euro			Auslandsumsatz				Inlandsumsatz		
	2024	2023	Verän.	2024	2023	Verän. in %	2024	2023	Verän. in %	2024	2023	Verän. in %	Exp.Quote in %	2024	2023	Verän. in %
Stadt Bielefeld	84	84	0	19.508	19.259	1,3	2.265,5	2.380,8	-4,8	983,9	875,8	12,3	43,4	1.281,6	1.505,1	-14,8
Kreis Gütersloh	209	214	-5	65.753	65.216	0,8	10.336,2	12.588,6	-17,9	4.497,7	5.483,6	-18,0	43,5	5.838,6	7.105,0	-17,8
Kreis Herford	134	140	-6	24.591	25.717	-4,4	3.442,6	3.838,0	-10,3	1.313,7	1.392,6	-5,7	38,2	2.128,9	2.445,4	-12,9
Kreis Minden-Lübbecke*	146	148	-2	29.936	29.867	0,2	3.419,8	3.756,3	-9,0	1.322,4	1.546,5	-14,5	38,7	2.097,4	2.209,8	-5,1
Kreis Paderborn	124	121	3	24.630	24.236	1,6	2.991,7	3.225,2	-7,2	1.286,4	1.413,1	-9,0	43,0	1.705,4	1.812,1	-5,9
Kreis Höxter	54	56	-2	7.967	8.449	-5,7	954,6	987,6	-3,3	291,6	310,3	-6,0	30,5	662,9	677,4	-2,1
IHK-Bezirk insges.	751	761	-10	172.384	172.745	-0,2	23.410,5	26.776,6	-12,6	9.695,6	11.021,9	-12,0	41,4	13.714,9	15.754,8	-12,9
NRW	4.949	4.985	-36	1.063.182	1.069.369	-0,6	179.136,2	189.938,2	-5,7	85.026,5	89.091,9	-4,6	47,5	94.109,7	100.846,3	-6,7
Bundesrepublik	22.507	22.609	-102	5.574.731	5.573.215	0,0	1.072.677,5	1.127.067,7	-4,8	561.871,6	584.289,1	-3,8	52,4	510.805,8	542.778,6	-5,9

* einschließlich Bergbau

Quelle: Statistisches Bundesamt, IT.NRW, IHK-Berechnungen