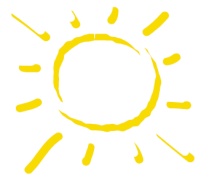
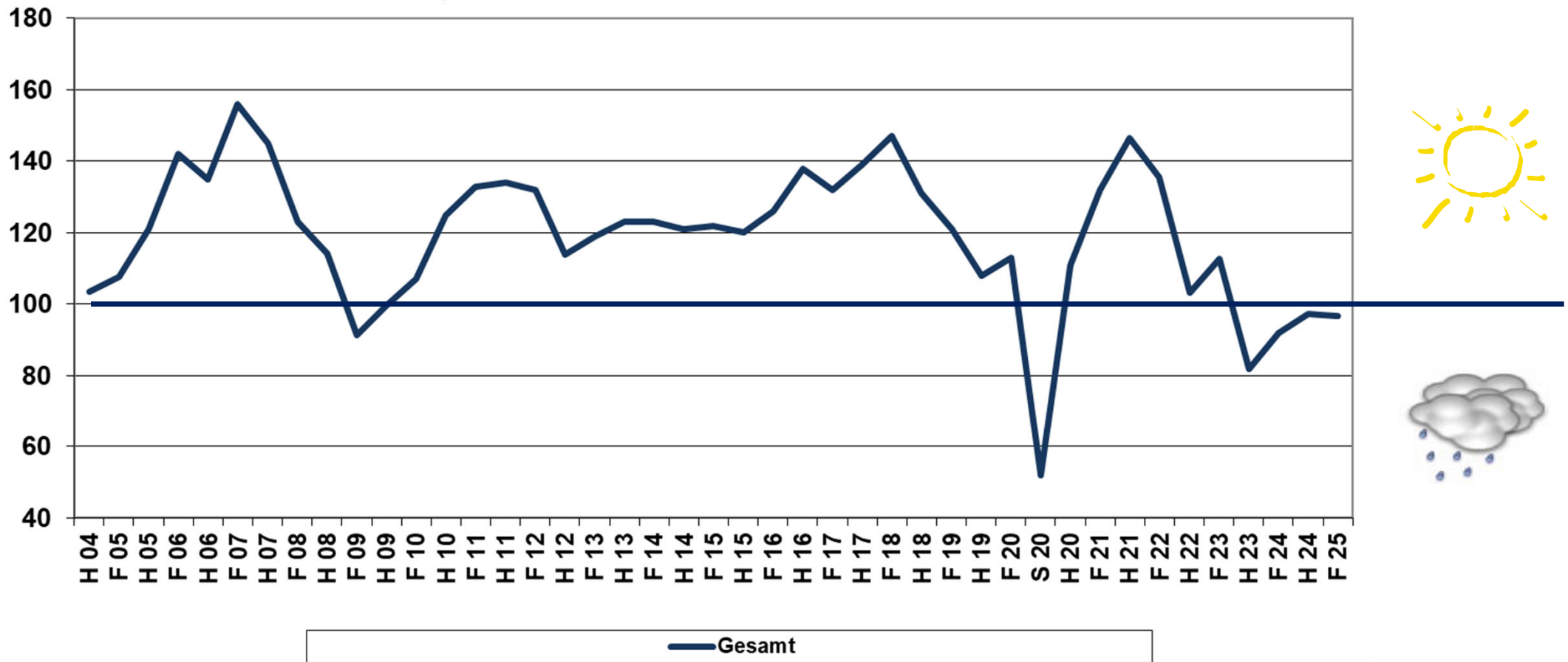




IHK-Konjunkturmfrage Frühjahr 2025

Kreis Gütersloh

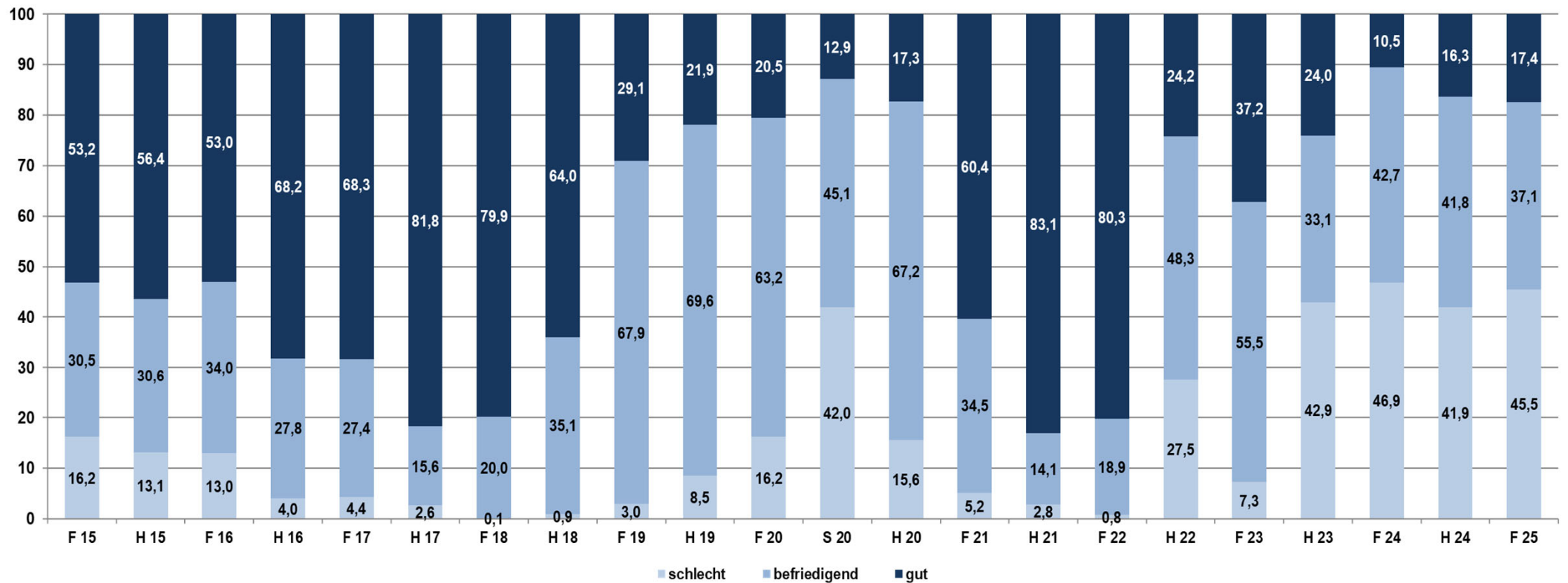
Konjunkturklima im Kreis Gütersloh



Kreis GT: aktuelle Geschäftslage Industrie



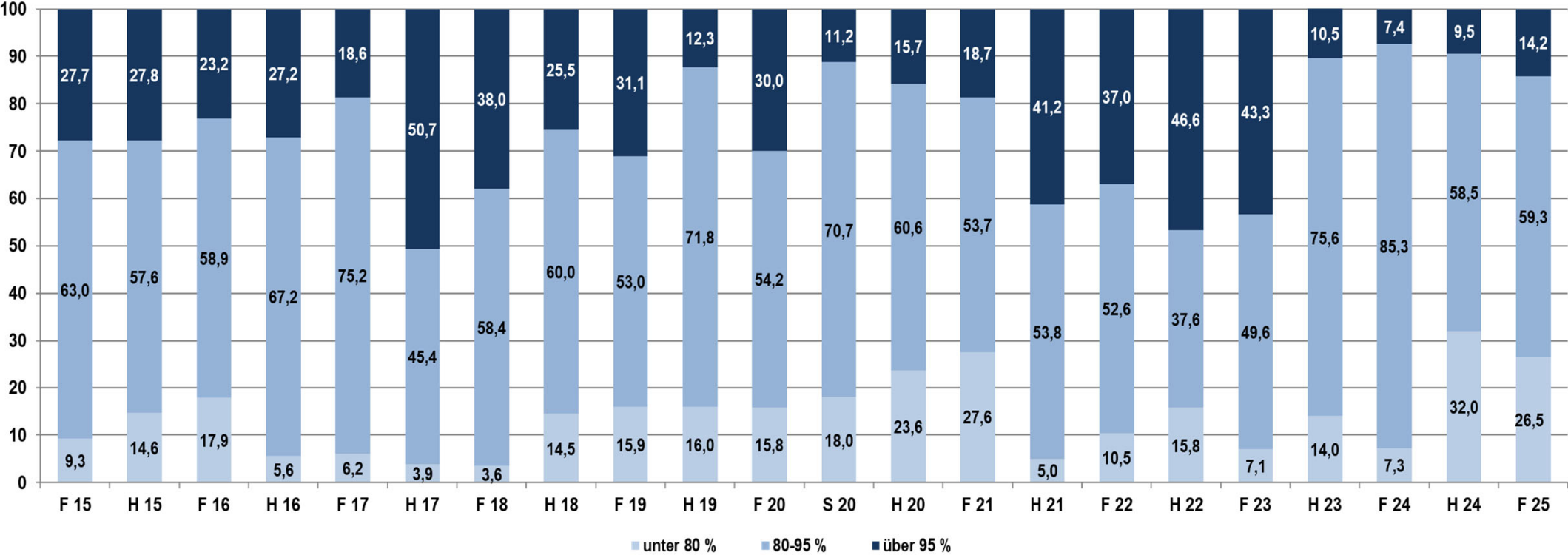
Momentane Geschäftslage im Kreis Gütersloh, 2015 - 2025



Auslastung der Produktionskapazitäten, Industrie



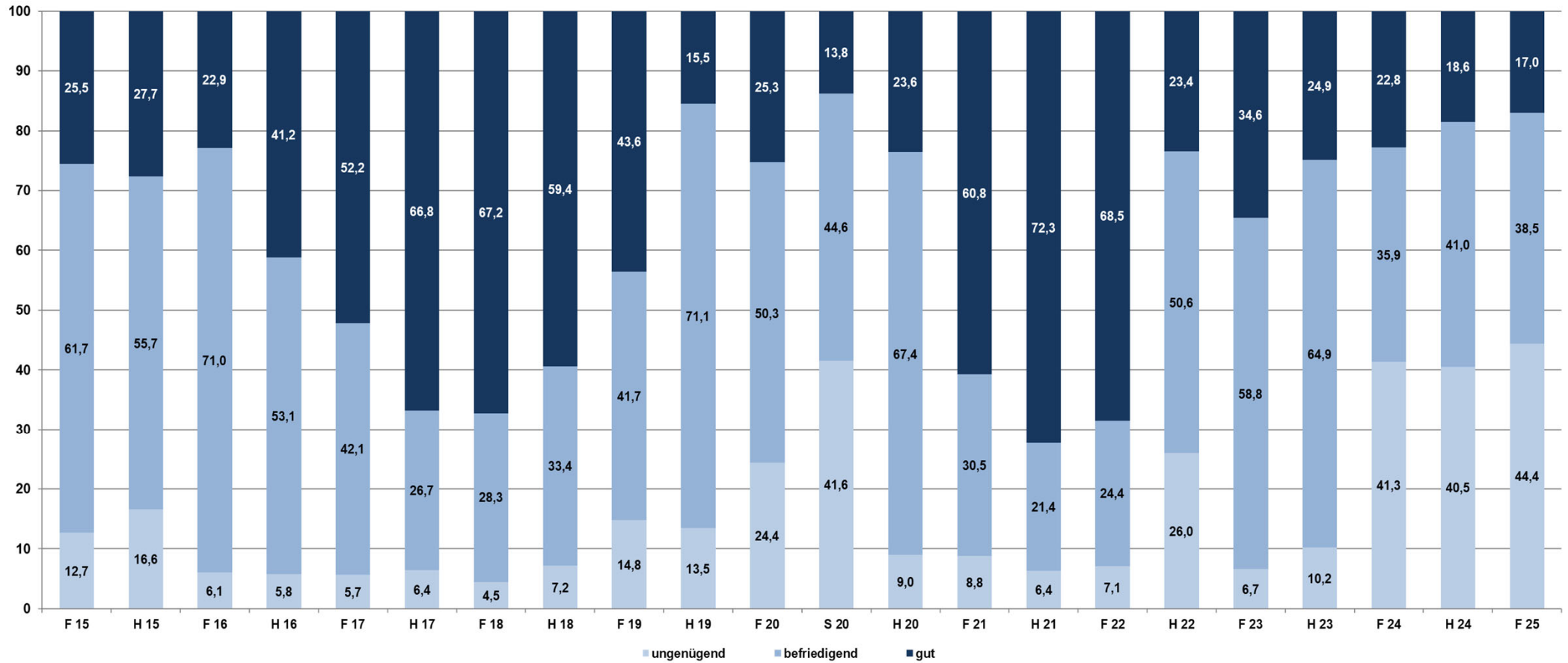
Auslastung im Kreis Gütersloh in %...



Kreis GT: Ertragslage in der Industrie



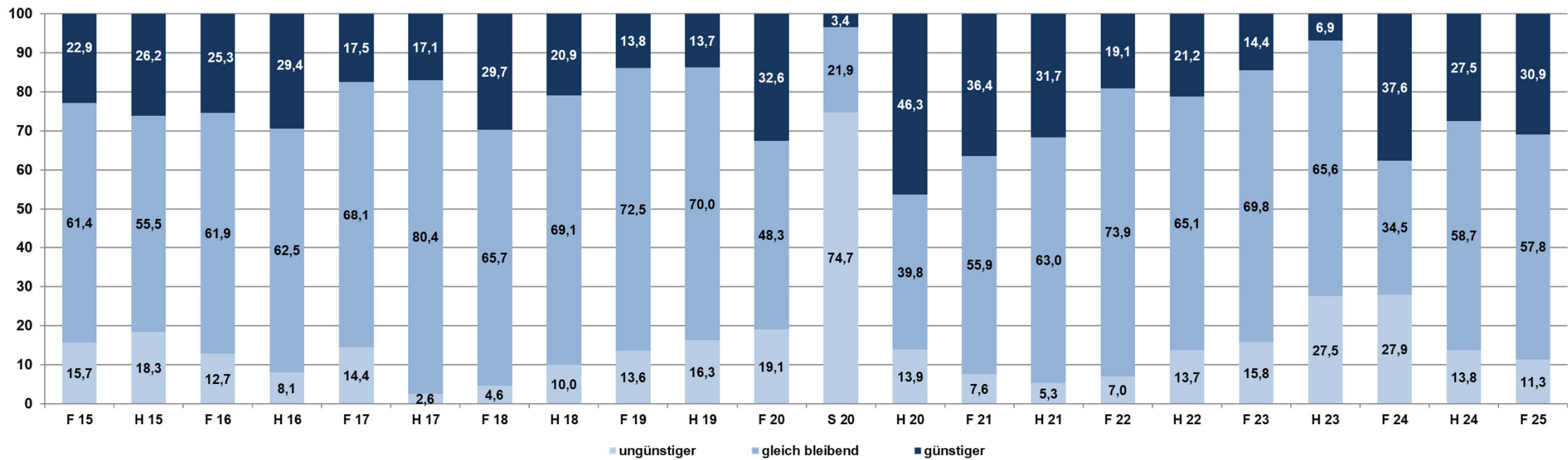
Beurteilung der Ertragslage im Kreis Gütersloh (in %)



Kreis GT: Erwartete Geschäftslage Industrie



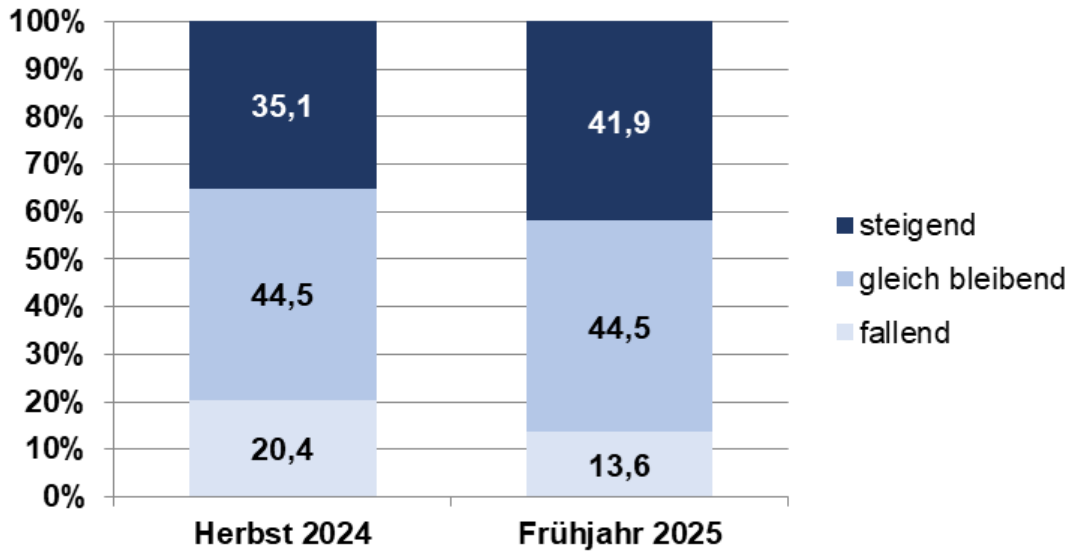
Erwartete Geschäftslage im Kreis Gütersloh, 2015 - 2025



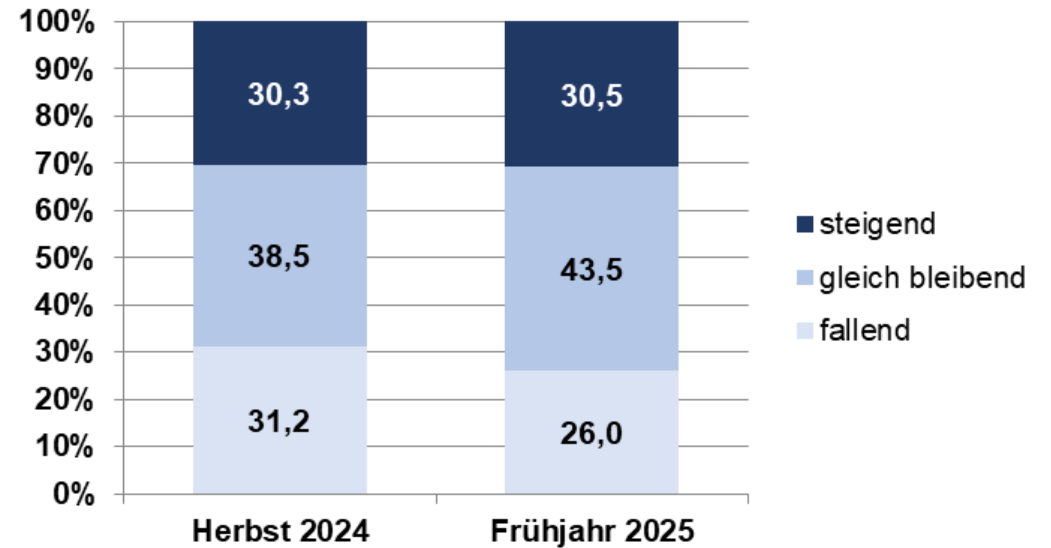
Kreis GT: Umsatzerwartungen Industrie



Umsatzerwartungen (Ausland)



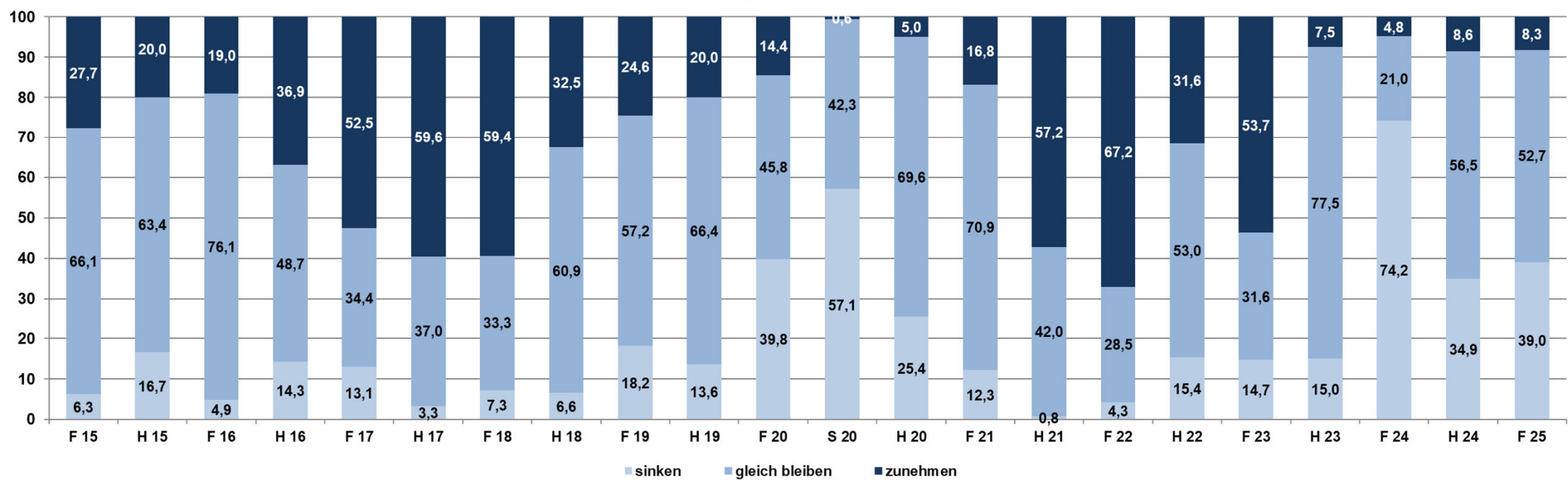
Umsatzerwartungen (Inland)



Kreis GT: Erwartete Beschäftigungsentwicklung, Industrie



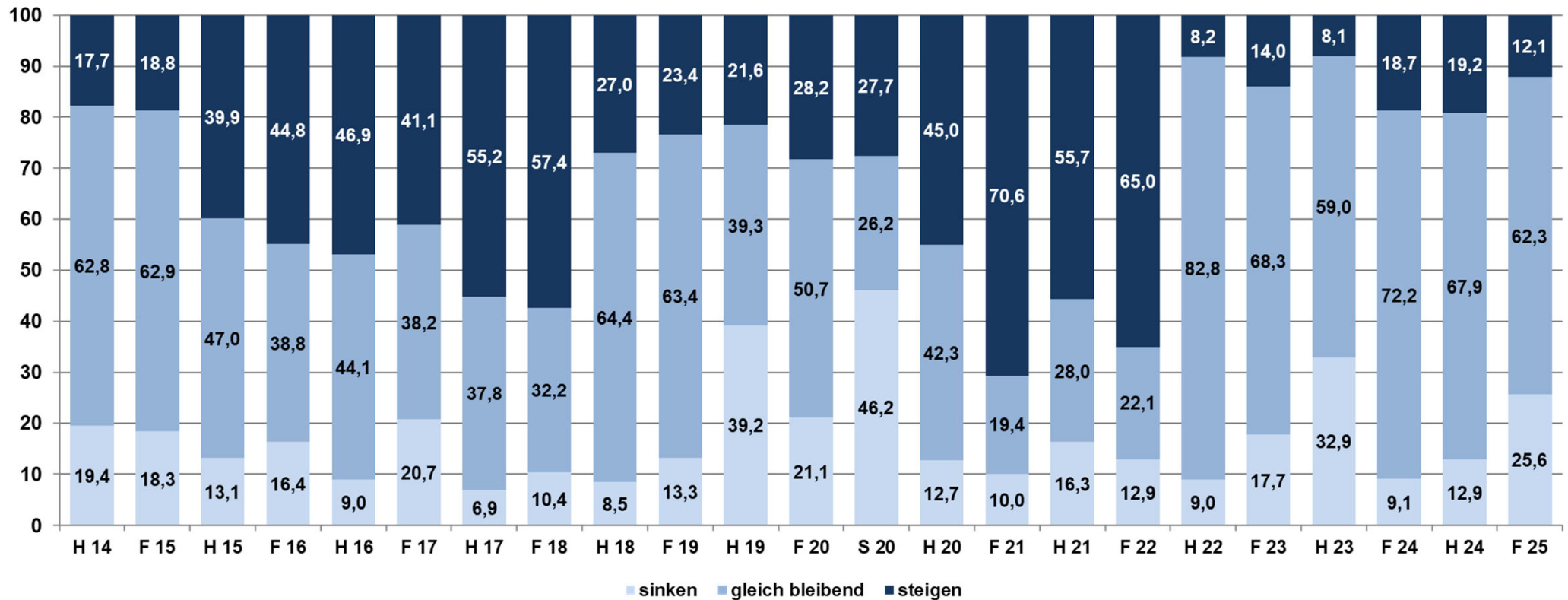
Erwartete Beschäftigungszahl in Gütersloh wird ...



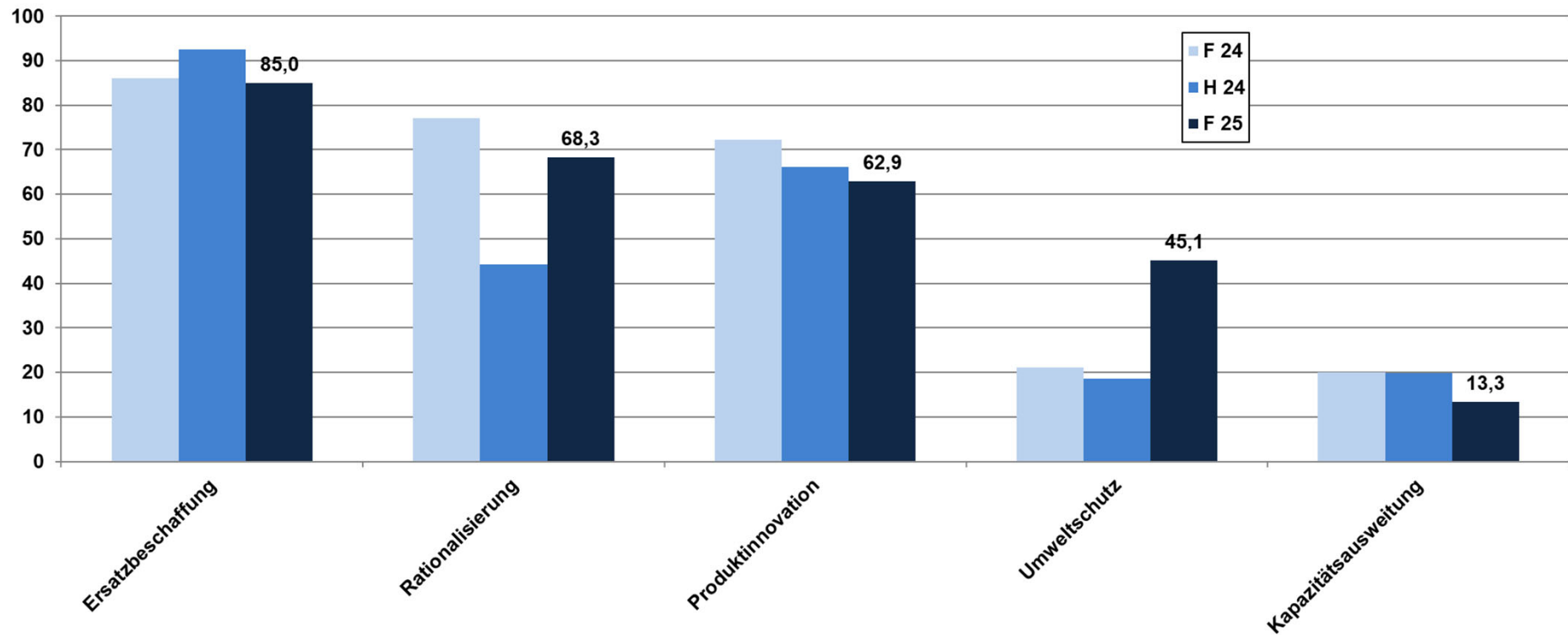
Kreis GT: Erwartete Inlandsinvestitionen in der Industrie



Planungen im Kreis Gütersloh in %



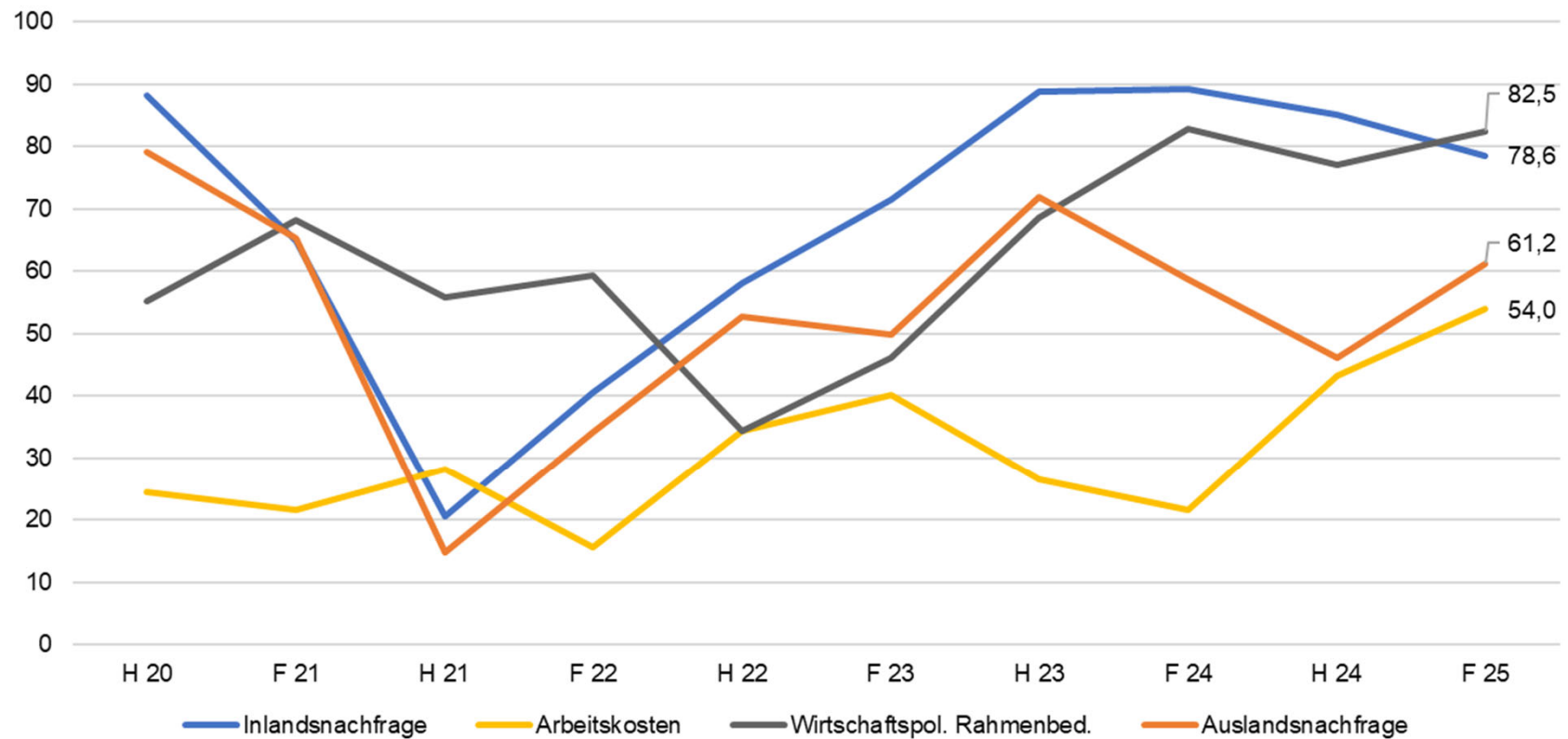
Kreis GT: Hauptmotive der Investitionen (Angaben in %)



Größten Risiken bei der wirtschaftlichen Entwicklung



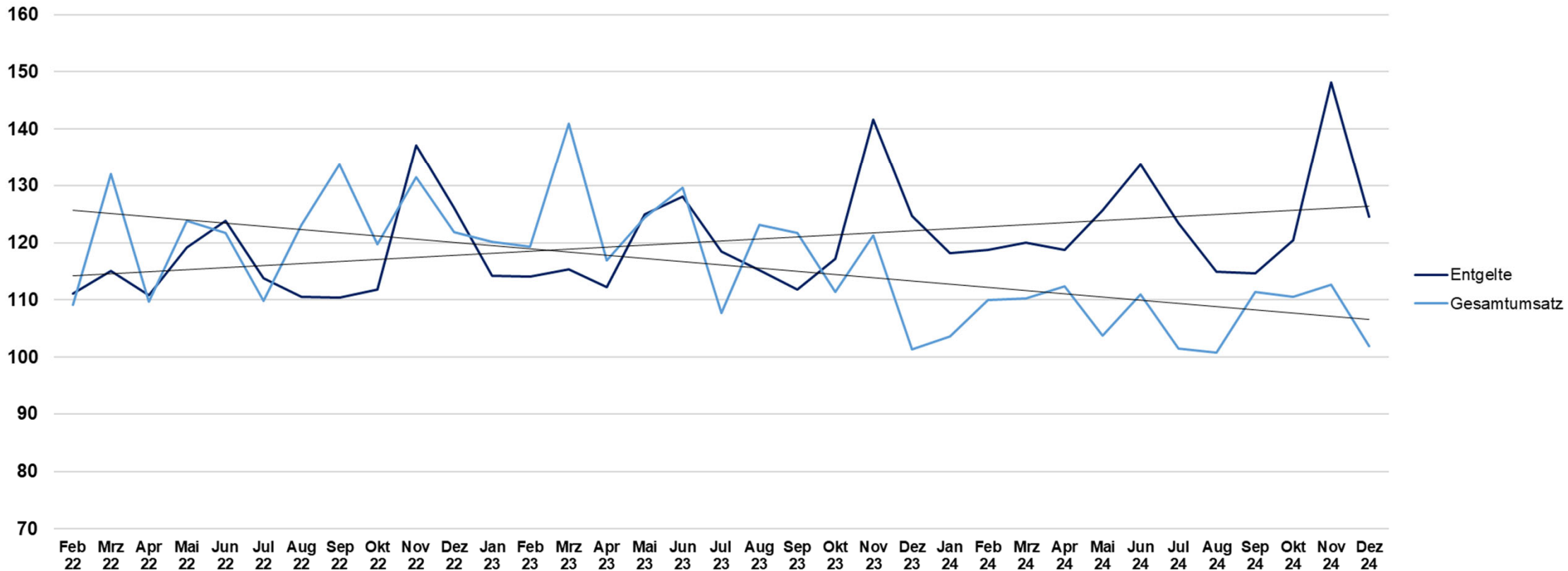
Angaben zu den Risiken für die weitere wirtschaftliche Entwicklung
(aktuelle Top 4-Risiken in der Industrie)



Industrie: Vergleich Entwicklung Entgelte und Umsätze



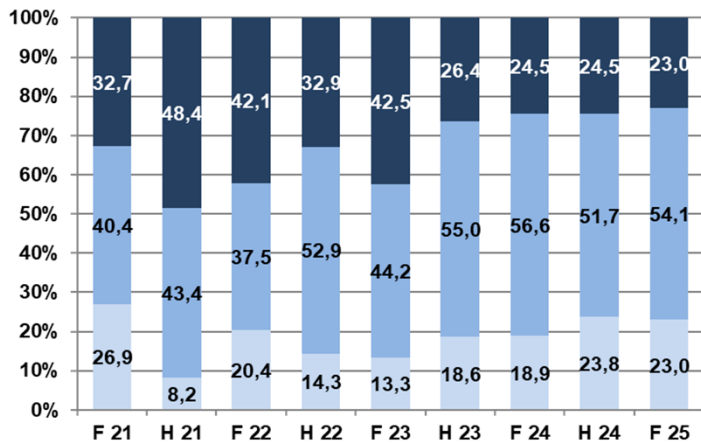
OW: Entwicklung Umsätze und Entgelte im Verarb.Gewerbe (Jan. 2018 = 100)



Handel im Kreis Gütersloh

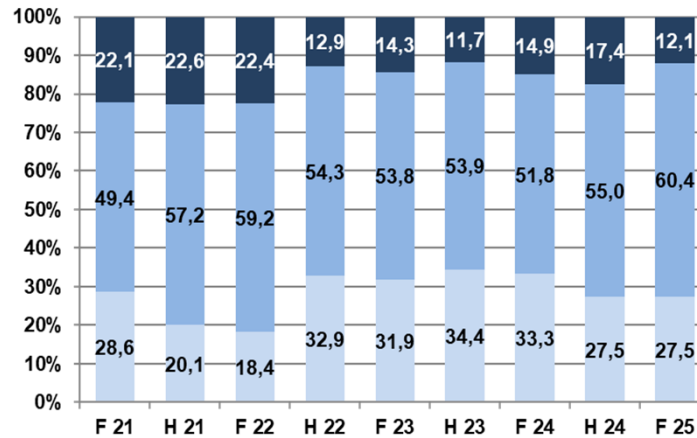


Handel: momentane Geschäftslage



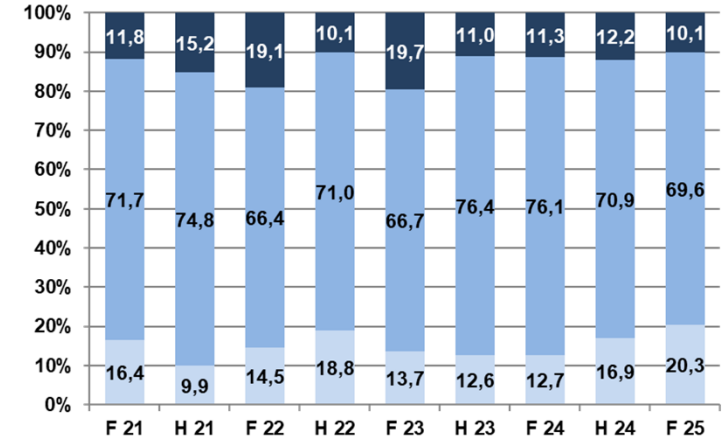
gut
befriedigend
schlecht

Handel: erwartete Geschäftslage



besser
gleich bleibend
schlechter

Handel: erwartete Beschäftigtenzahl

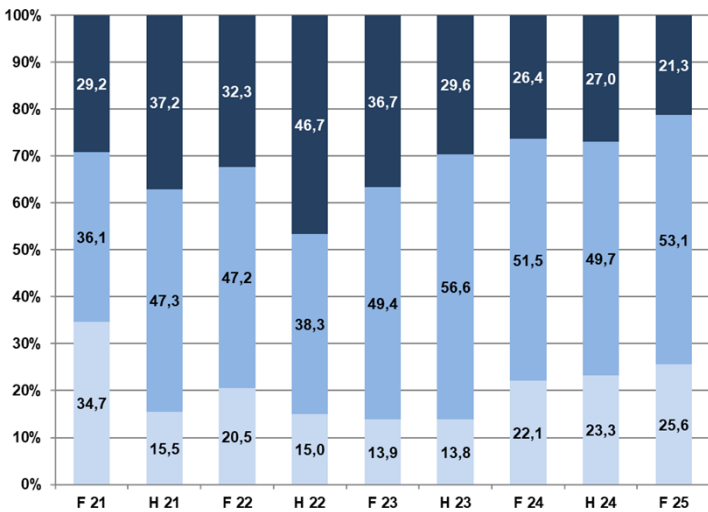


zunehmen
gleich bleibend
sinken

Dienstleistungen im Kreis Gütersloh

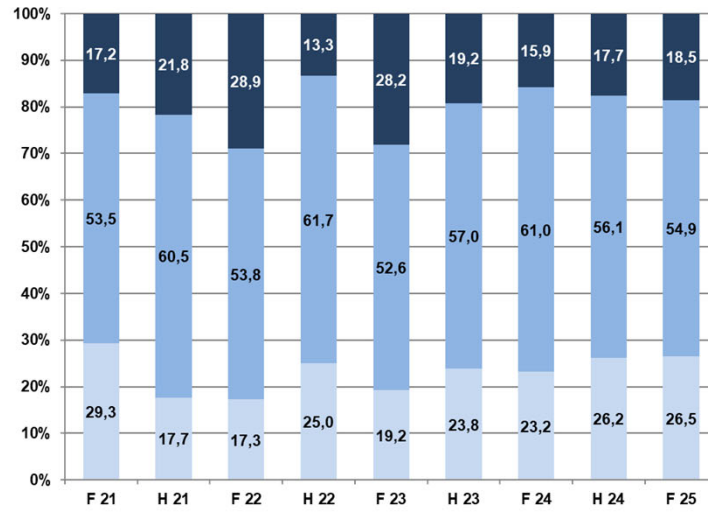


DL Kreis GT: momentane Geschäftslage



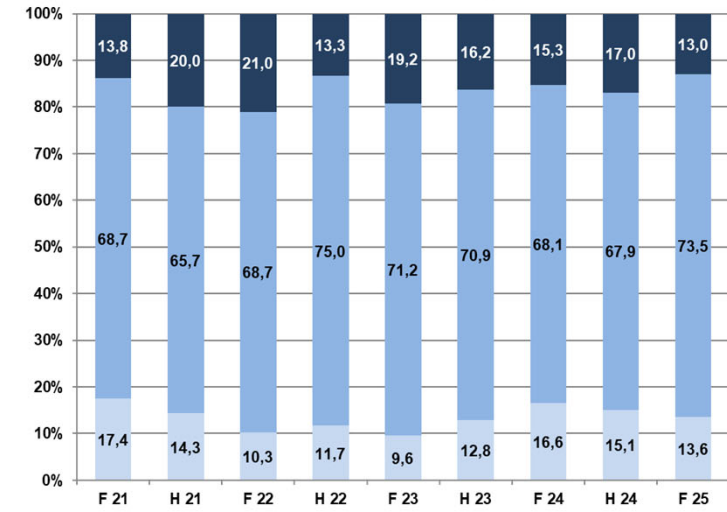
gut
befriedigend
schlecht

DL Kreis GT: erwartete Geschäftslage



besser
gleich bleibend
schlechter

DL Kreis GT: erwartete Beschäftigtenzahl



zunehmen
gleich bleibend
sinken

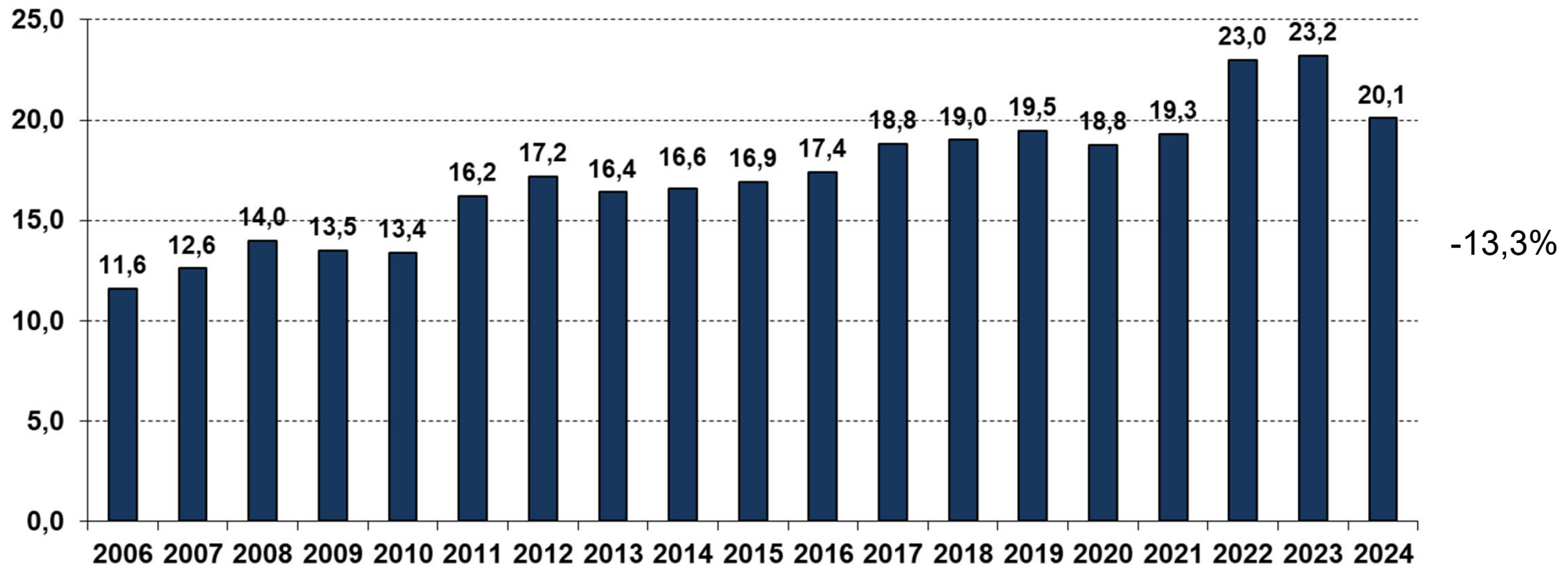


Kreis Gütersloh – Amtliche Statistik

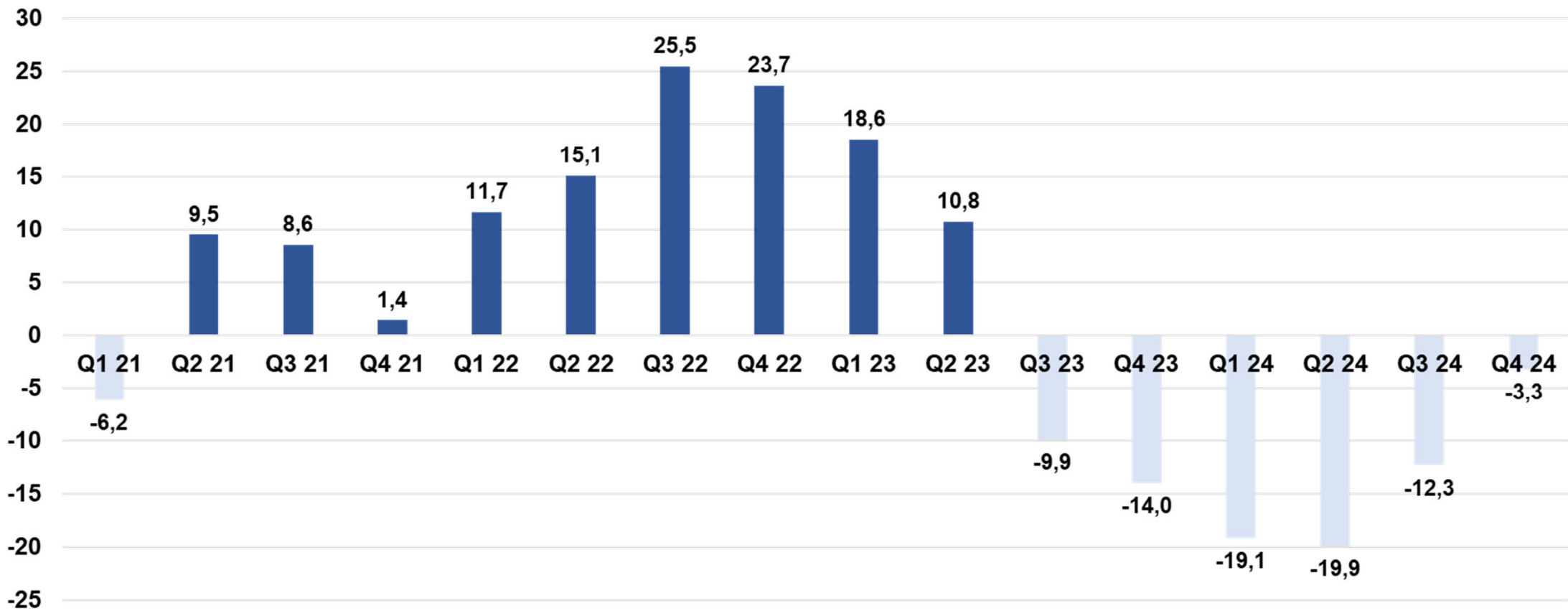
Zeitraum: Januar – Dezember 2024



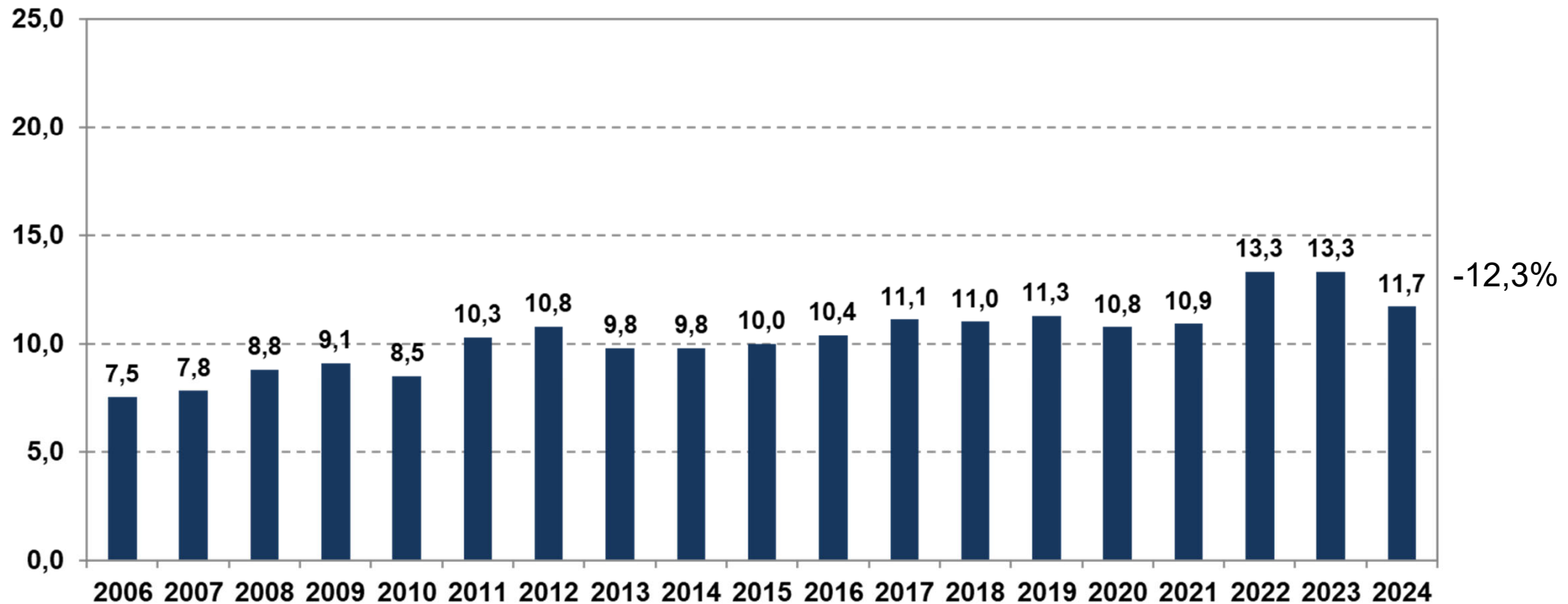
**Kreis GT: Gesamtumsätze des Verarbeitenden Gewerbes,
Januar - Dezember (in Mrd. EUR)**



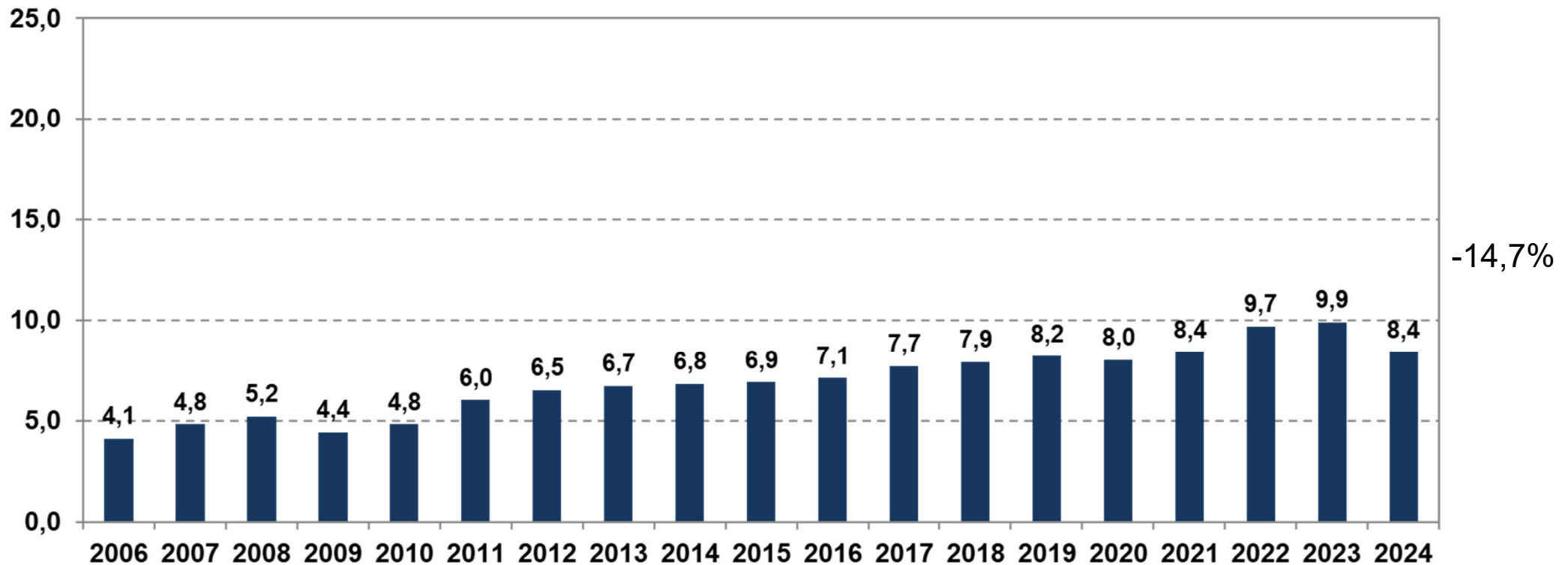
Kreis GT: Umsätze im VG, quartalsweise (jew. Veränderung zum Vorjahr (in %))



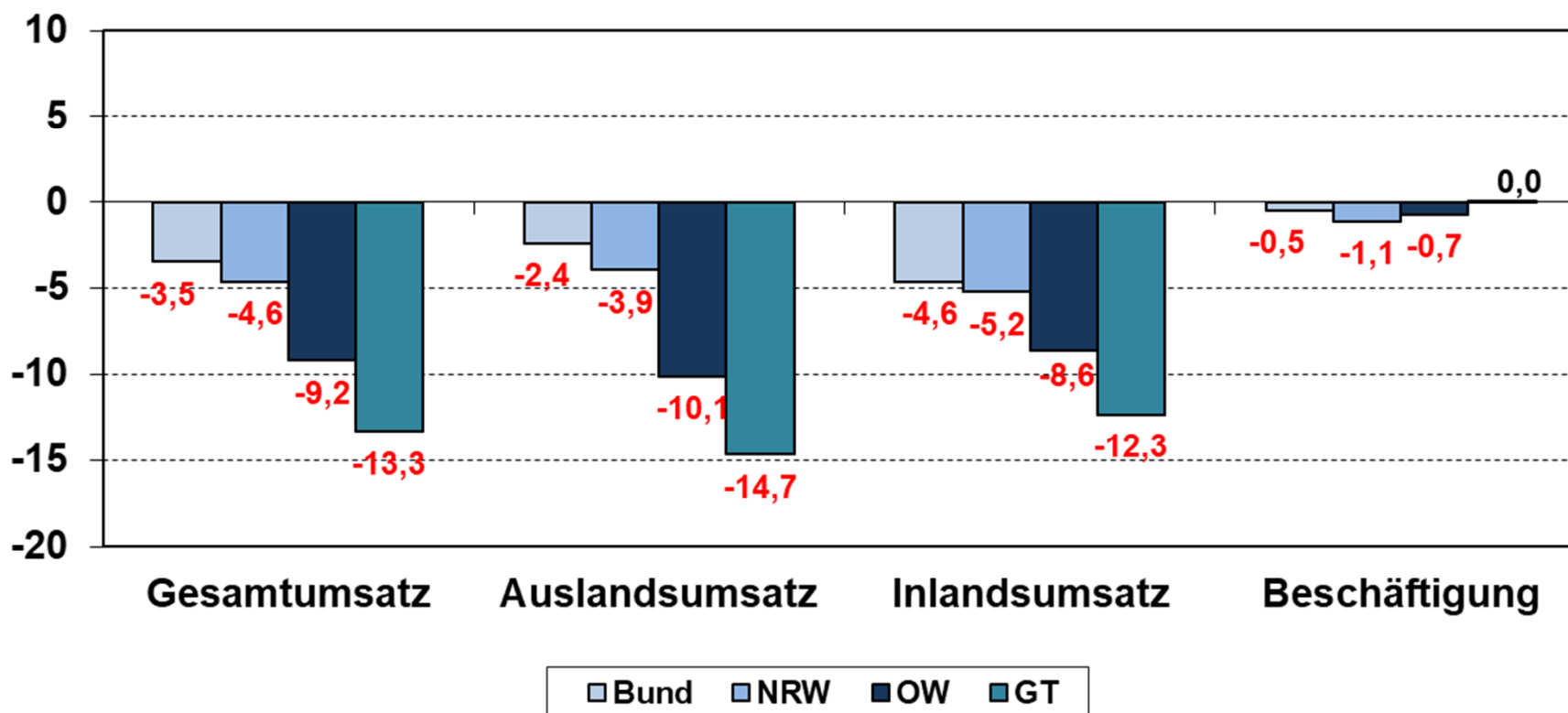
**Kreis GT: Inlandsumsätze des Verarbeitenden Gewerbes,
Januar - Dezember (in Mrd. EUR)**



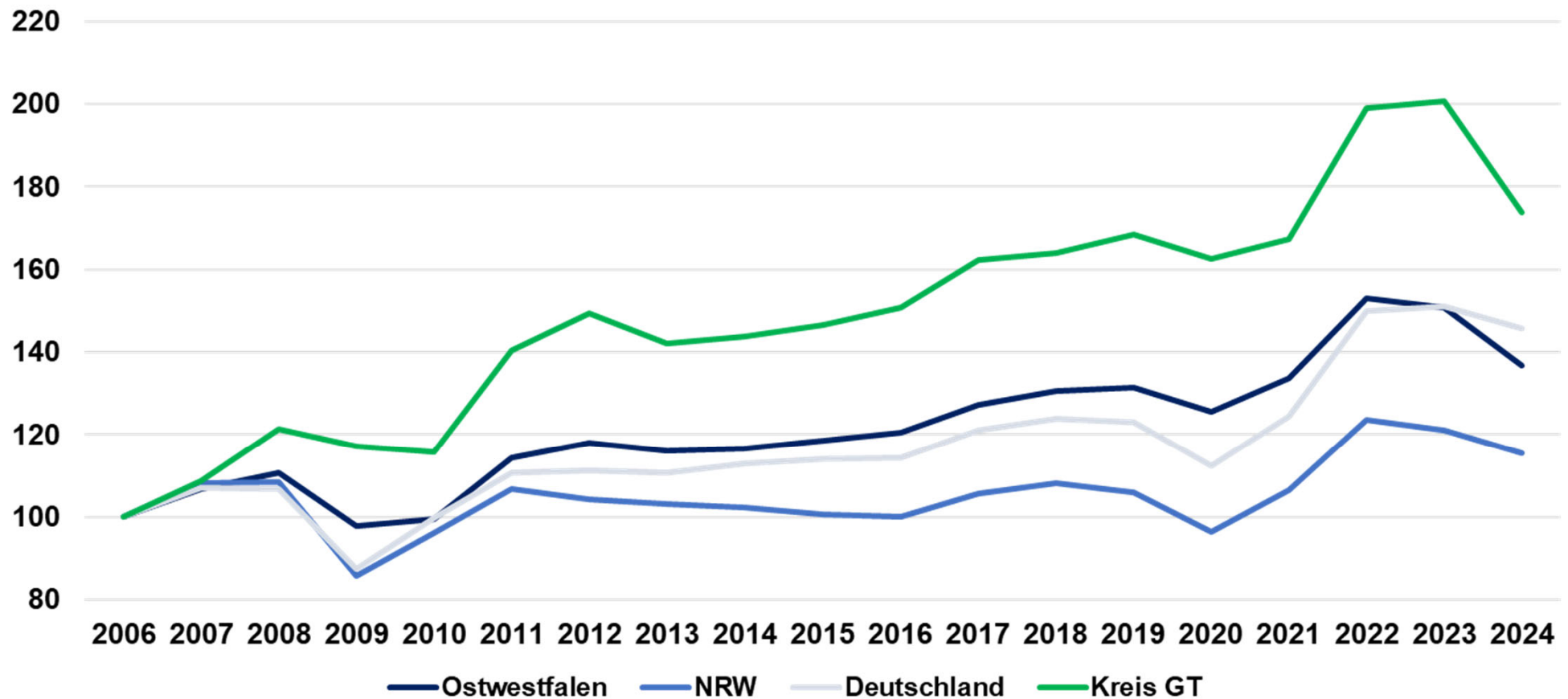
Kreis GT: Auslandsumsätze des Verarbeitenden Gewerbes, Januar - Dezember (in Mrd. EUR)



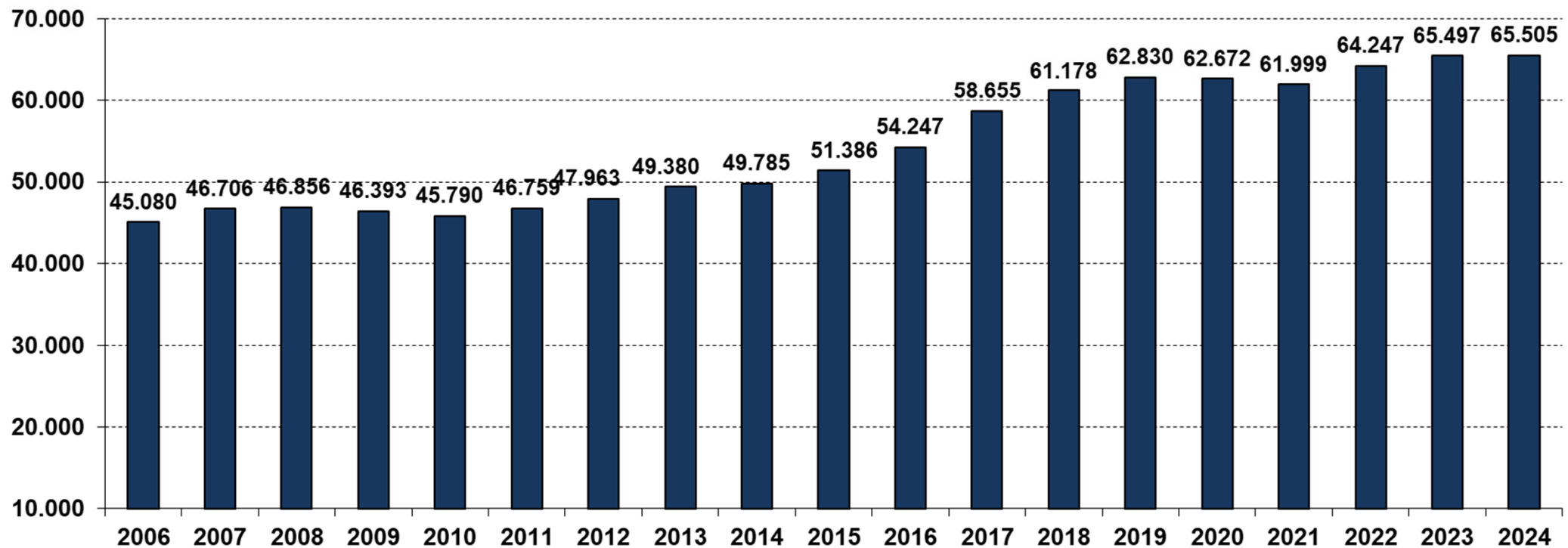
Veränderungen im Verarbeitenden Gewerbe Januar - Dezember 2024 zum Vorjahreszeitraum (in %)



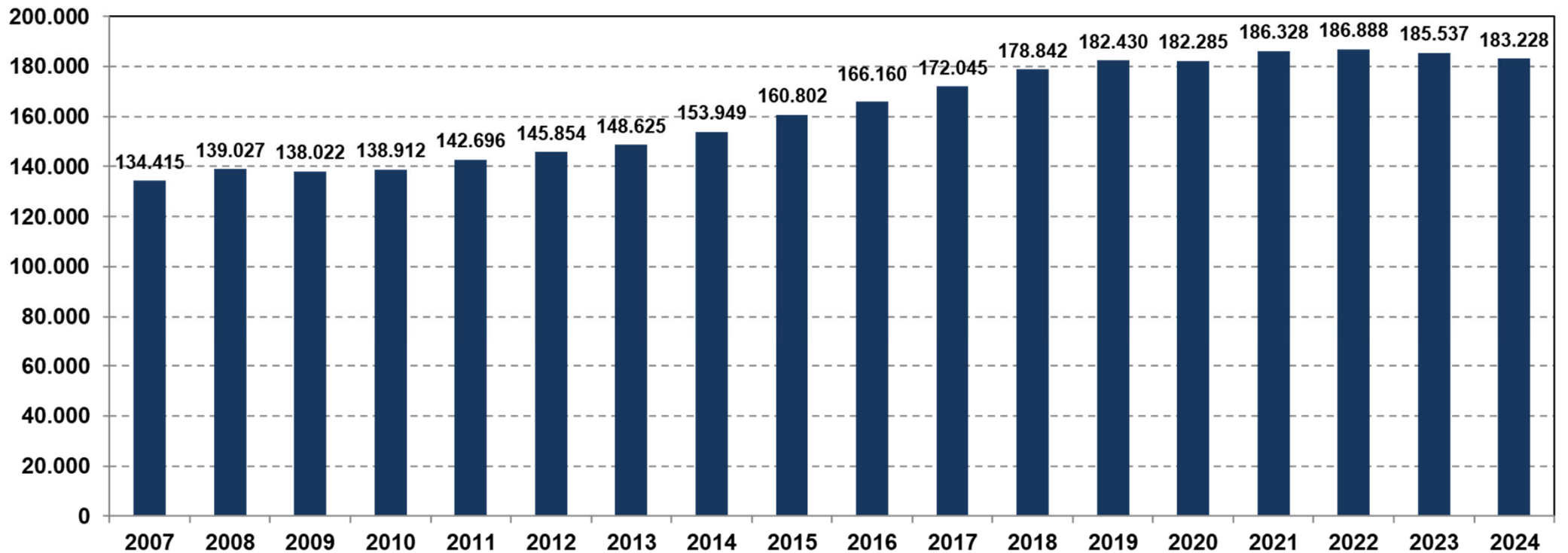
Umsatzentwicklung im Verarbeitenden Gewerbe (2006 = 100)



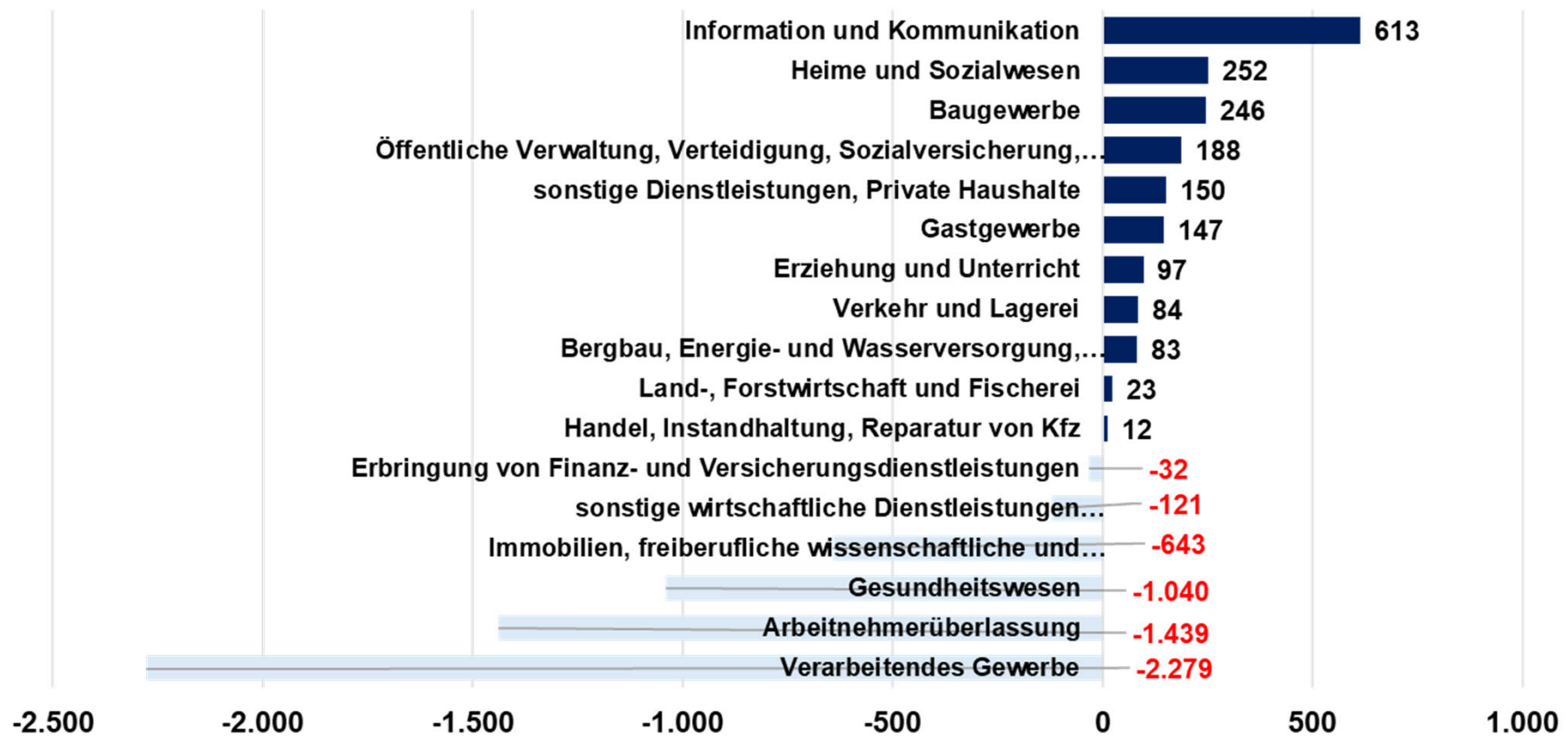
Kreis GT: Entwicklung der Beschäftigung im Verarbeitenden Gewerbe Januar - Dezember



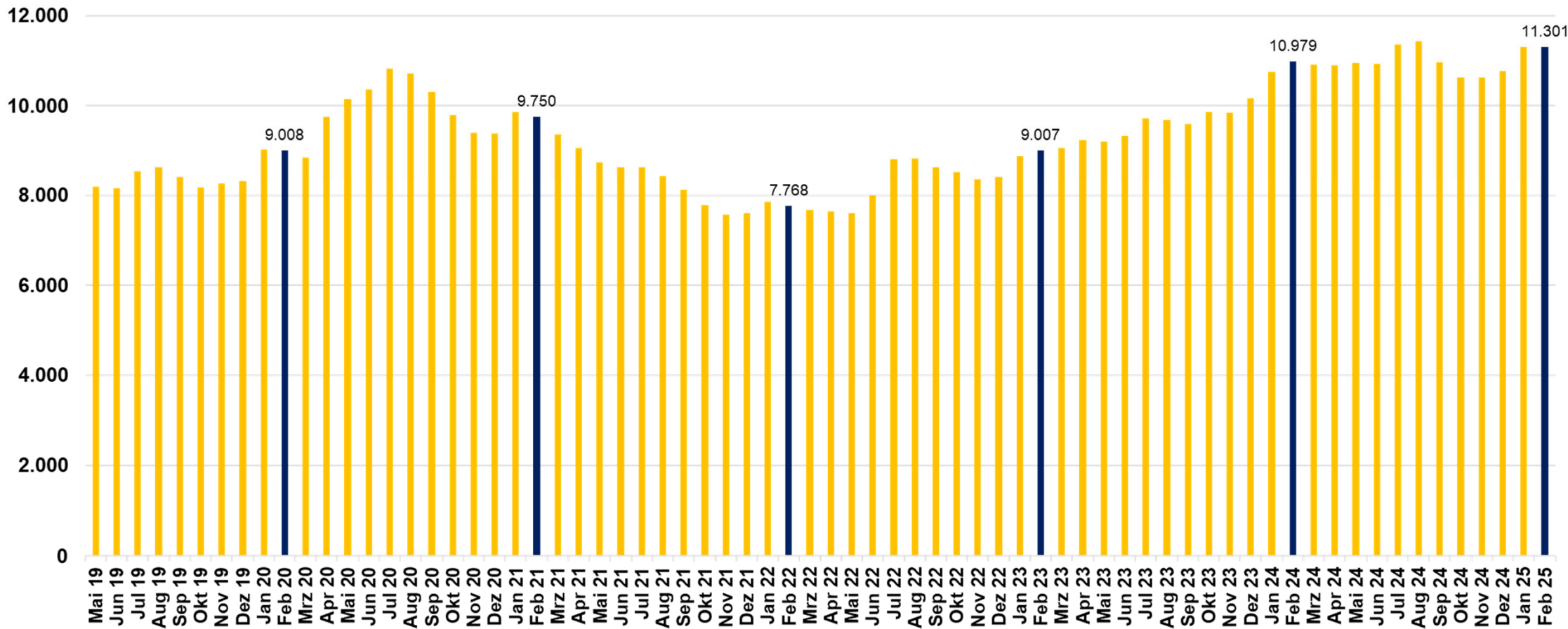
Zahl der Sozialversicherungspflichtig Beschäftigten im Kreis Gütersloh (jew. 30.06)



Entwicklung der sozialversicherungspflichtig Beschäftigten Jahr 2024 gegenüber dem Jahr 2022 (jew. 30.06.)



Zahl der Arbeitslosen im Kreis Gütersloh



Verarbeitendes Gewerbe – Kreise (Quertabelle)



Das Verarbeitende Gewerbe* in den Kreisen Ostwestfalens Januar - Dezember 2024 (Korrektur IT.NRW)

Betriebe mit 50 und mehr Beschäftigten

	Betriebe			Beschäftigte			Gesamtumsatz in Mio Euro			Auslandsumsatz				Inlandsumsatz		
	2024	2023	Verän.	2024	2023	Verän. in %	2024	2023	Verän. in %	2024	2023	Verän. in %	Exp.Quote in %	2024	2023	Verän. in %
Stadt Bielefeld	84	83	1	19.128	19.191	-0,3	4.497,3	4.738,5	-5,1	1.857,4	1.794,0	3,5	41,3	2.639,9	2.944,6	-10,3
Kreis Gütersloh	208	213	-5	65.505	65.497	0,0	20.079,4	23.167,2	-13,3	8.420,2	9.867,9	-14,7	41,9	11.659,2	13.299,3	-12,3
Kreis Herford	133	139	-6	24.504	25.486	-3,9	6.945,7	7.376,8	-5,8	2.675,2	2.756,5	-2,9	38,5	4.270,5	4.620,3	-7,6
Kreis Minden-Lübbecke*	146	147	-1	29.772	29.906	-0,5	7.230,8	7.611,4	-5,0	2.813,8	3.155,3	-10,8	38,9	4.417,0	4.456,1	-0,9
Kreis Paderborn	123	121	2	24.743	24.344	1,6	5.822,3	6.282,4	-7,3	2.527,8	2.808,8	-10,0	43,4	3.294,5	3.473,6	-5,2
Kreis Höxter	54	55	-1	7.907	8.342	-5,2	1.829,7	1.940,6	-5,7	567,0	609,3	-6,9	31,0	1.262,6	1.331,3	-5,2
IHK-Bezirk insges.	748	758	-9	171.559	172.766	-0,7	46.405,1	51.116,9	-9,2	18.861,4	20.991,7	-10,1	40,6	27.543,7	30.125,2	-8,6
NRW	4.935	4.976	-41	1.058.260	1.070.276	-1,1	351.371,0	368.380,8	-4,6	165.637,7	172.438,0	-3,9	47,1	185.733,3	195.942,8	-5,2
Bundesrepublik	22.477	22.616	-140	5.561.554	5.588.705	-0,5	2.155.925,0	2.233.232,2	-3,5	1.127.297,4	1.154.961,3	-2,4	52,3	1.028.627,6	1.078.270,9	-4,6

* einschließlich Bergbau

Quelle: Statistisches Bundesamt, IT.NRW, IHK-Berechnungen