



IHK-Konjunkturumfrage Frühjahr 2025

Kreis Herford



Industrie- und Handelskammer



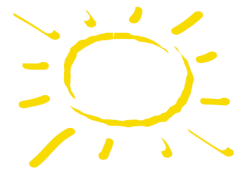
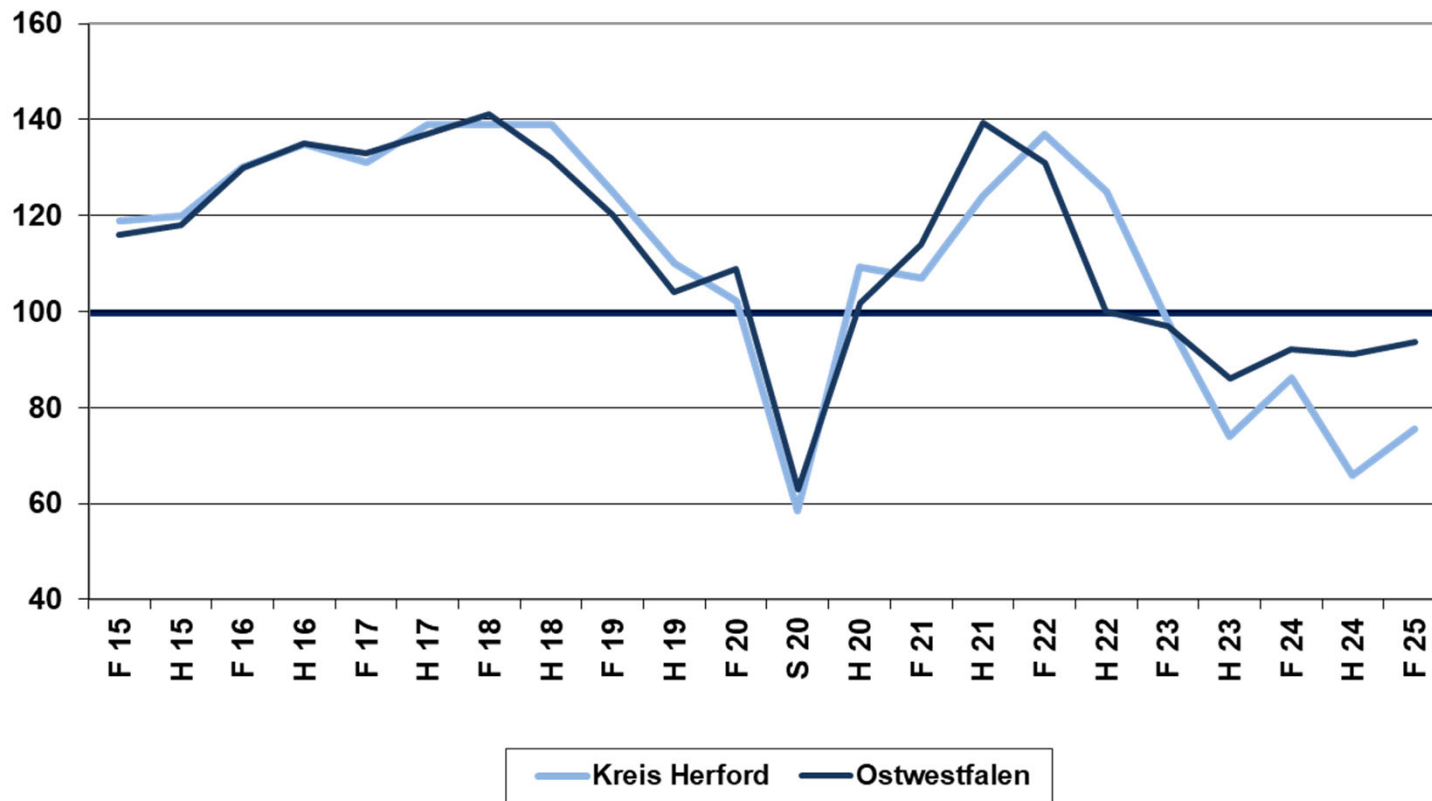
Kreis Herford

- Zeitraum: 27. Januar – 20. Februar 2025
- Zahl der Unternehmen: Insgesamt 275
davon Industrie 65
- Zahl der Beschäftigten: Insgesamt 11.977 davon
Industrie 7.142

Konjunkturklima im Kreis Herford



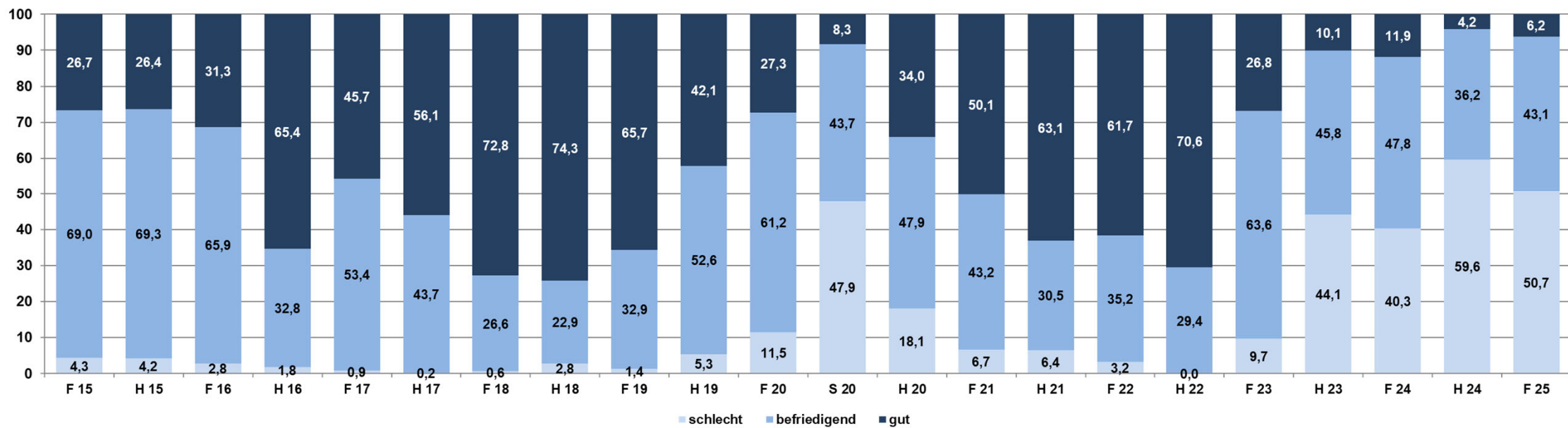
IHK-Konjunkturklimaindikator im Kreis Herford



Entwicklung gegenwärtige Geschäftslage, Industrie



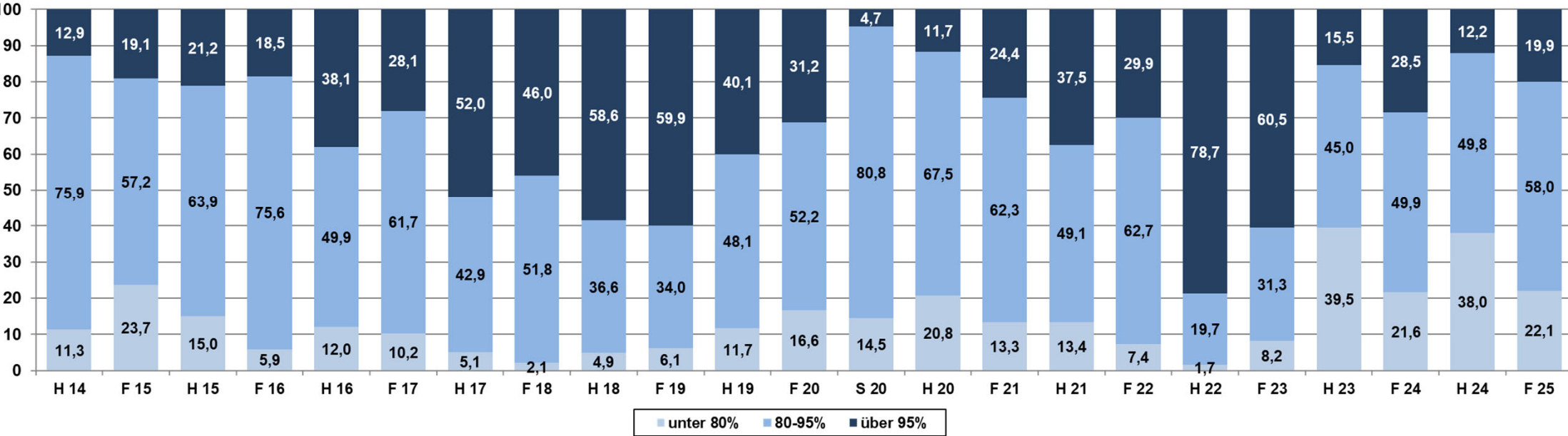
Kreis HF: Entwicklung der gegenwärtigen Geschäftslage
(alle Unternehmen = 100%)



Auslastung Produktionskapazitäten, Industrie



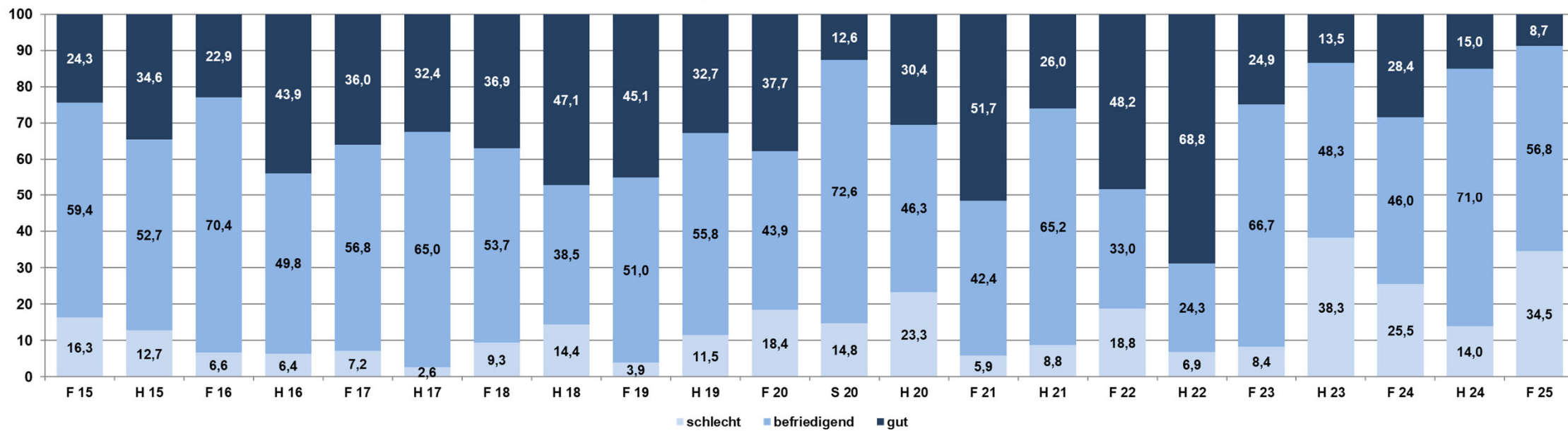
Kreis HF: Auslastung der Produktionskapazitäten in %



Momentane Ertragslage, Industrie



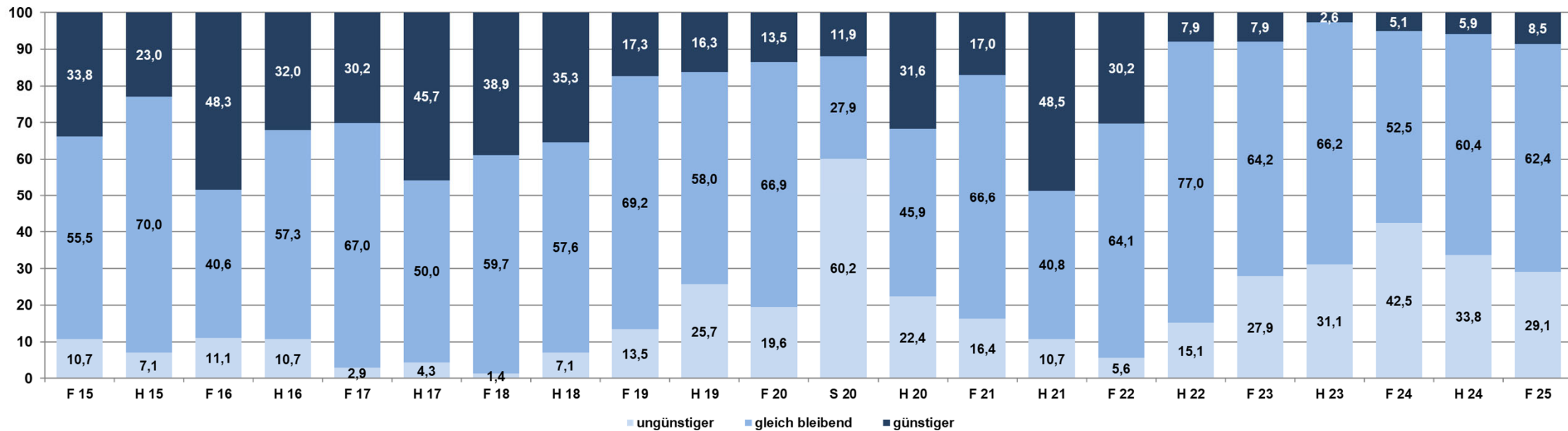
Kreis HF: Entwicklung der gegenwärtigen Ertragslage
(alle Unternehmen = 100%)



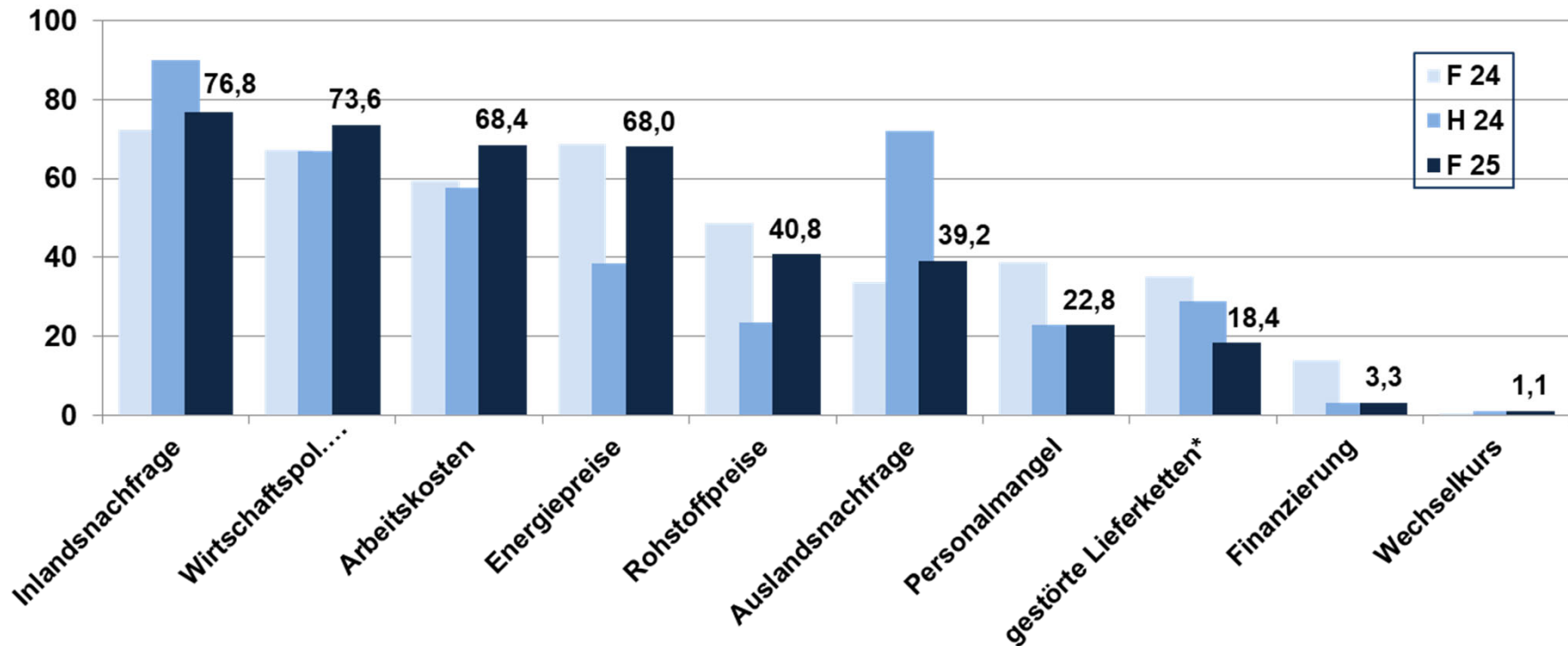
Entwicklung erwartete Geschäftslage, Industrie



Kreis HF: Entwicklung der erwarteten Geschäftslage
(alle Unternehmen = 100%)



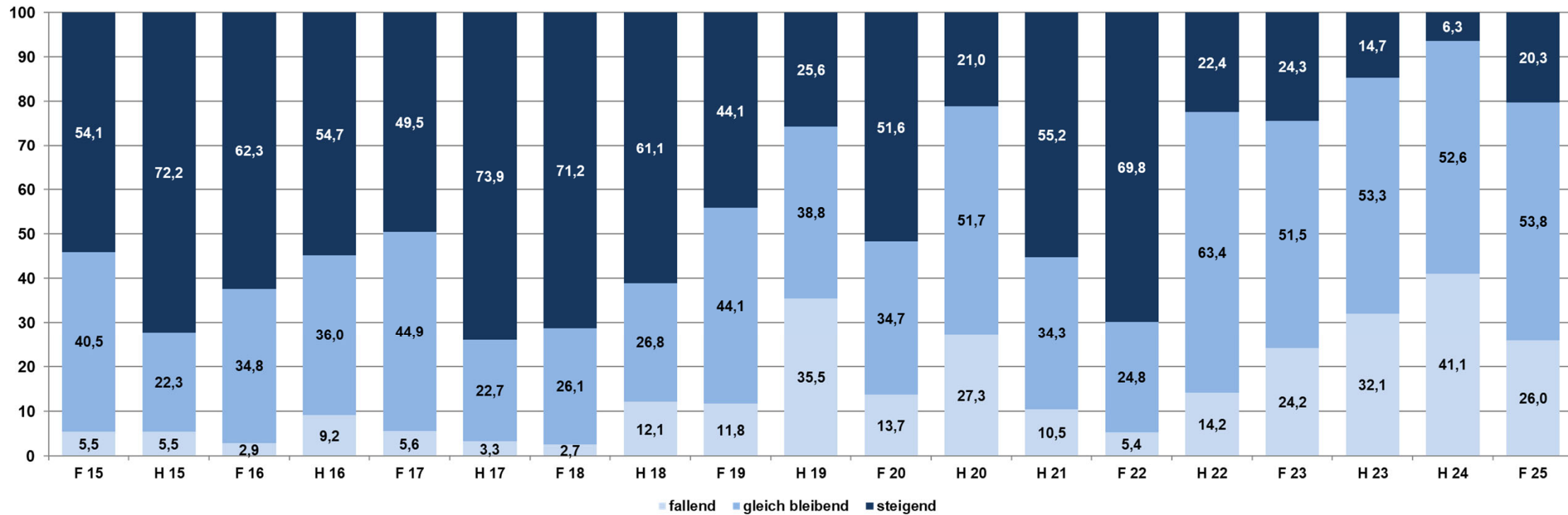
Industrie Kreis HF: Risiken für die weitere wirtschaftliche Entwicklung
(Angaben in %)



Erwartete Gesamtumsätze, Industrie



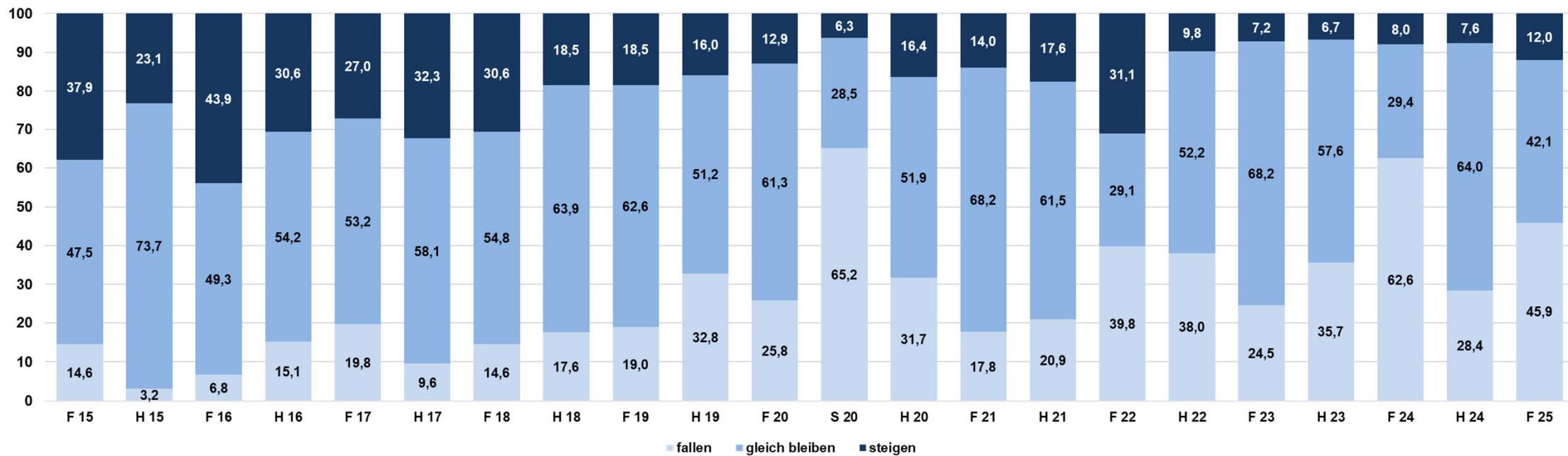
Kreis HF: Erwartungen an die Gesamtumsätze in %



Ertragserwartungen, Industrie



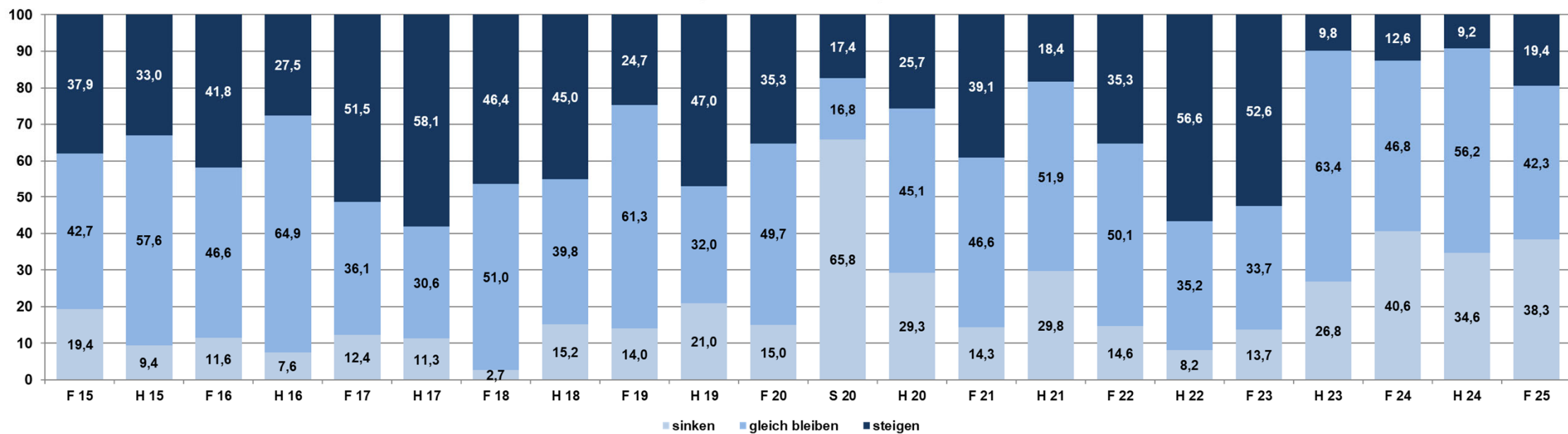
Kreis Herford: Ertragserwartungen
(alle Unternehmen = 100%)



Erwartete Inlandsinvestitionen, Industrie

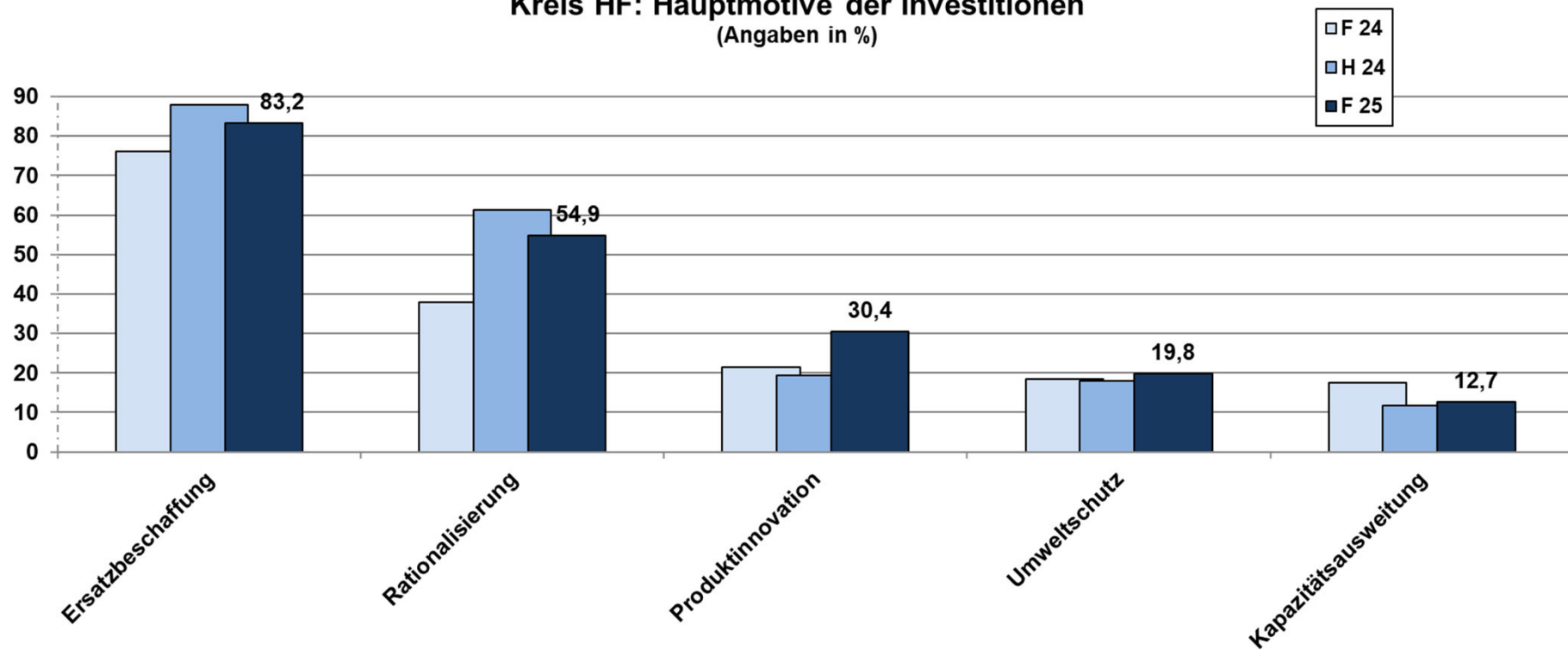


Erwartete Inlandsinvestitionen im Kreis Herford
(alle Unternehmen = 100%)



Hauptmotive Investitionen, Industrie

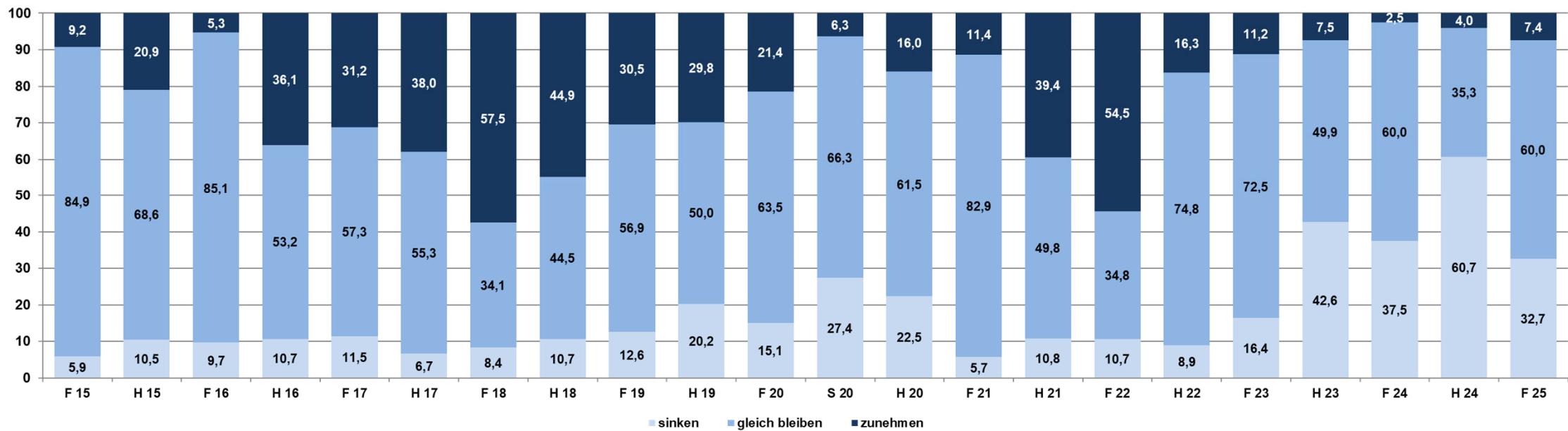
Kreis HF: Hauptmotive der Investitionen
(Angaben in %)



Erwartete Beschäftigungsentwicklung, Industrie



Kreis HF: Entwicklung der Beschäftigtenzahl
(alle Unternehmen = 100%)

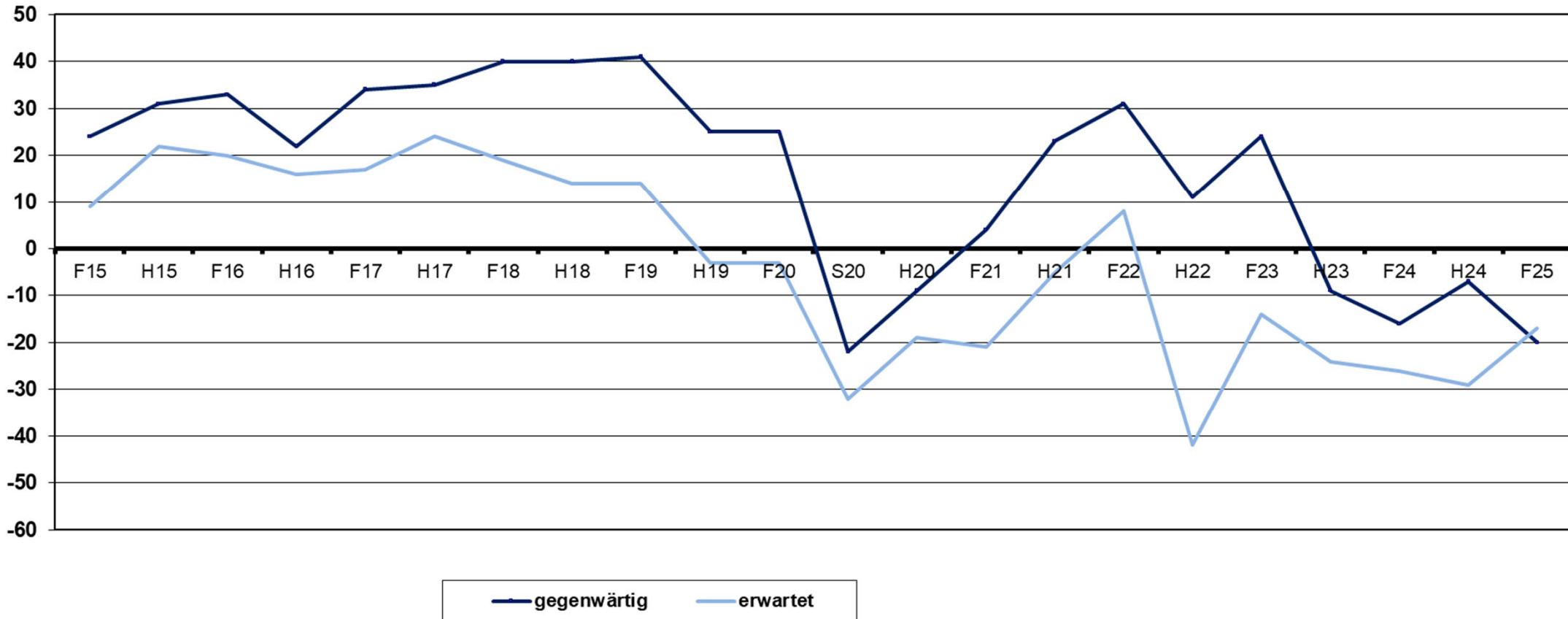




IHK-Konjunkturumfrage Frühjahr 2025

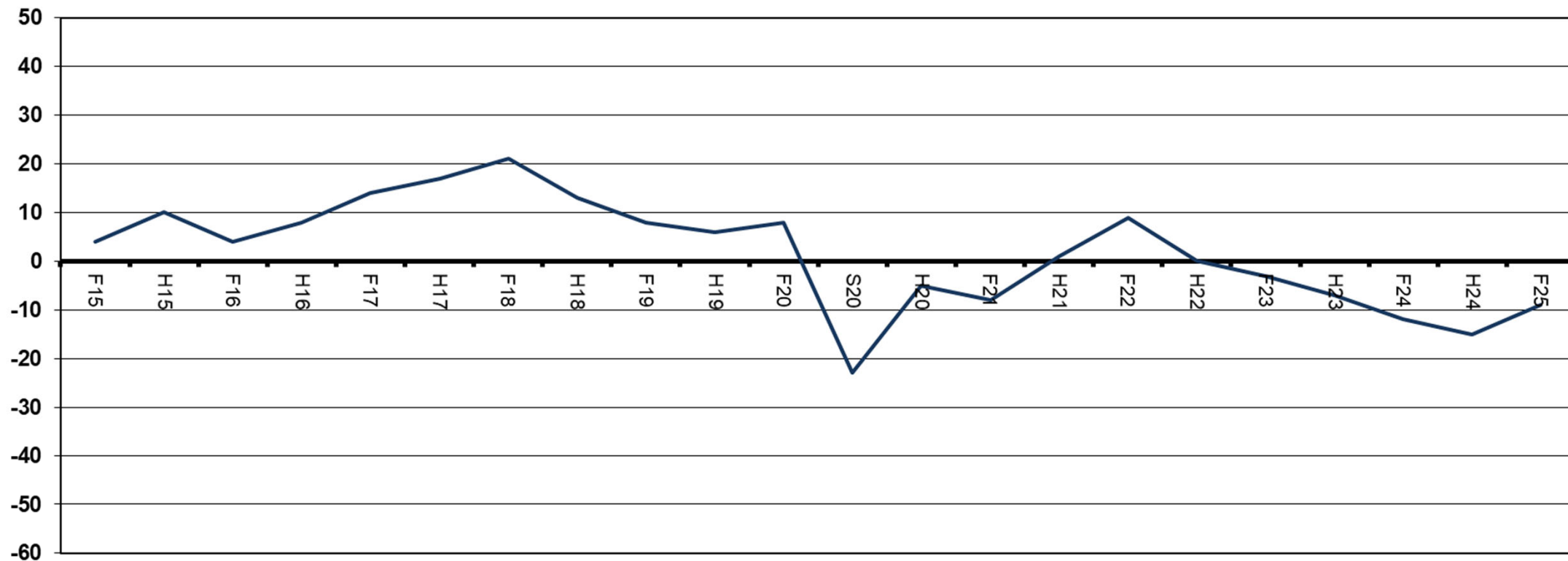
Kreis Herford – Handel & Dienstleistung

Geschäftslage Handel (Kreis Herford)

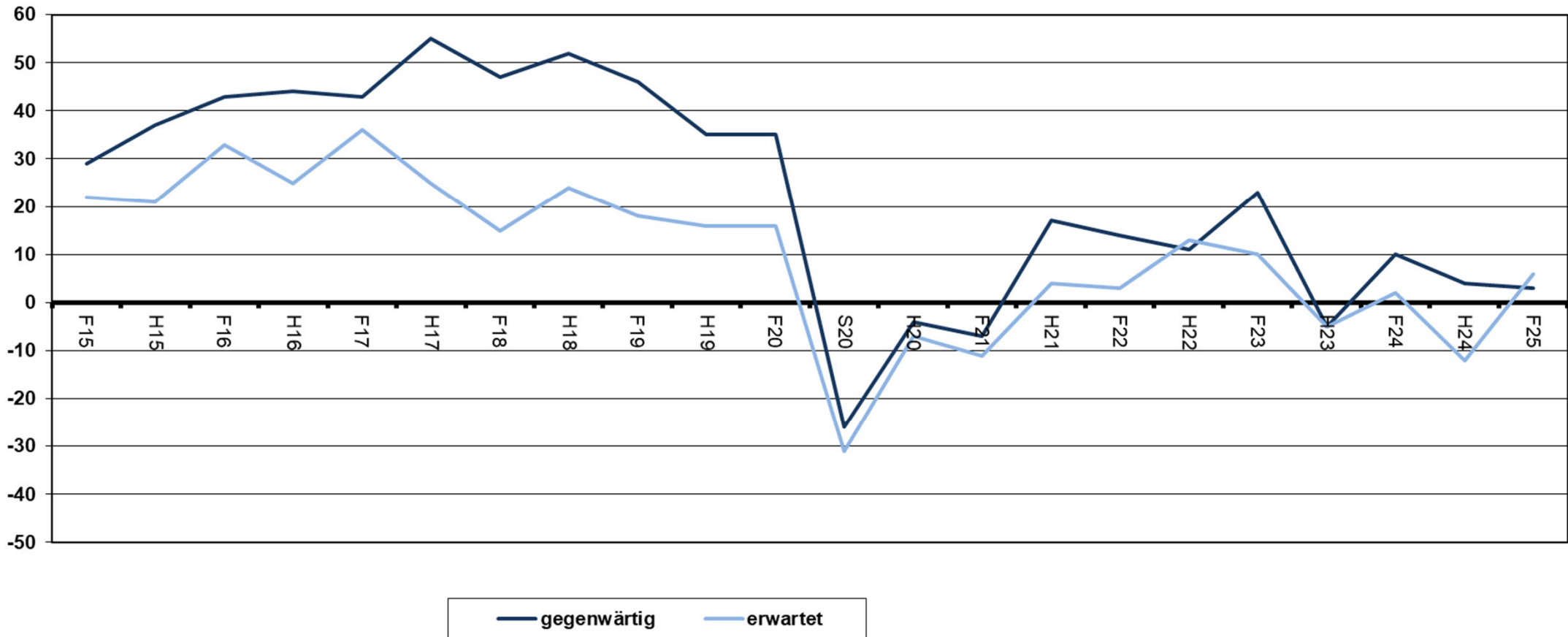


F = Frühjahr, H = Herbst, S = Sommer Salden aus besser/schlechter Meldung

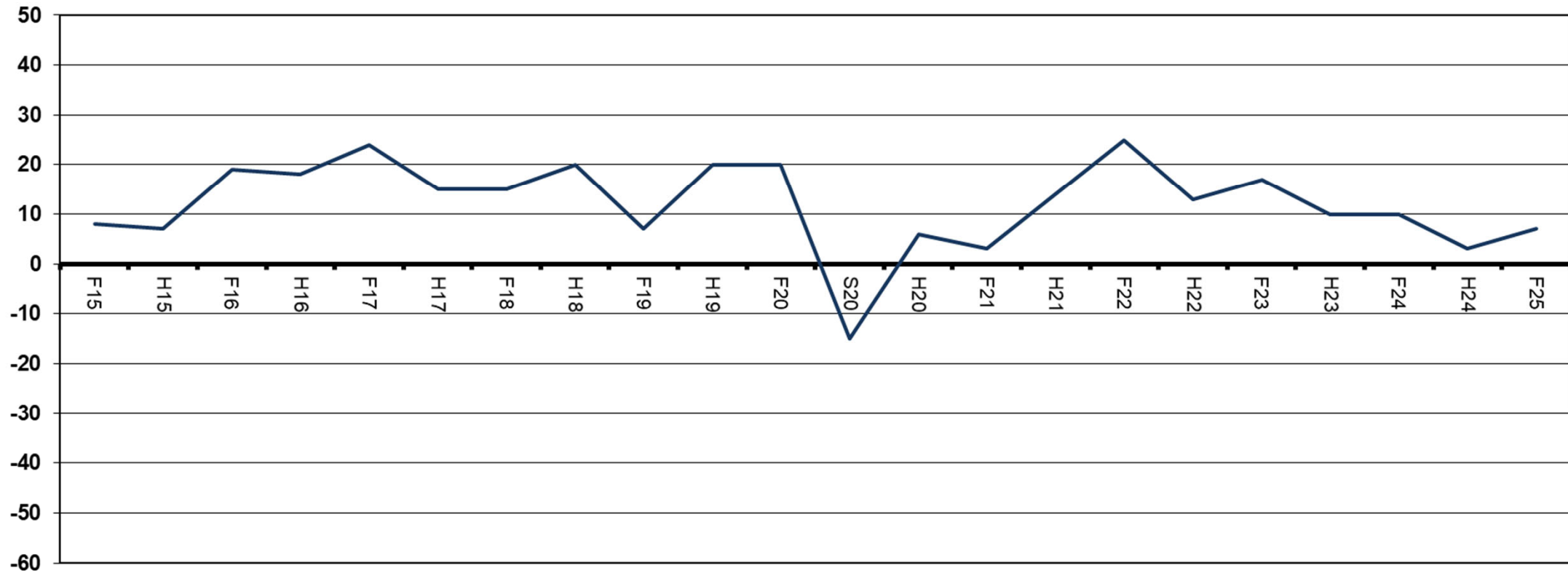
Erwartete Beschäftigtenzahl Handel (Kreis Herford)



Geschäftslage Dienstleistung (Kreis Herford)



Erwartete Beschäftigtenzahl Dienstleistung (Kreis Herford)





Kreis Herford – Amtliche Statistik

Zeitraum: Januar – Dezember 2024



Verarbeitendes Gewerbe – Kreise



Das Verarbeitende Gewerbe* in den Kreisen Ostwestfalens Januar - Dezember 2024

Betriebe mit 50 und mehr Beschäftigten

	Betriebe			Beschäftigte			Gesamtumsatz in Mio Euro			Auslandsumsatz				Inlandsumsatz		
	2024	2023	Verän.	2024	2023	Verän. in %	2024	2023	Verän. in %	2024	2023	Verän. in %	Exp.Quote in %	2024	2023	Verän. in %
Stadt Bielefeld	84	83	1	19.346	19.191	0,8	4.461,5	4.738,5	-5,8	1.843,9	1.794,0	2,8	41,3	2.617,6	2.944,6	-11,1
Kreis Gütersloh	208	213	-5	65.493	65.497	0,0	20.109,2	23.167,2	-13,2	8.424,3	9.867,9	-14,6	41,9	11.684,9	13.299,3	-12,1
Kreis Herford	133	139	-6	24.563	25.486	-3,6	6.975,3	7.376,8	-5,4	2.685,5	2.756,5	-2,6	38,5	4.289,8	4.620,3	-7,2
Kreis Minden-Lübbecke*	146	147	-1	29.780	29.906	-0,4	7.236,5	7.611,4	-4,9	2.814,1	3.155,3	-10,8	38,9	4.422,4	4.456,1	-0,8
Kreis Paderborn	123	121	2	24.674	24.344	1,4	5.826,6	6.282,4	-7,3	2.532,8	2.808,8	-9,8	43,5	3.293,8	3.473,6	-5,2
Kreis Höxter	54	55	-1	7.913	8.342	-5,1	1.838,3	1.940,6	-5,3	567,5	609,3	-6,9	30,9	1.270,8	1.331,3	-4,5
IHK-Bezirk insges.	749	758	-9	171.769	172.766	-0,6	46.447,5	51.116,9	-9,1	18.868,2	20.991,7	-10,1	40,6	27.579,3	30.125,2	-8,5
NRW	4.936	4.976	-40	1.059.072	1.070.276	-1,0	353.080,4	368.380,8	-4,2	166.853,0	172.438,0	-3,2	47,3	186.227,3	195.942,8	-5,0
Bundesrepublik	22.484	22.616	-132	5.563.798	5.588.705	-0,4	2.149.118,2	2.233.232,2	-3,8	1.122.583,5	1.154.961,3	-2,8	52,2	1.026.534,7	1.078.270,9	-4,8

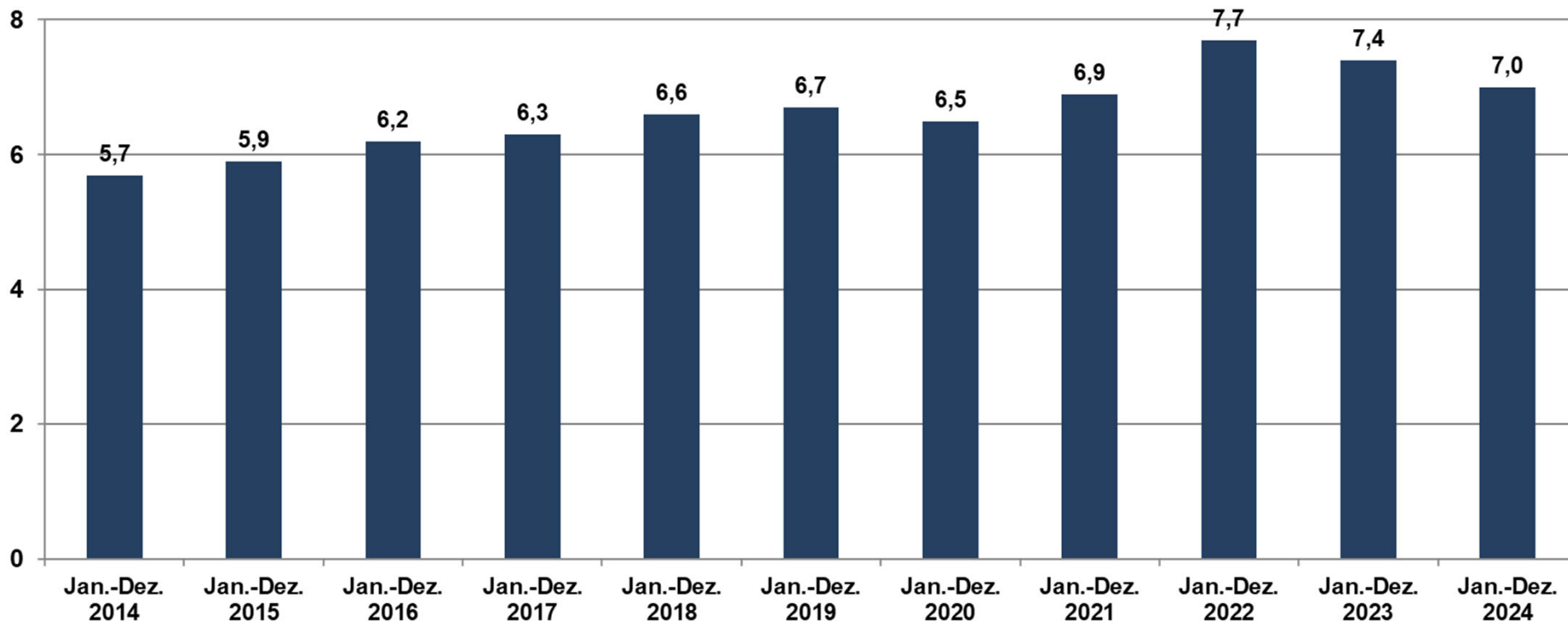
* einschließlich Bergbau

Quelle: Statistisches Bundesamt, IT.NRW, IHK-Berechnungen

Entwicklung Gesamtumsatz im Verarbeitenden Gewerbe



Gesamtumsätze im Kreis Herford in Mrd. Euro

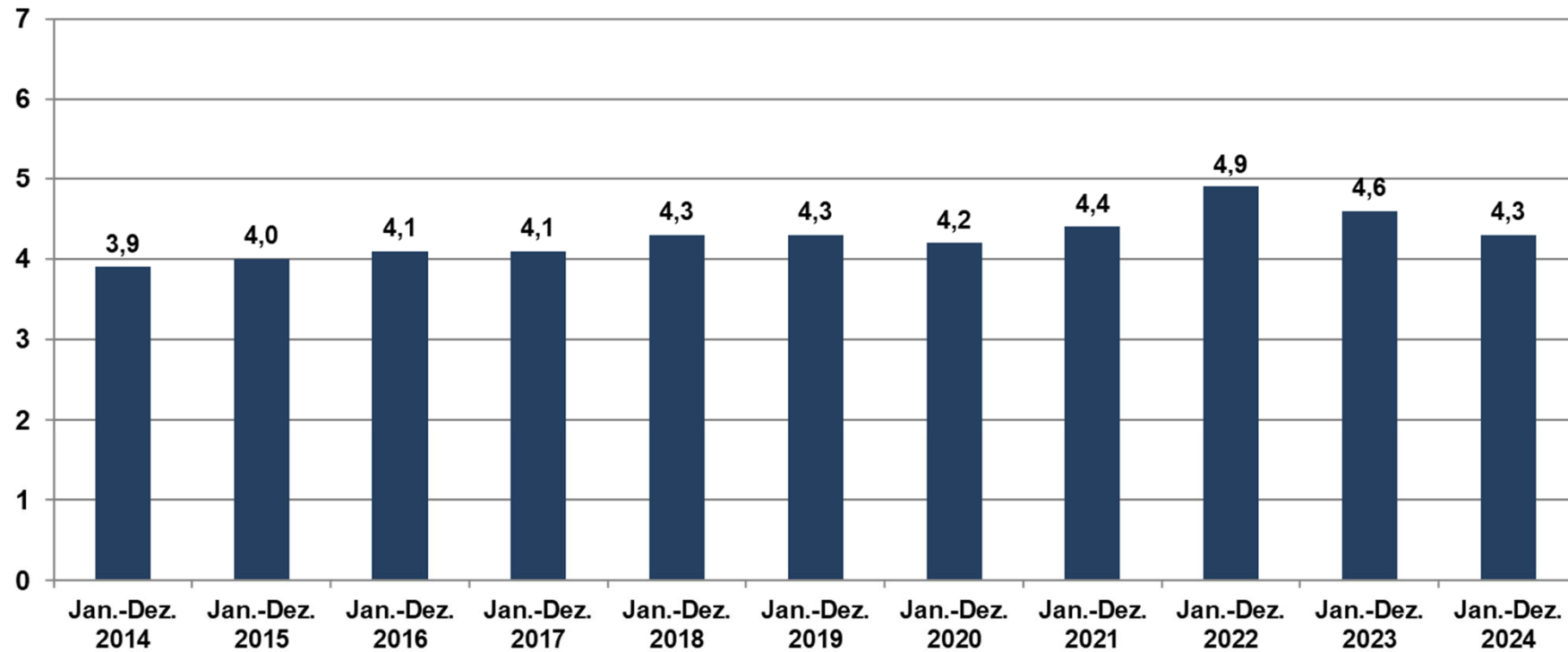


-5,4%

Entwicklung Inlandsumsatz im Verarbeitenden Gewerbe



Inlandsumsätze im Kreis Herford in Mrd. Euro

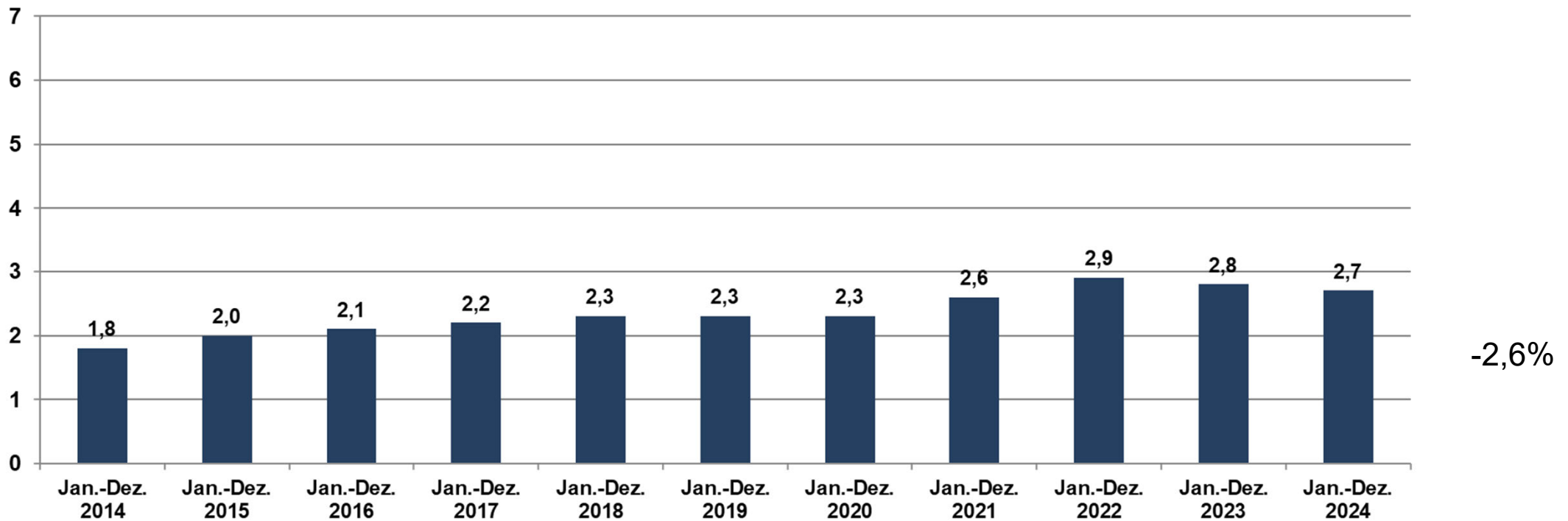


-7,2%

Entwicklung Auslandsumsatz im Verarbeitenden Gewerbe

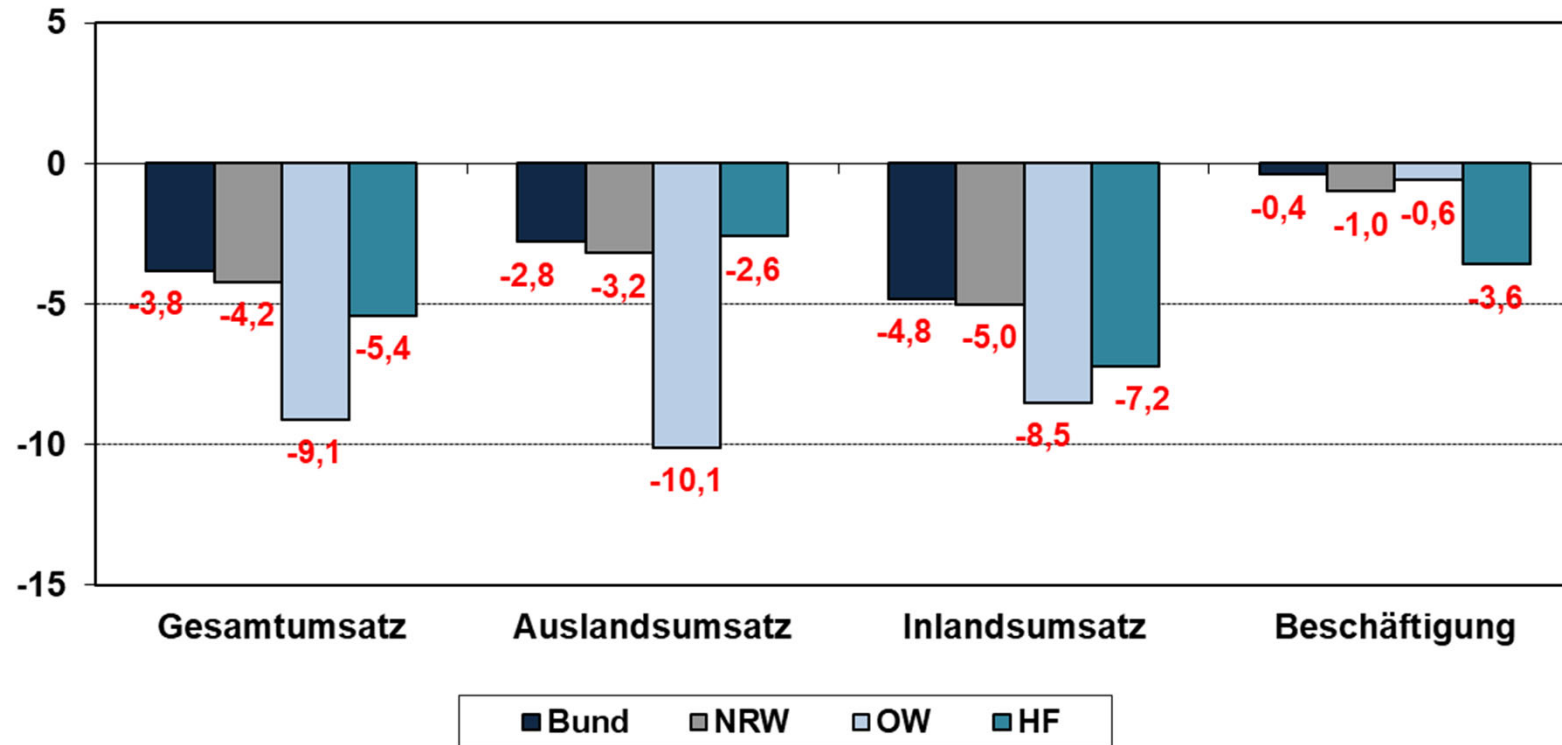


Auslandsumsätze im Kreis Herford in Mrd. Euro



Umsatzveränderung und Beschäftigung im Verarbeitenden Gewerbe

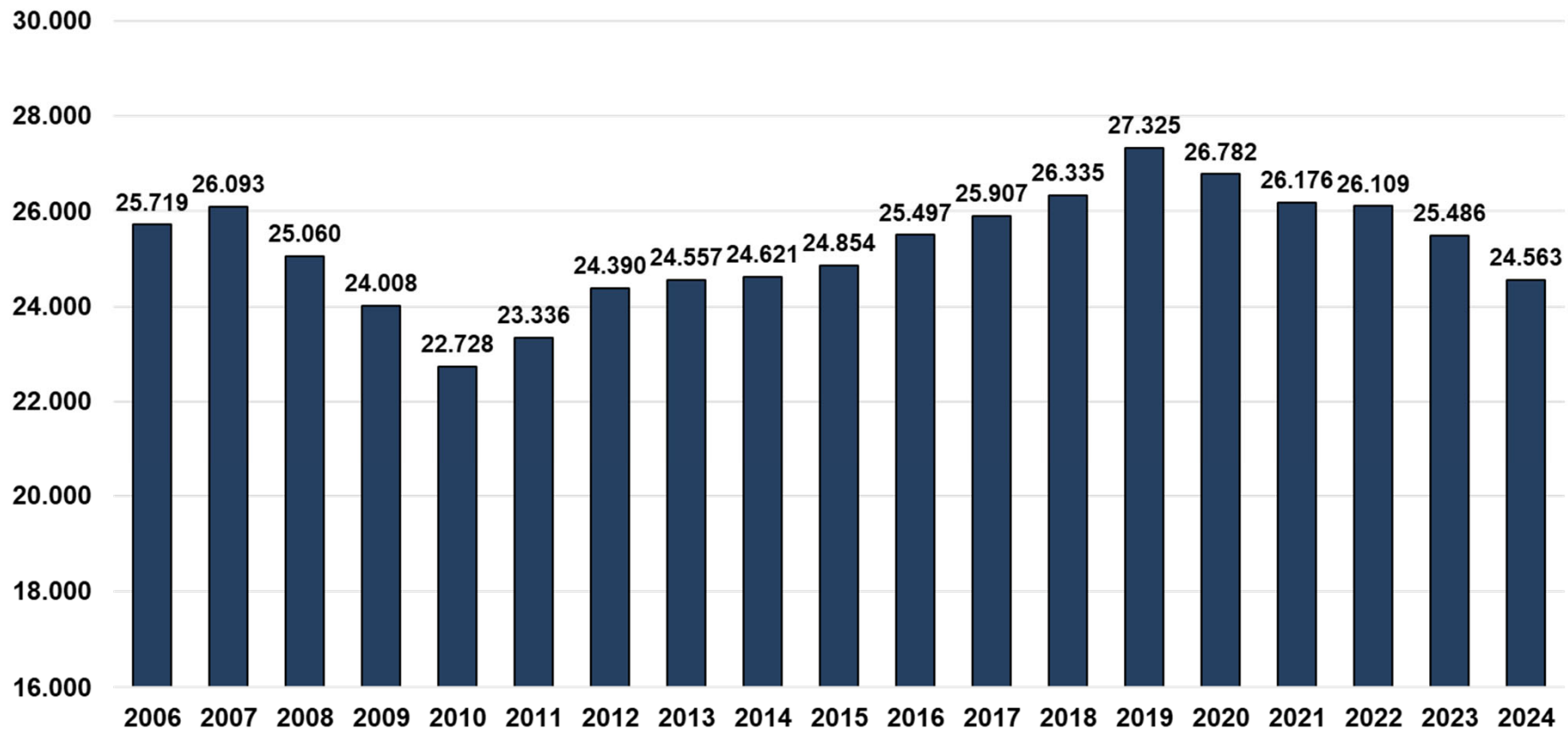
Veränderungen im Verarbeitenden Gewerbe
Januar - Dezember 2024 zum Vorjahr (in %)



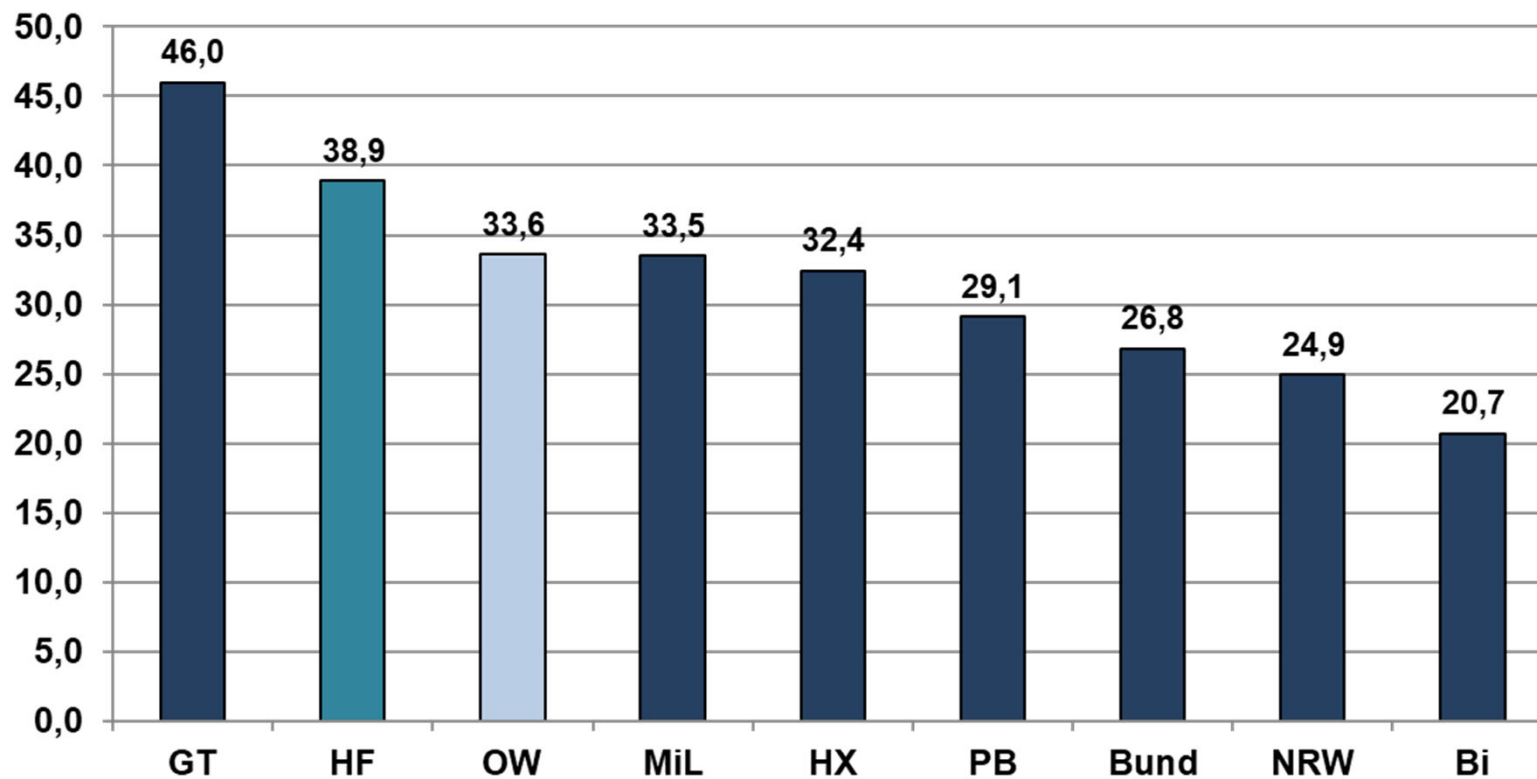
Beschäftigungsentwicklung im Verarbeitenden Gewerbe



Kreis HF: Entwicklung der Beschäftigung im Verarbeitenden Gewerbe,
Januar - Dezember



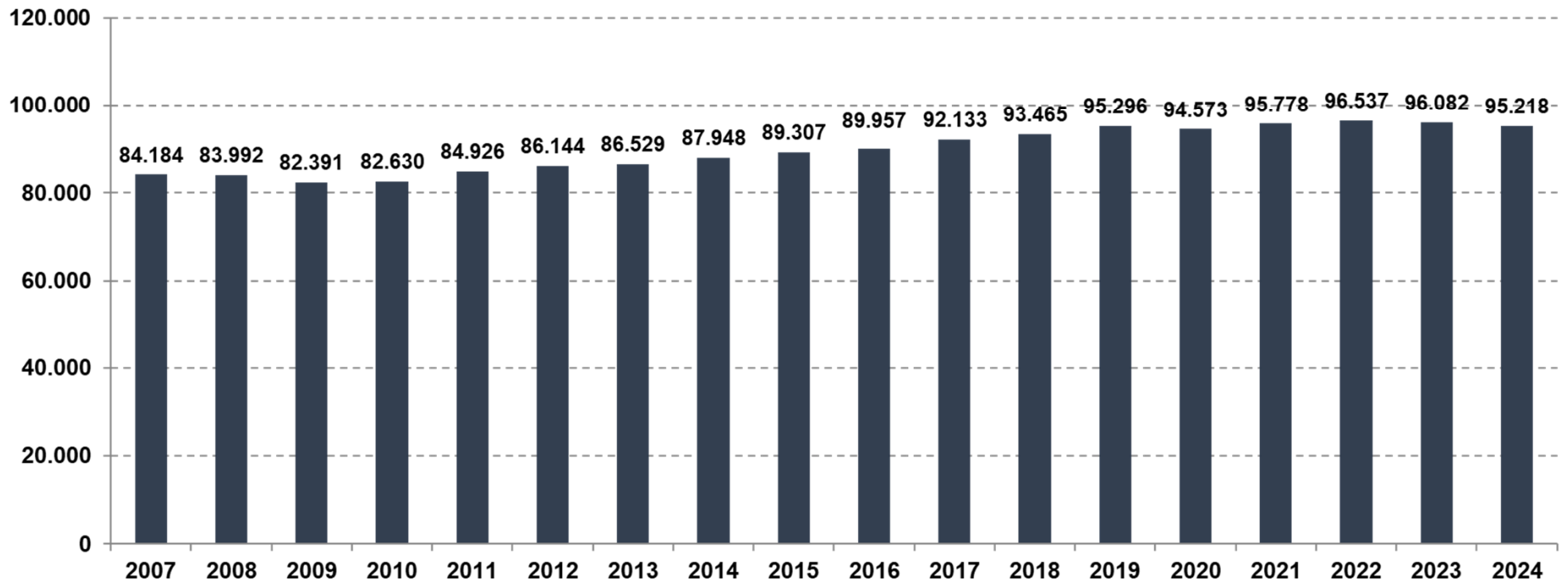
Anteil der sozialversicherungspflichtig Beschäftigten in der Industrie in % (30.06.2024)



Entwicklung sozialversicherungspflichtige Beschäftigung



Zahl der Sozialversicherungspflichtig Beschäftigten im Kreis Herford (jew. 30.06)



Entwicklung Arbeitslosenzahlen



Zahl der Arbeitslosen in Ostwestfalen

