



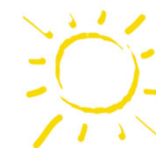
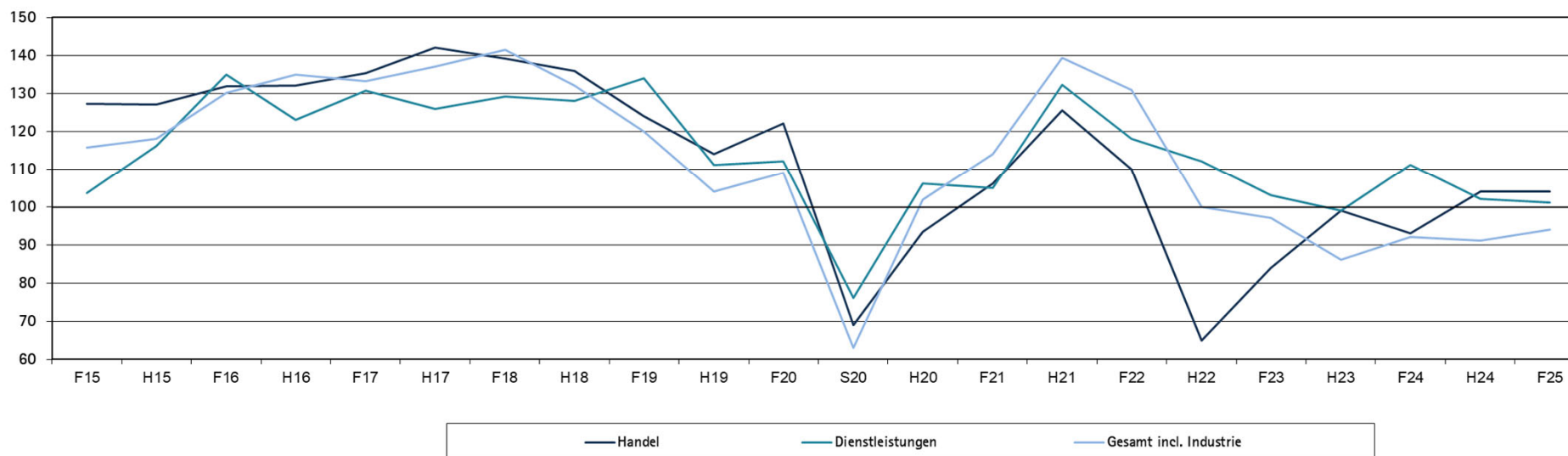
IHK-Konjunkturumfrage Frühjahr 2025

Handel

Konjunkturklima im Kammerbezirk



Konjunkturklima im Kammerbezirk



Handel 104 - 104
 Dienstl. 102 - 101
 Gesamt 91 - 94



F = Frühjahr, H = Herbst, S = Sommer

$$\text{IHK - Klimaindikator} = \sqrt{[\text{Lage (gut) - Lage (schlecht) + 100}] \times [\text{Erwartungen (günstiger) - Erwartungen (ungünstiger) + 100]}$$



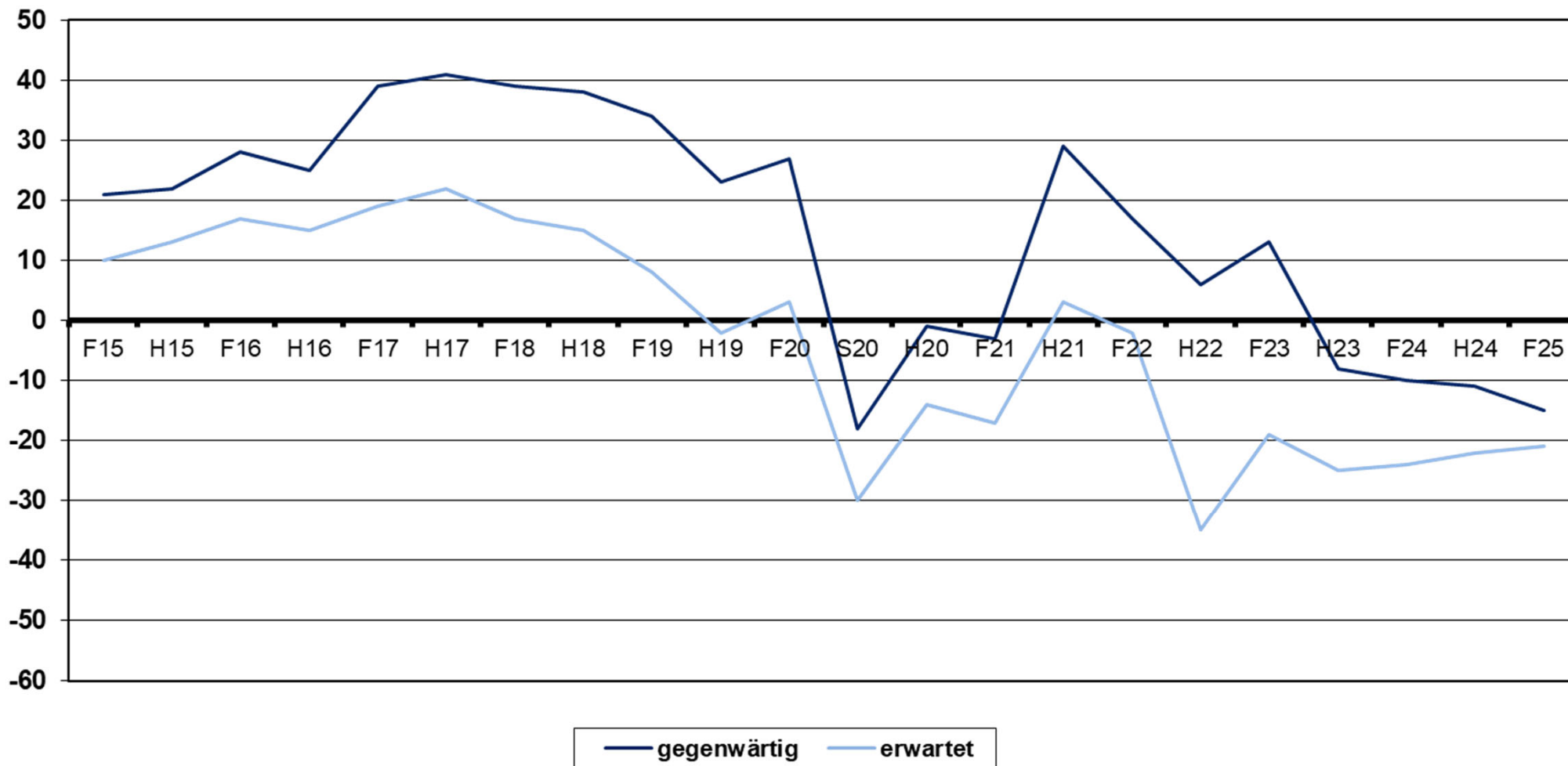
Industrie- und Handelskammer



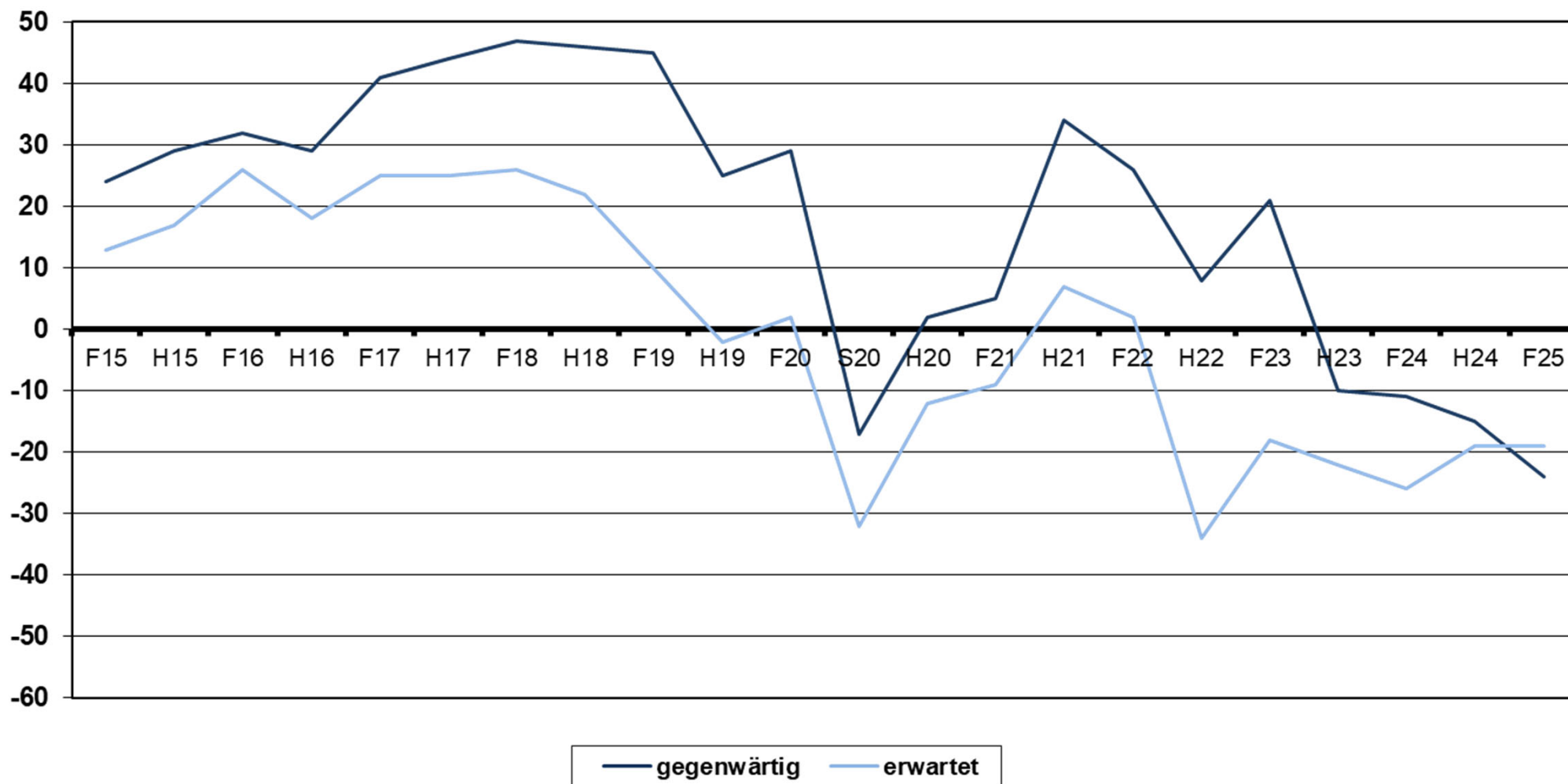
Ergebnisse für den Handel

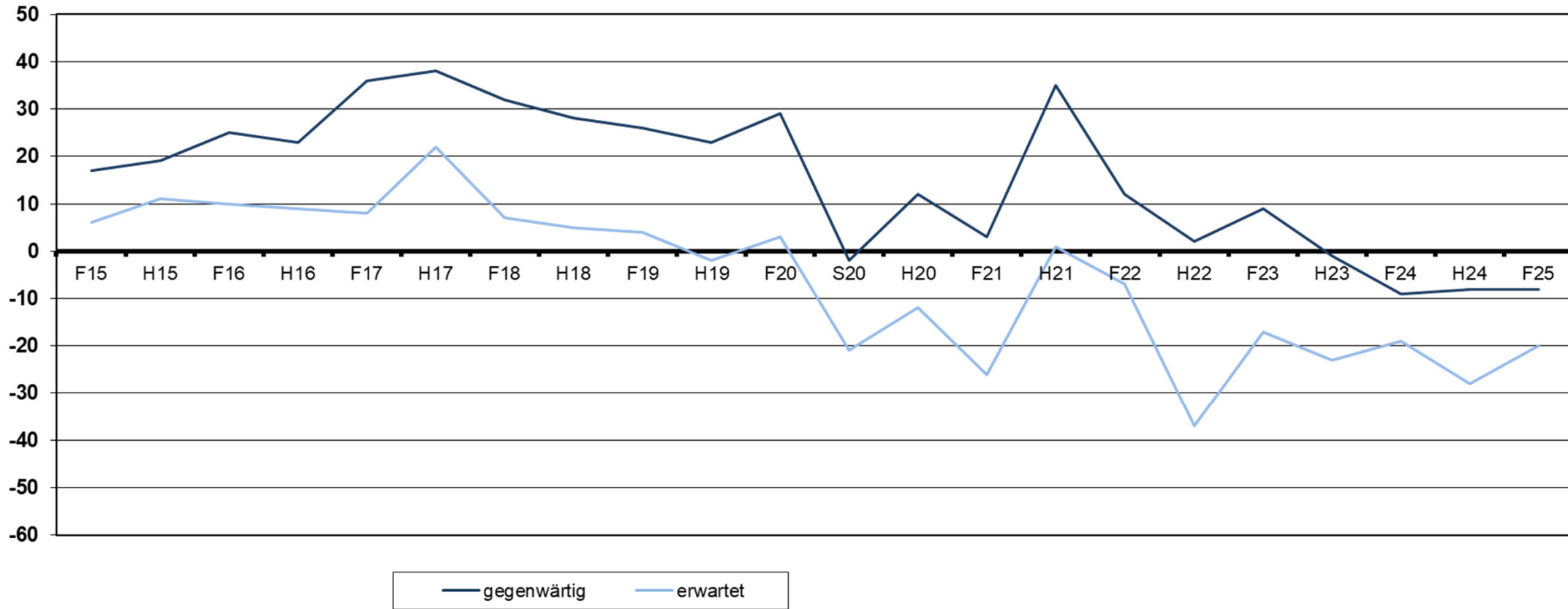


- Zeitraum: 27. Januar – 20. Februar 2025 (Handel)
- Zahl der Unternehmen: 634
- Zahl der Beschäftigten: 25.745

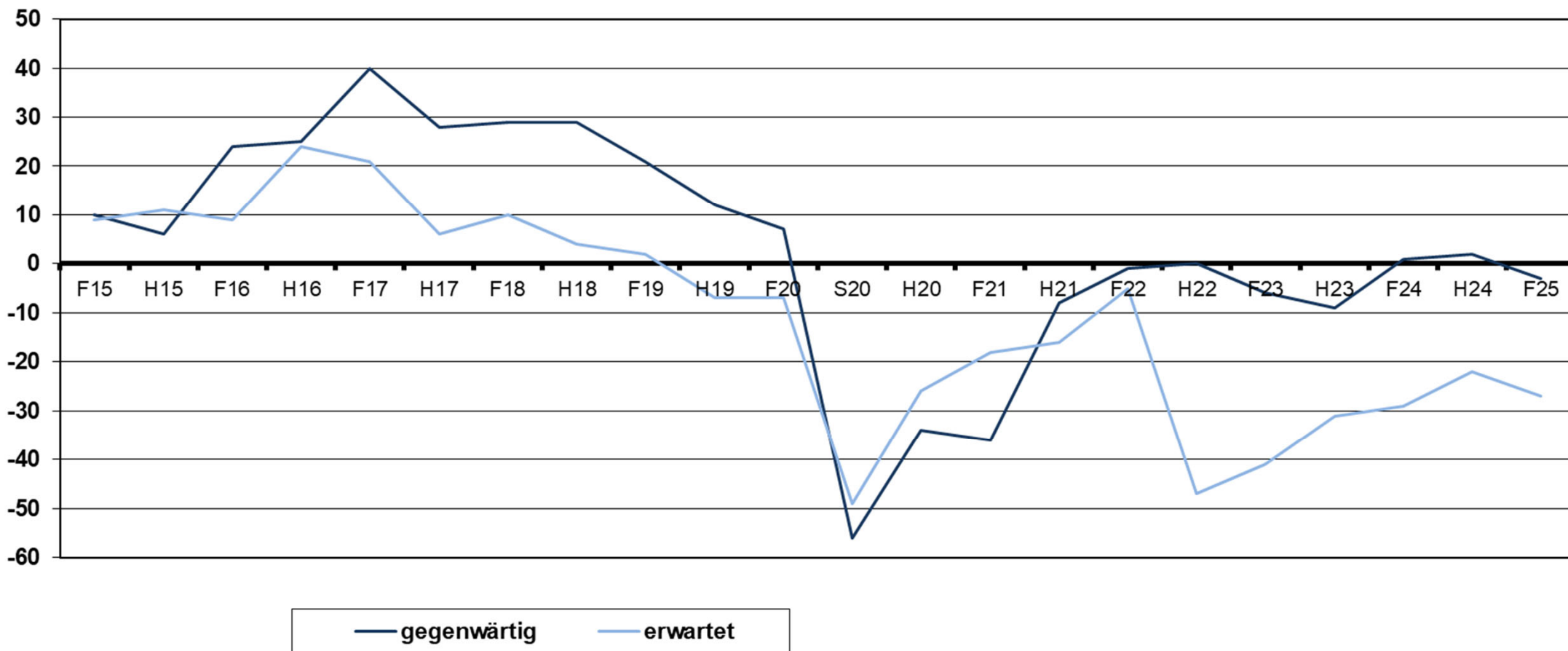


F = Frühjahr, H = Herbst, S = Sommer
Salden aus besser/schlechter Meldung





Geschäftslage KFZ-Handel und Reparatur

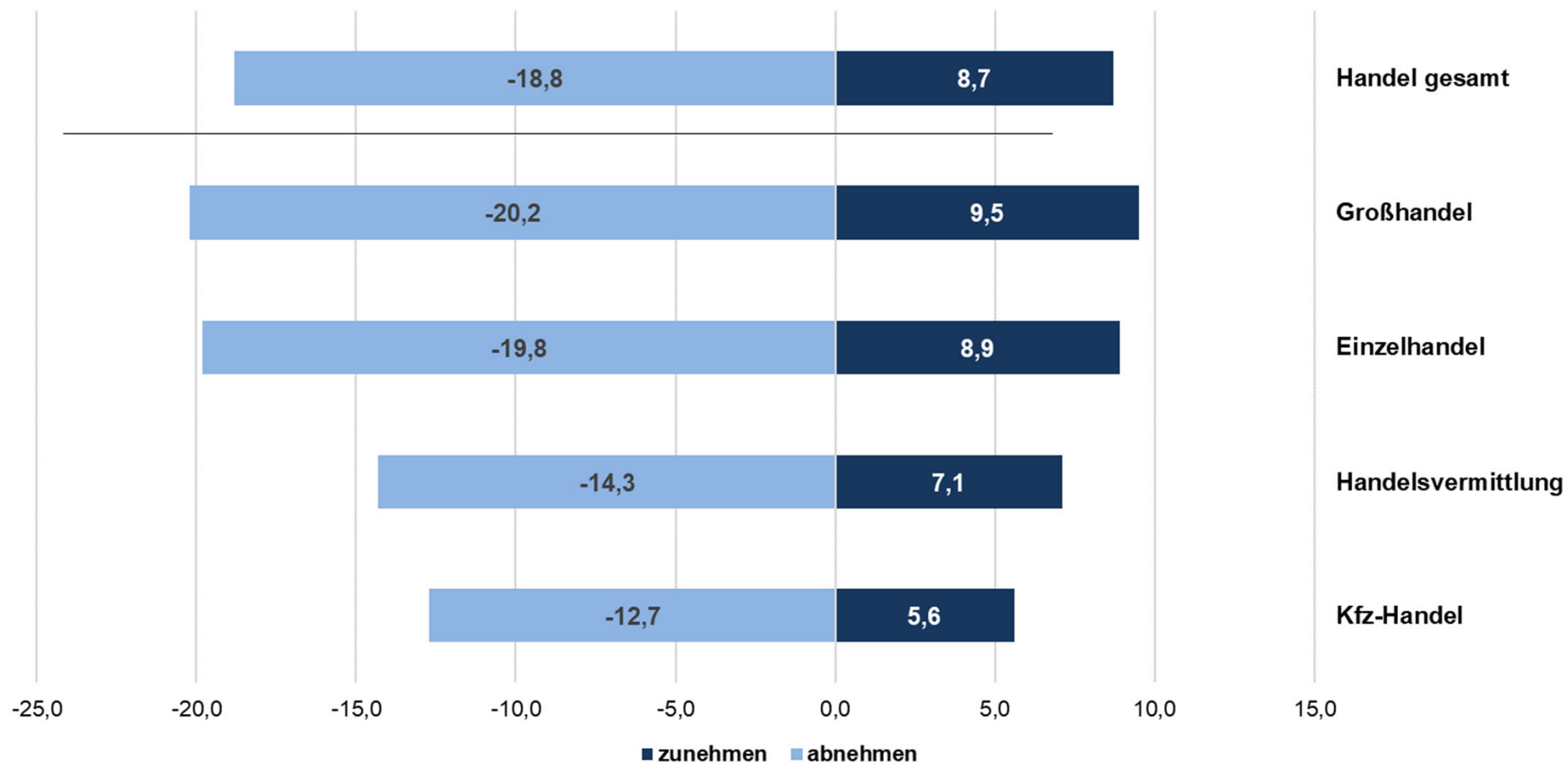


F = Frühjahr, H = Herbst, S = Sommer

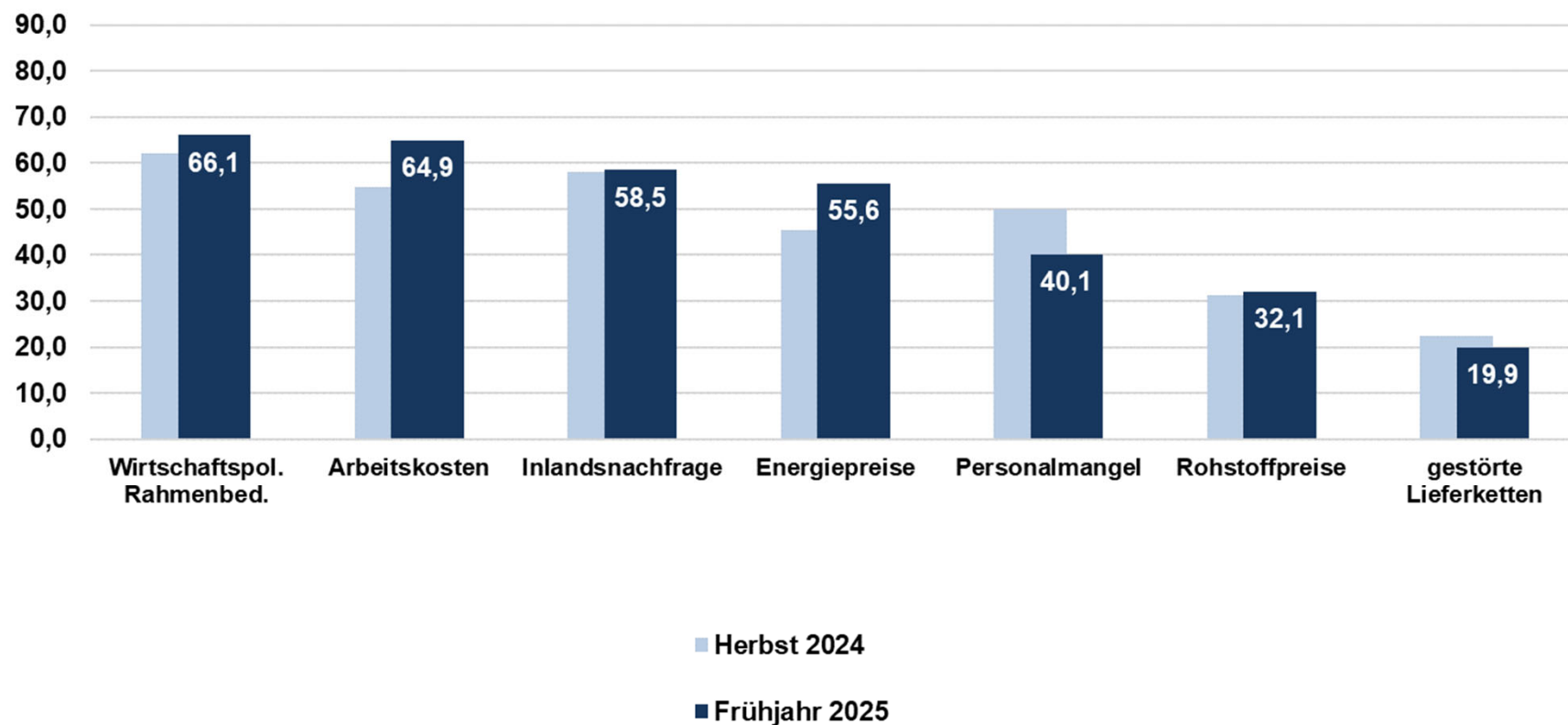
*ab H 2008 basieren die Werte auf der neuen WZ 2008

Salden aus besser/schlechter Meldung

Beschäftigungserwartung nach Branchen



Risiken für die weitere wirtschaftliche Entwicklung
(Angabe in %)



Risiken der wirtschaftspolitischen Rahmenbedingungen

