



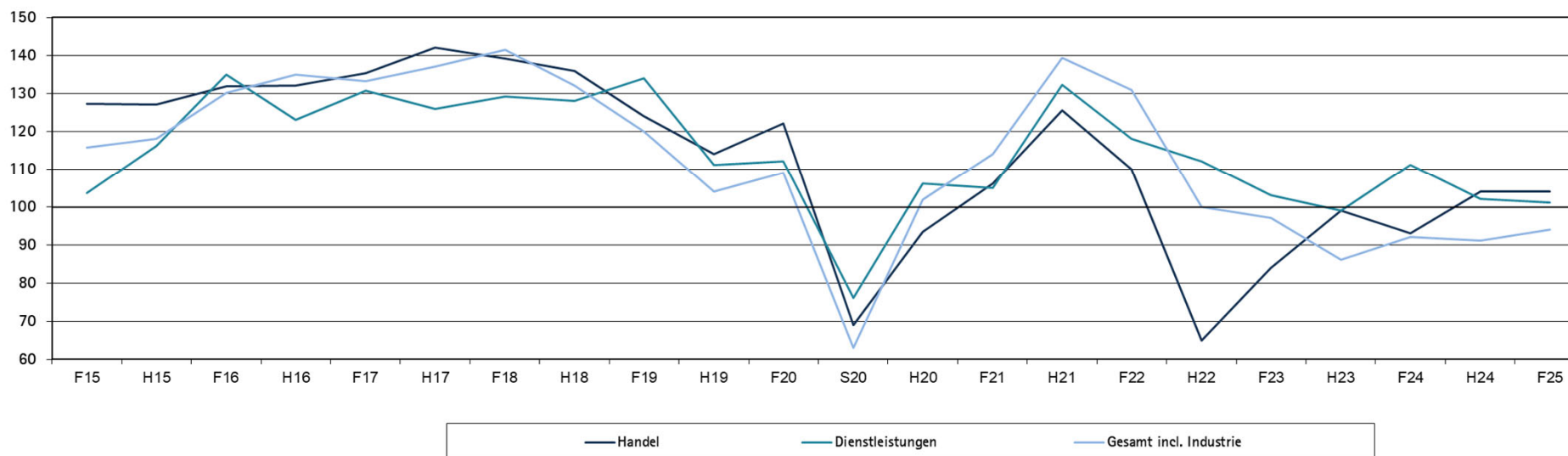
# IHK-Konjunkturumfrage Frühjahr 2025

## Dienstleister

# Konjunkturklima im Kammerbezirk



Konjunkturklima im Kammerbezirk



Handel 104 - 104  
 Dienstl. 102 - 101  
 Gesamt 91 - 94



F = Frühjahr, H = Herbst, S = Sommer

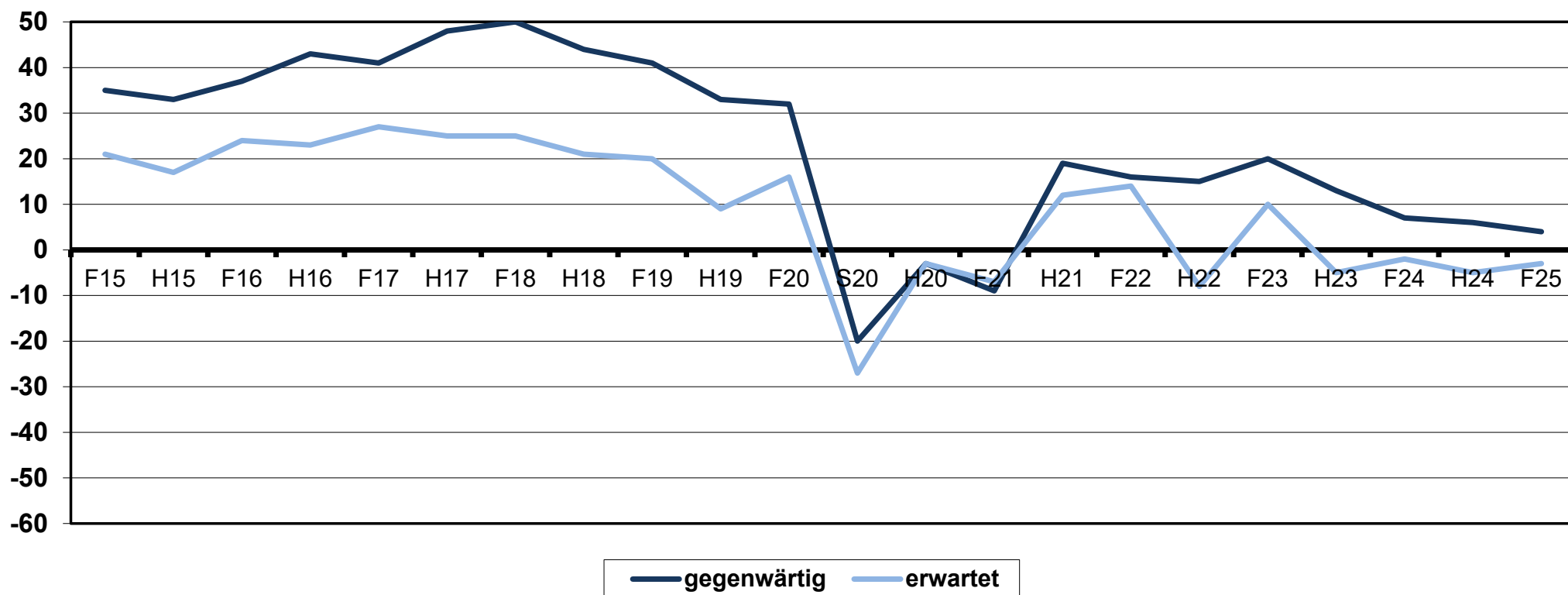
$$\text{IHK - Klimaindikator} = \sqrt{[\text{Lage (gut) - Lage (schlecht) + 100}] \times [\text{Erwartungen (günstiger) - Erwartungen (ungünstiger) + 100]}$$



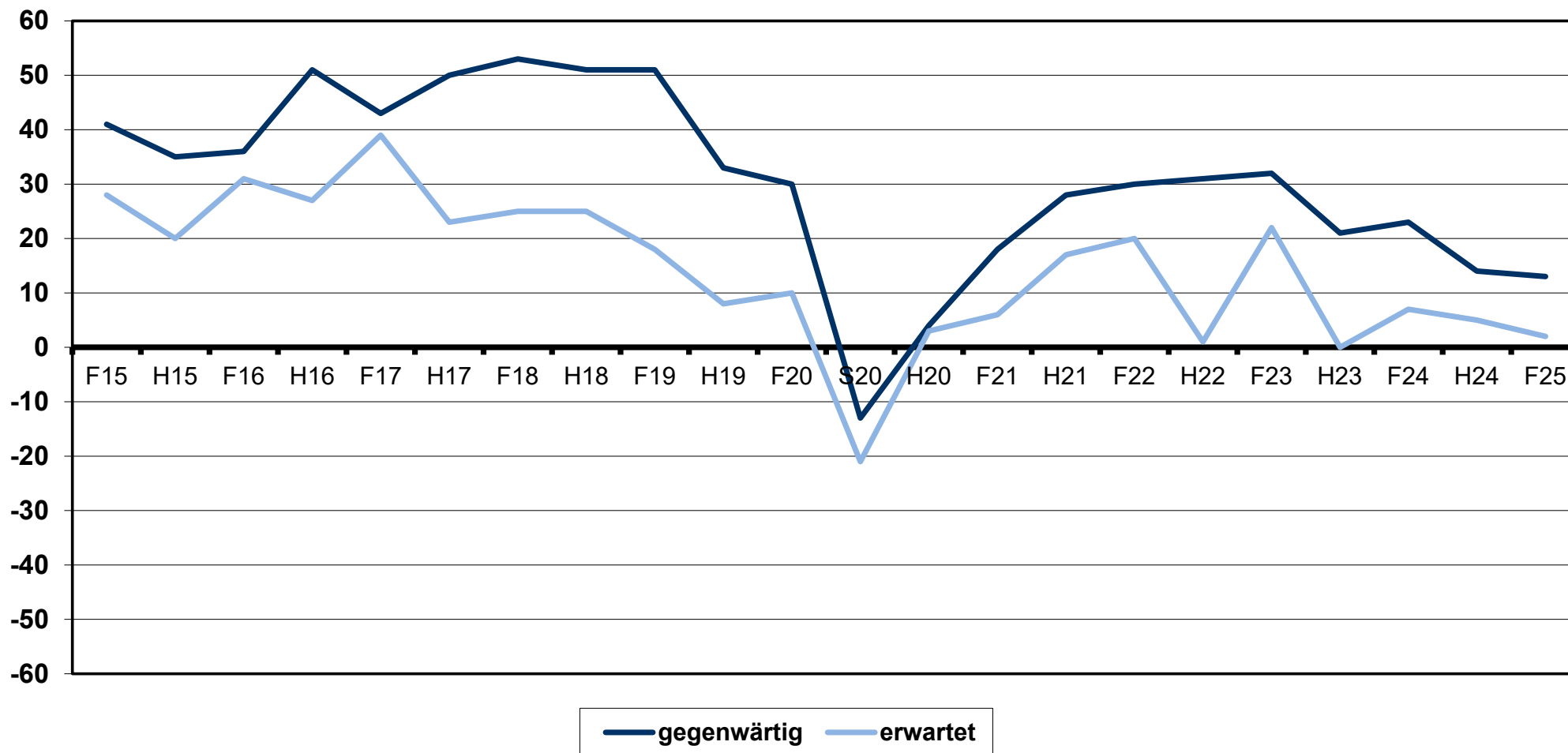
## Ergebnisse für die Dienstleister



- Zeitraum: 27. Januar – 20. Februar 2025 (Dienstleister)
- Zahl der Unternehmen: 881
- Zahl der Beschäftigten: 30.992

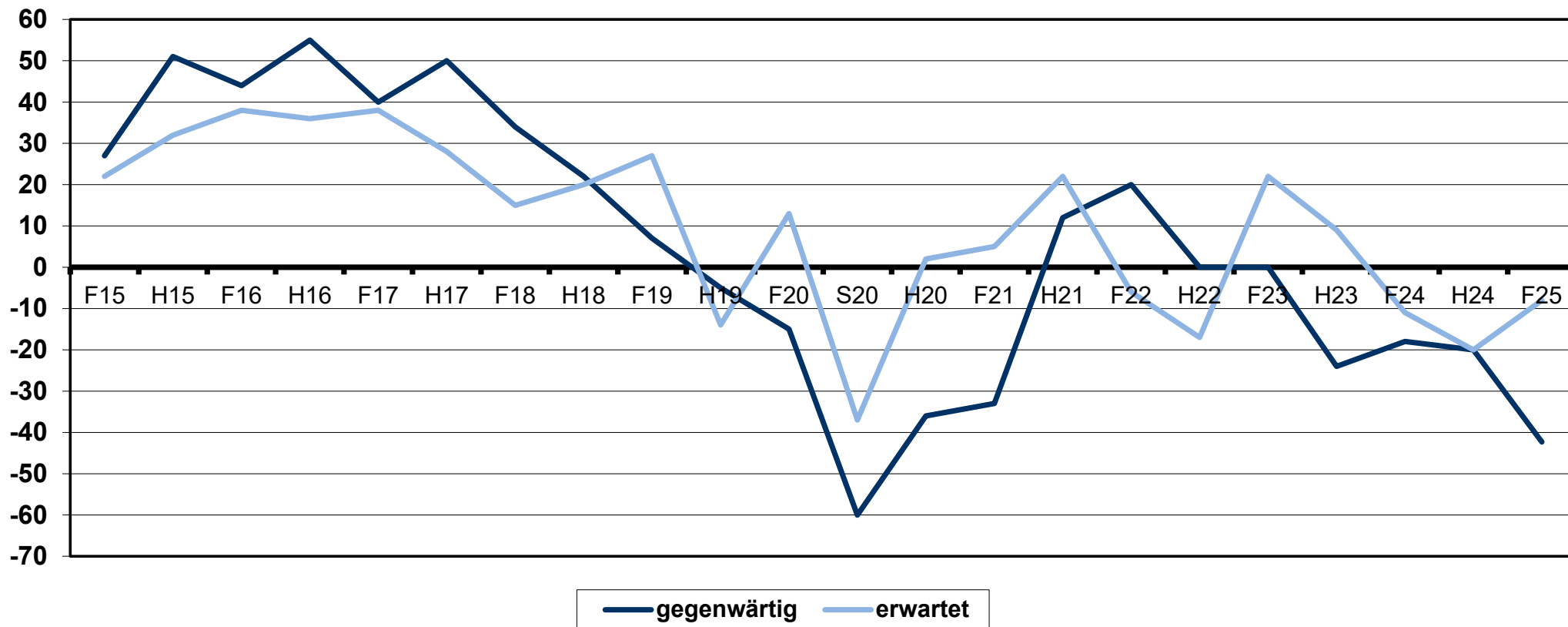


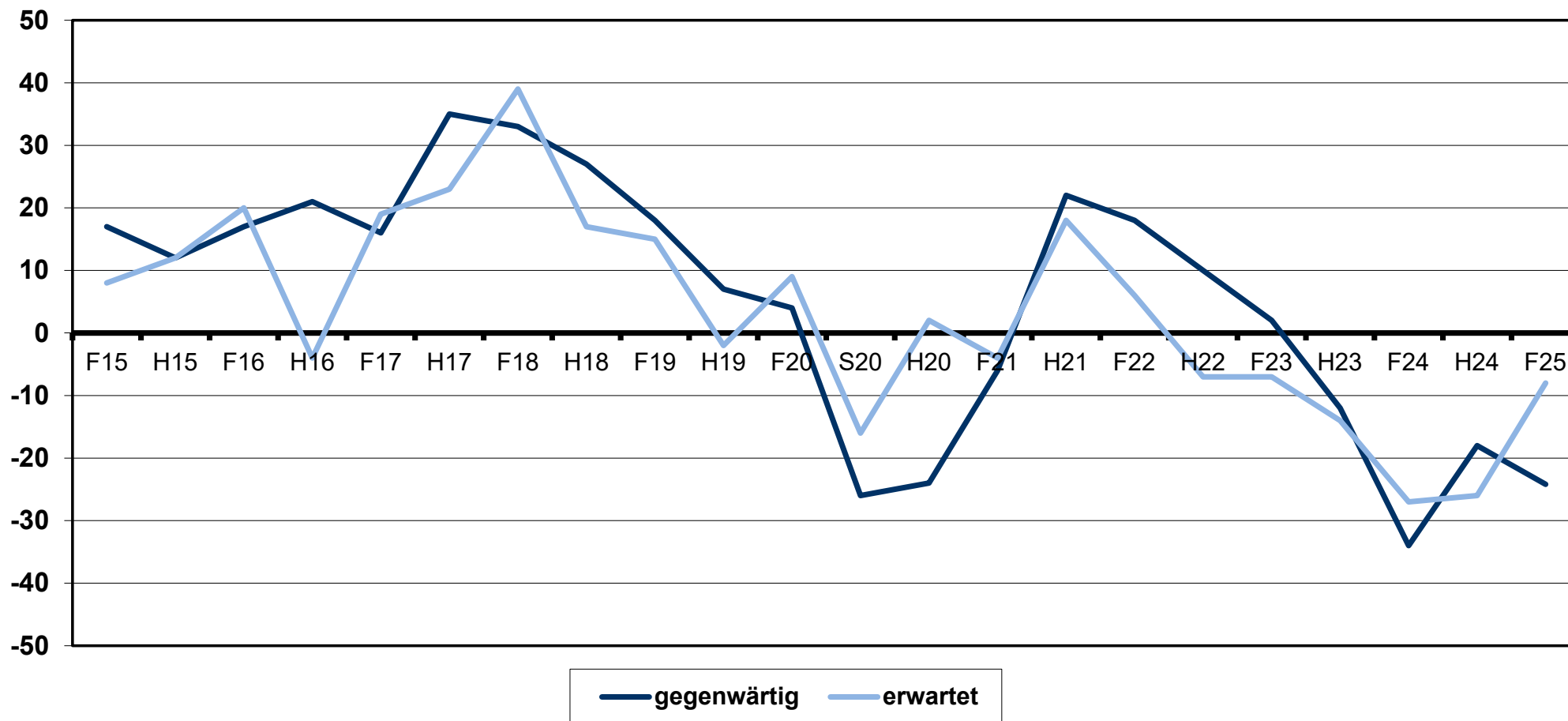
F = Frühjahr, H = Herbst, S = Sommer  
 Salden aus besser/schlechter Meldung / \*Frühjahr 2021: Erstmalig inklusive Reise- und Gastgewerbe



F = Frühjahr, H = Herbst, S = Sommer  
Salden aus besser/schlechter Meldung

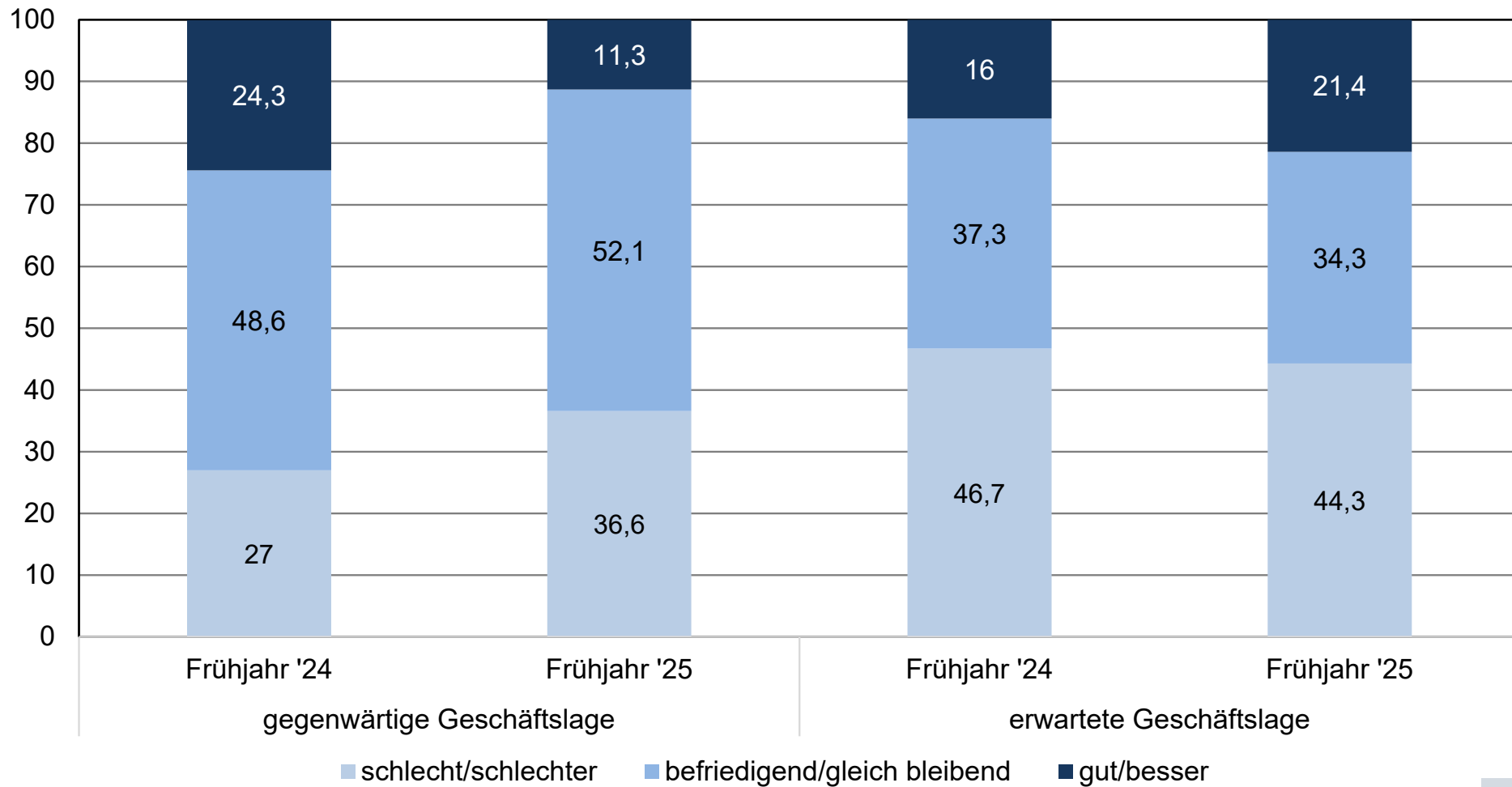






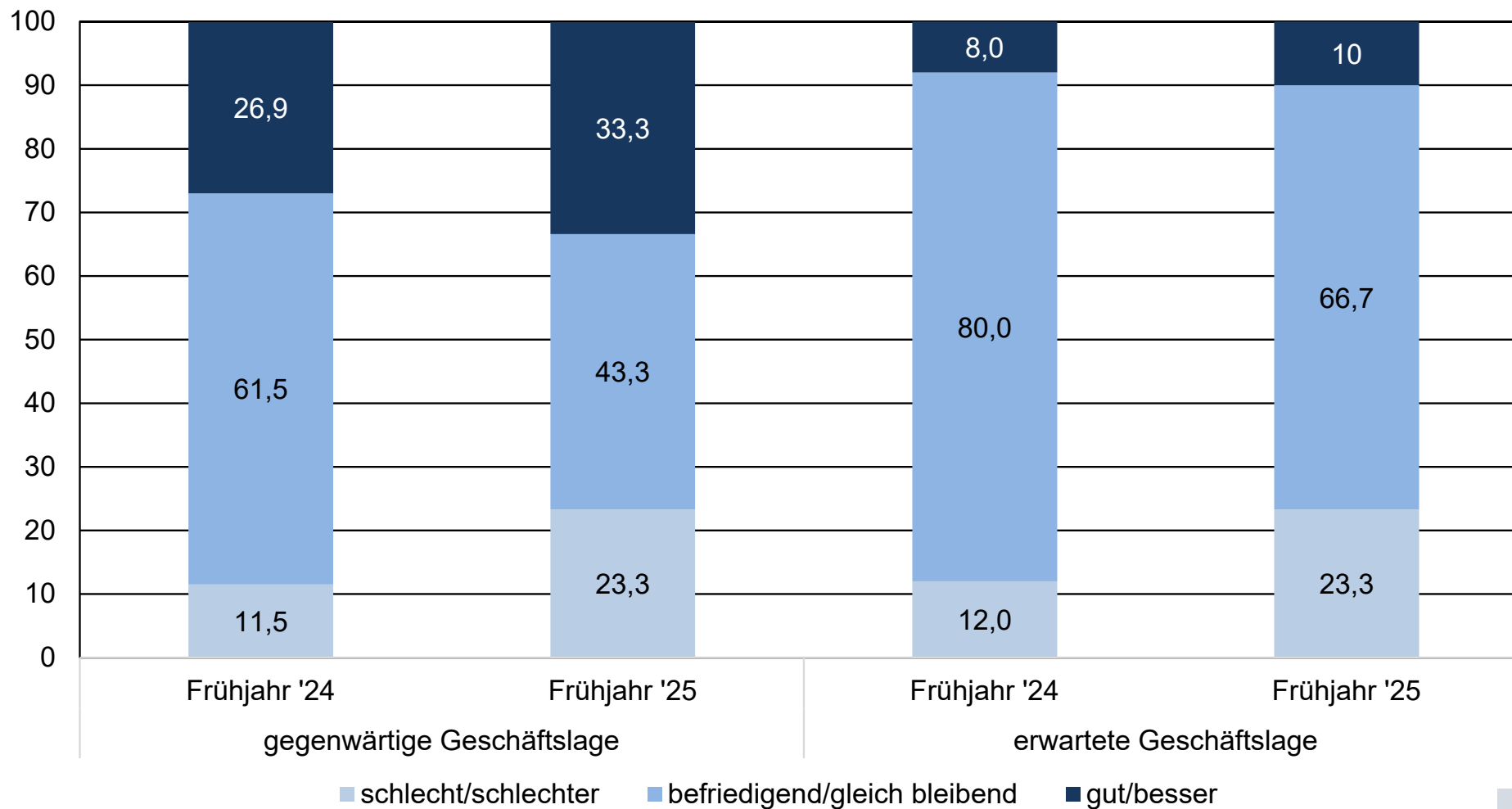
F = Frühjahr, H = Herbst, S = Sommer  
Salden aus besser/schlechter Meldung

# Gastgewerbe: Aktuelle und erwartete Geschäftslage im Vergleich zu 2024

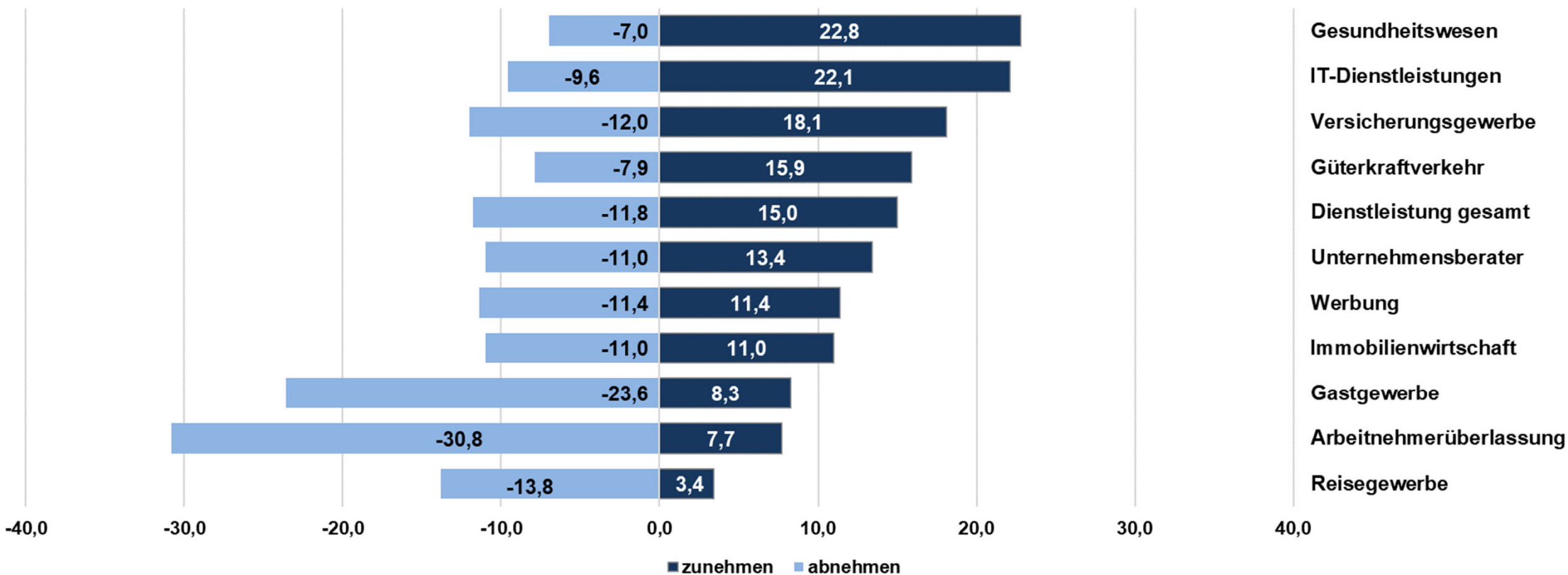




# Reisegewerbe: Aktuelle und erwartete Geschäftslage im Vergleich zu 2024



# Beschäftigungserwartung im Dienstleistungsbereich



Risiken für die weitere wirtschaftliche Entwicklung  
(Angabe in %)

